

Rapport d'activité



2025

Notre impact économique et territorial
sur l'Eure-et-Loir, le Loir-et-Cher et le Loiret



L'année 2025...

Confiance, engagement et perspectives

Dans un environnement économique et social exigeant, BGE Terres de Loire poursuit avec détermination sa mission au service de l'entrepreneuriat et des territoires.

En 2025, nous avons accompagné des femmes et des hommes dans la concrétisation de leurs projets, contribuant à la création d'activités, d'emplois et de valeur au cœur de nos territoires. Ces parcours illustrent la vitalité et la capacité d'initiative de notre tissu économique local.

Convaincus que l'entrepreneuriat est un levier essentiel de développement et d'inclusion, nous proposons un accompagnement concret, accessible et adapté aux besoins des porteurs de projet comme des dirigeants. Notre ambition : sécuriser les parcours, développer les compétences et favoriser la réussite durable des entreprises.

Cette action repose sur l'engagement de nos équipes, de nos bénévoles et sur la confiance de nos partenaires, que nous remercions chaleureusement. L'année 2026 s'ouvre avec la volonté de renforcer encore notre impact, en innovant dans nos pratiques et en répondant avec agilité aux besoins des entrepreneurs.

Ensemble, continuons à faire de l'entrepreneuriat une force au service de nos territoires.



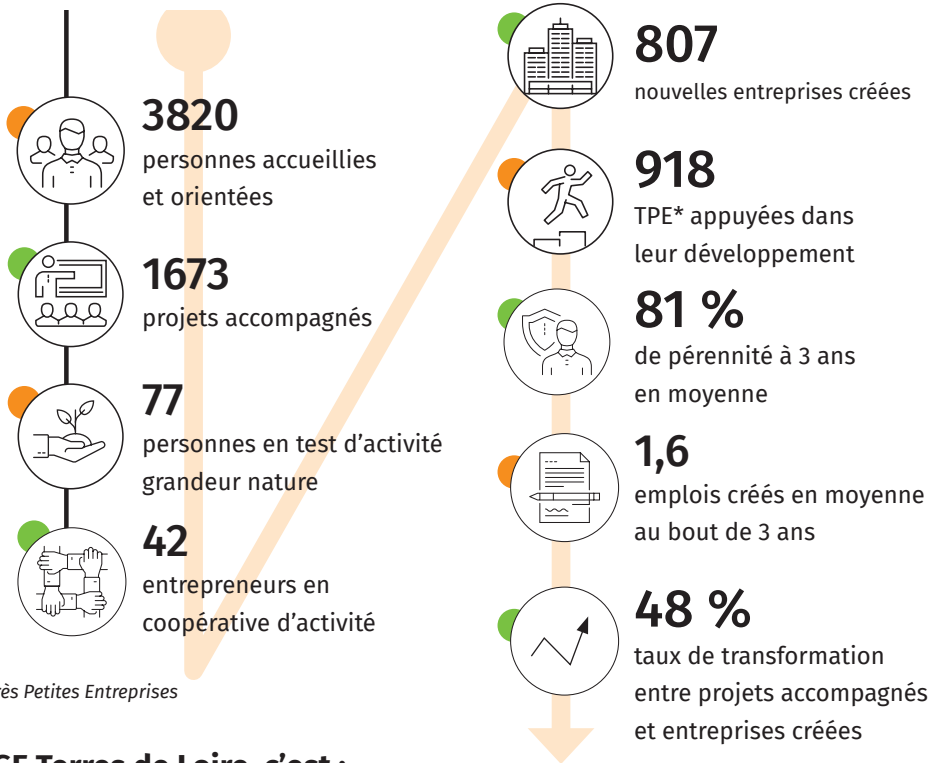
Cécile Troussard,
Directrice générale



Patrice Lorient,
Président

Nos chiffres clés 2025

Au total, **6038** bénéficiaires de nos actions



* Très Petites Entreprises

BGE Terres de Loire, c'est :

- **3** départements
- **29** lieux d'accueil sur l'Eure-et-Loir, le Loir-et-Cher, le Loiret
- **55** collaborateurs professionnels et engagés
- **1** Bus de l'Entrepreneuriat : lieu d'accueil mobile, au plus proche des territoires
- **4** dispositifs CitésLab au cœur des quartiers prioritaires
- **3** Accélérateurs Émergence / Création / Développement
- **2** dispositifs de test d'activité (Incubatest 28 et 41)
- **1** coopérative d'activité et d'emploi (Develocoop)
- **3** Dispositifs Locaux d'Accompagnement ESS (DLA)

Focus sur une sélection de services de BGE Terres de Loire en 2025



Actions de sensibilisation

auprès des jeunes scolaires.

30 actions en milieu scolaire

469 jeunes sensibilisés



Accélérateurs

dans le cadre du plan Entrepreneuriat

Quartiers 2030, avant et après création

11 sessions programmées de 2024 à 2027

pour **165 bénéficiaires**.



ENTREPRENEURIAT
quartiers2030



Bus de l'Entrepreneuriat,

301 personnes accueillies sur 12 mois.



Dévelocoop,

42 entrepreneurs en coopérative d'activité : un cadre

sécurisé pour entreprendre, un collectif pour avancer,

et un modèle qui concilie autonomie, coopération et

développement économique.



Les temps forts 2025



**SÉMINAIRE BGE
TERRES DE LOIRE**
Janvier



**SPEED BUSINESS
PARTENAIRES**
Avril

**BILANS LOCAUX
DES ANTENNES BGE
TERRES DE LOIRE**
Mai



3 SALONS CRÉABOOST
Juin à Octobre



AG DÉVELOCOOP
Juin



**CÉRÉMONIE DES
ACCÉLÉRATEURS**
Septembre

**VILLAGE
ENTREPRENEURS**
Octobre



**LANCEMENT DE
L'EXPO PHOTOS
"ENTREPRENEURS
DES QUARTIERS"**
Octobre



SOIRÉES PARTENAIRES
Septembre



**GRANDES SOIRÉES
NOV'ELLES**
Novembre



Les 3 dimensions couvertes par les parcours BGE, pour booster les RÉUSSITES !

STRUCTURER

Parce que le business plan est la colonne vertébrale d'un projet, qui fixe les objectifs et les moyens, nous mettons à la disposition de tous, nos expertises et nos outils pour accompagner et guider la bonne conduite de toutes les étapes du parcours entrepreneurial.

Mon **bureau**
virtuel



- une bibliothèque de ressources
- des simulateurs économiques
- un parcours d'acquisition des compétences
- un lien permanent avec son/sa conseiller(ère) BGE
- une communauté de pairs et de partenaires

METTRE EN RÉSEAU

Un des talents de l'entrepreneur est de savoir s'entourer.

Rejoindre le club entrepreneurs, c'est intégrer une communauté qui avance, apprend et réussit ensemble. Vous bénéficiez : d'un réseau actif et bienveillant, de contenus utiles et applicables, d'événements réguliers pour progresser, d'un accès continu à votre plateforme de ressources, d'un environnement où l'on se sent accompagné, soutenu et jamais seul.

TPE Pulse, c'est un gain de temps, d'énergie et de clarté pour votre activité. Et surtout : c'est l'élan collectif qui fait toute la différence !



En 2025, **88** événements
TPE Pulse, qui ont réuni
804 entrepreneurs

FORMER



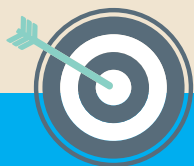
BGE Terres de Loire est un organisme de formation dédié aux entrepreneur(e)s, intervenant à toutes les étapes de la vie de l'entreprise, de la création à son développement.

À travers une offre structurée et adaptée aux besoins des publics, nous contribuons au renforcement des compétences entrepreneuriales et à la sécurisation des parcours. Cette approche permet à chacun de consolider son projet, de faire évoluer son activité et de s'inscrire durablement dans le tissu économique local.

Être chef(fe) d'entreprise est un métier, et comme tout métier, il s'apprend.

Savoir communiquer, poser sa stratégie commerciale, vendre, fidéliser, suivre sa trésorerie, gérer, piloter et décider, utiliser le digital à bon escient, recruter puis manager... ce n'est pas inné !

Nous proposons une gamme complète de formations, généralistes ou ciblées sur une compétence, certifiantes pour certaines, afin de donner à chacun les clefs pour exercer avec brio son rôle de dirigeant(e) sous toutes ses facettes.



Construire et Conduire un Projet Entrepreneurial

Véritable formation socle, cette formation s'adresse aux dirigeants de petites entreprises souhaitant structurer et sécuriser leur projet ou aux futurs créateurs et/ou repreneurs. Il permet d'acquérir l'ensemble des compétences indispensables pour passer de l'idée à un projet viable, maîtrisé et prêt à être présenté. À l'issue du parcours, les bénéficiaires disposent d'une vision claire, d'outils concrets et d'une posture renforcée pour entreprendre avec confiance.

Notre engagement #1

RENDRE L'ENTREPRENEURIAT ACCESSIBLE A TOUS

Deux moteurs pour notre action :

- tout le monde ne peut pas devenir un entrepreneur à succès, mais toute personne intéressée par la création d'entreprise doit pouvoir explorer cette piste avec méthode et réalisme,
- halte aux déterminismes ! Les belles histoires entrepreneuriales sont à la portée de tous, ce qui est déterminant : la motivation, la capacité à bien s'entourer et bien se préparer.

55 %

de femmes

22 %

jeunes de moins
de 30 ans

9 %

de porteurs
de handicap

31 %

habitants des
quartiers
Politique
de la Ville



68 %

de demandeurs
d'emploi

32 %

de salariés

27 %

infra bac

21 %

bac + 3
et au-delà



Créateurs d'entreprise : une histoire de 7 familles !

Retrouvez les résultats d'une étude inédite conduite avec l'ObSoCO pour caractériser les familles d'entrepreneurs

Notre engagement #2

OPTIMISER LES CHANCES DE SUCCÈS & SÉCURISER LES TRAJECTOIRES PROFESSIONNELLES

Au cœur de nos préoccupations :

- donner la capacité aux entrepreneurs et futurs entrepreneurs de réussir dans leur métier de chef d'entreprise à 360°,
- pour celles et ceux dont le projet de création n'aboutit pas, valoriser les compétences acquises et les soft skills développés tout au long du parcours entrepreneurial, afin d'augmenter leurs chances de trouver un emploi salarié à hauteur de leurs ambitions.

623 personnes formées

sur une ou plusieurs compétences entrepreneuriales, sur des parcours allant de 4 jours à 12 mois

88 % d'obtention d'une certification

sur nos actions de formation entrepreneuriale

67 % de retour à l'emploi

sur nos dispositifs d'appui aux licenciés économiques

77 personnes intégrées en test d'activité

grandeur nature sur au moins 6 mois



42 entrepreneurs en coopérative d'activité

au sein de Dévelocoop



BGE est le seul acteur de l'écosystème Création d'entreprise ayant développé un Référentiel Compétences Entrepreneur sur lequel repose l'ingénierie pédagogique de nos parcours.

Notre engagement #3

APPUYER

LE DÉVELOPPEMENT DES TERRITOIRES

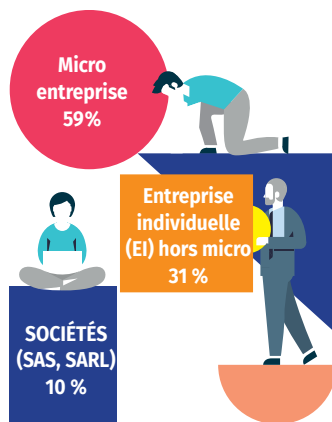
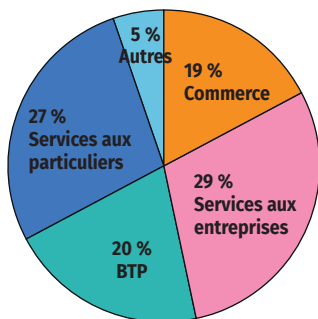
Un leitmotiv majeur pour nous :

- les TPE participent directement à la qualité de vie pour les habitants d'un territoire, en leur offrant des services et commerces de proximité, à dimension humaine,
- les TPE sont des maillons précieux du développement économique local, en complément ou en collaboration avec les plus grandes entreprises implantées sur un territoire, auxquelles elles fournissent main d'œuvre et expertises, favorisant la flexibilité, la compétitivité et l'innovation.

807 nouvelles entreprises installées en 2025

suite à un accompagnement par BGE Terres de Loire

Principaux secteurs d'activités



- 1 Bus de l'Entrepreneuriat qui sillonne l'Eure-et-Loir, le Loir-et-Cher, le Loiret
- 3 Clubs d'EntrepreneurEs départementaux, qui réunissent **410** cheffes d'entreprises



Découvrez les histoires de Myriam, Ahmet, Nina, Mathieu... sur notre site bge-terresdeloire.fr

Notre engagement #4

FAVORISER

UNE ÉCONOMIE ETHIQUE ET RESPONSABLE

Appuyer l'installation et le développement des TPE sur nos territoires, c'est par nature œuvrer pour l'économie de proximité, favoriser les circuits courts, promouvoir les richesses du terroir et les savoir-faire locaux.

Par ailleurs, en tant qu'acteur de l'Économie Sociale et Solidaire, nous **soutenons le tissu associatif dans sa professionnalisation** à travers le portage du DLA (Dispositif Local d'Accompagnement) sur l'Eure-et-Loir, le Loir-et-Cher et le Loiret.

• **110** structures accompagnées par nos 3 DLA

• **2865** emplois associatifs consolidés



Nous responsabilisons nos salariés et nos bénéficiaires face aux enjeux environnementaux.

Actions en interne



Écologie

Covoiturage / Tri des déchets / Consommations d'énergie maîtrisées / Recyclage des matériels usagés et dons à des structures du réemploi / Impressions réduites



Social

Espaces de travail agréables / Développement des compétences / Loyauté des pratiques RH / Sensibilisation aux gestes écoresponsables



Sociétal

Partenariats locaux / Gouvernance engagée / Politique inclusive envers toutes les parties prenantes (publics bénéficiaires, salariés, bénévoles, partenaires)



Économie

Appui au développement des territoires / Achats responsables, dont matériels reconditionnés / Outils financiers éthiques

Actions auprès de nos publics

Sensibilisation et formation aux transitions environnementales : webinaires, diagnostic RSE, fresque du climat, modules dédiés...



Accompagner la transition environnementale et sociale c'est aussi notre métier ! Découvrez également les actions du DLA auprès des structures de l'ESS.

Un immense merci à nos partenaires privés

3F • Afpa • Association de Gestion du Fonds pour l'Insertion Professionnelle des Personnes Handicapées (AGEFIPH) • Association pour le Droit à l'Initiative Économique (ADIE) • AGEFICE • ARDAN Centre • Avise • AXA • Banque Populaire Val de France • BNP Paribas • Cerfrance Alliance Centre • CPME • Crédit Agricole Centre Val de Loire • Crédit Mutuel • Élémentaire Avocat • Emergence Entreprises • Fiducial • France Active Centre Val de Loire • Groupama Paris Val de Loire • In Extenso • Initiative Centre • La Manu • Loir-et-Cher Logement • Missions locales • Pass Emploi Services • Pepit • PES45 • Réseau Entreprendre • SG Tarneaud • Wolfcourt

et à nos partenaires publics & parapublics

Agence nationale de la cohésion des territoires (ANCT) • Agglo du pays de Dreux • Agglomération Montargeoise et Rives de Loing • Agglopolys Communauté d'agglomération de Blois • Banque de France • Banque des Territoires • Bpifrance • Caisse des Dépôts et Consignations (CDC) • Chartres Métropole • Communauté de communes du Perche & Haut Vendômois • Communauté de Communes Cœur de Sologne • Communauté de Communes des Collines du Perche • Communauté de Communes Romorantinois et Monestois • Communauté de Communes Sologne des Rivières • Communauté de Communes Val de Cher Controis • Communauté des communes Beauce Loirétaine • Communauté des communes Giennoises • DDETSPP du Loir-et-Cher • Département du Loiret • Dev'up • Fonds Social Européen (FSE) • France Num • France Travail • Le Grand Châteaudun • Maison de l'Emploi de Romorantin-Lanthenay • Ministère de l'économie, des finances et de la souveraineté industrielle et numérique • Ministère de l'éducation nationale, de l'Enseignement supérieur et de la Recherche • Ministère du travail, de la santé, des solidarités et des familles • Orléans Métropole • Portes Euréliennes d'Île de France • Préfecture de la Région Centre-Val de Loire • Région Centre-Val de Loire • Territoires Vendômois • Ville de Blois • Ville de Dreux • Ville d'Orléans • Ville de Pithiviers • Ville de Vernouillet



Direction régionale
de l'économie, de l'emploi,
de l'énergie et des territoires



MINISTÈRE
DU TRAVAIL, DE LA SANTÉ,
DES SOLIDARITÉS
ET DES FAMILLES



MINISTÈRE
DE L'ÉCONOMIE,
DES FINANCES
ET DE LA SOUVERAINETÉ
INDUSTRIELLE ET NUMÉRIQUE



RÉPUBLIQUE
FRANÇAISE



agence nationale
de la cohésion
des territoires



RÉGION
CENTRE
VAL DE LOIRE



Cofinancé par
l'Union européenne



France
Travail



NOS POINTS D'ACCUEIL DANS LE LOIRET

Orléans

29, rue des Montées
45100 Orléans

Montargis

1, allée Offenbach
45200 Montargis

NOS POINTS D'ACCUEIL DANS LE LOIR-ET-CHER

Blois

Le LAB 2
5, rue Roland Garros
41000 Blois

Vendôme

32, av. de Verdun
41100 Vendôme

Romorantin-Lanthenay

L'atelier
3, rue Jean Monnet
41200 Romorantin-
Lanthenay

NOS POINTS D'ACCUEIL EN EURE-ET-LOIR

Chartres / Le Coudray

Cité de l'Innovation - CM101
3, rue Camille Claudel
28630 Le Coudray

Châteaudun

Milos 28 - 30, rue de Varize
28200 Châteaudun

Nogent-le-Rotrou

CBE - 2, rue Sainte-Anne
28400 Nogent-le-Rotrou

Dreux

Dôme - 22/24, place Métézeau
28100 Dreux

Épernon

22, rue de Savonnière
28230 Épernon

T. 02 38 22 20 09 - contact@bge-terresdeloire.fr

www.bge-terresdeloire.fr - Suivez-nous !

