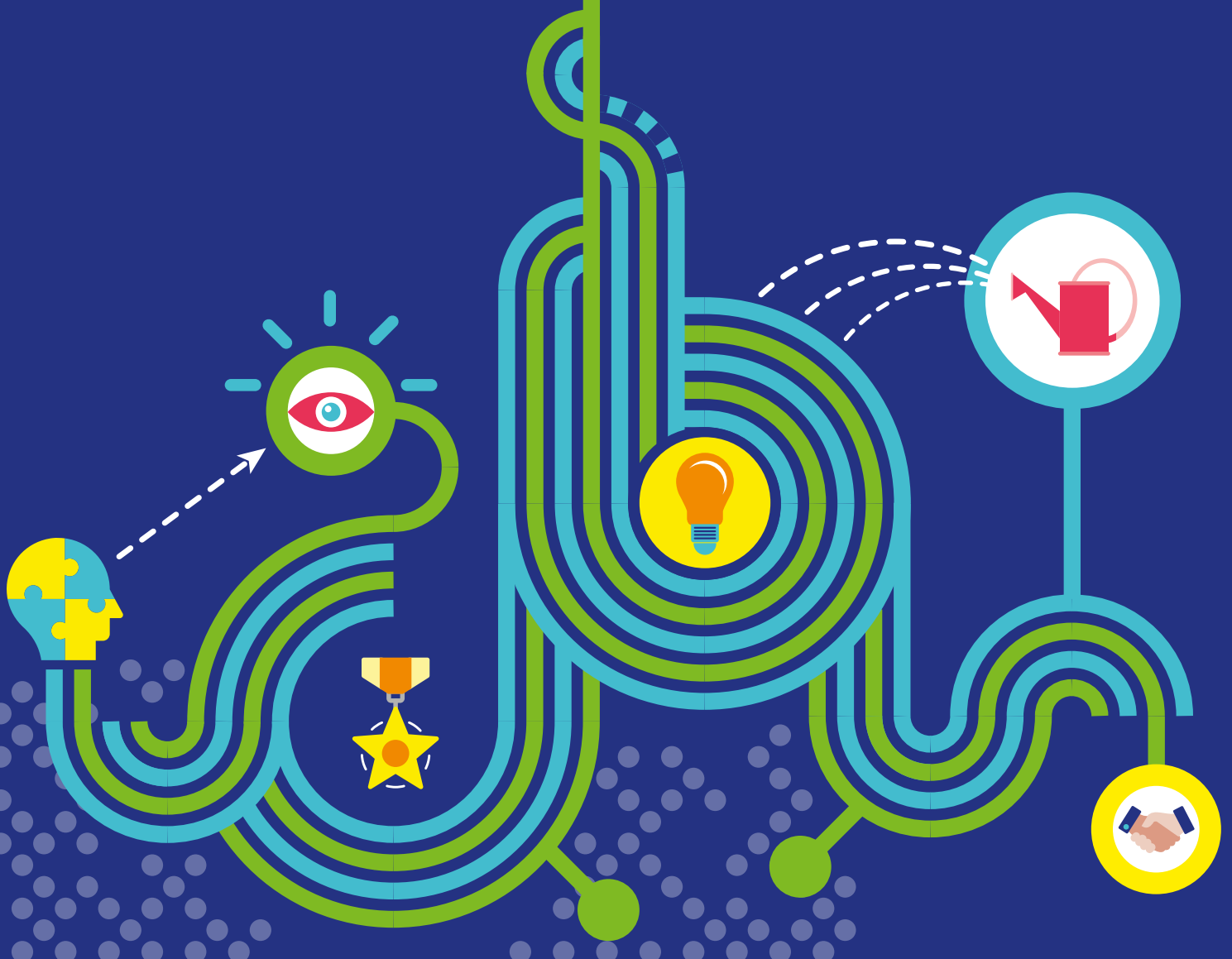
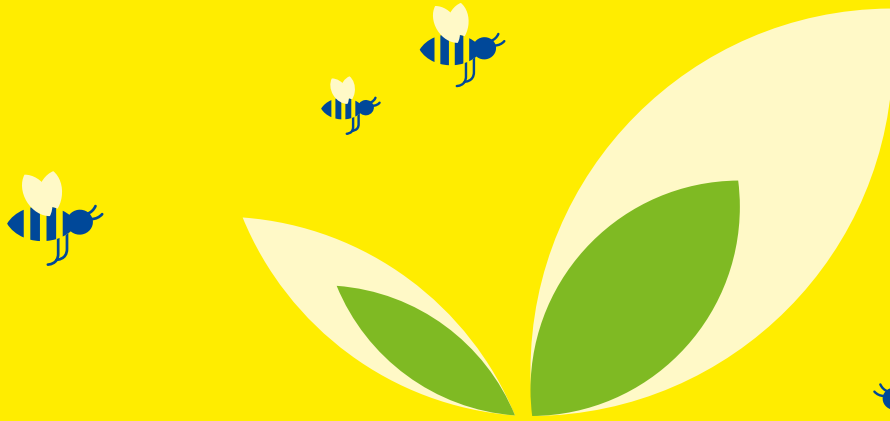
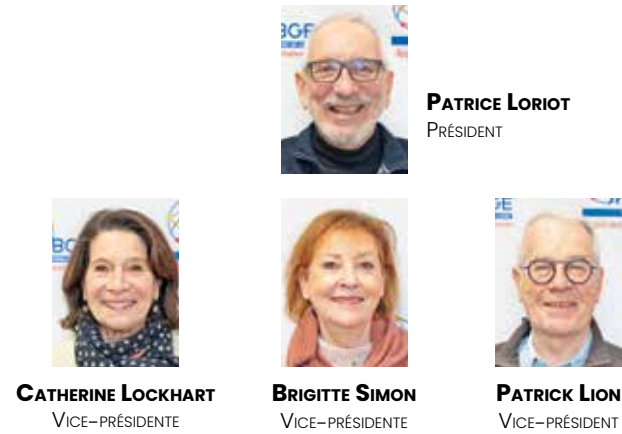


Rapport d'activité 2023

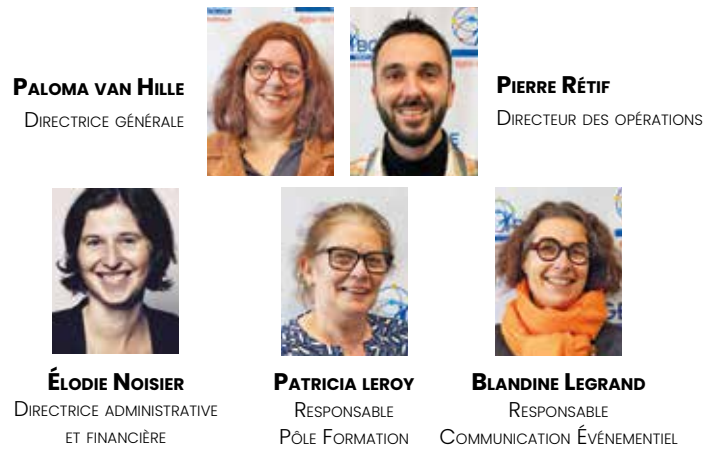


Ce rapport d'activités vous présente l'année 2023 de BGE Loir-et-Cher & Eure-et-Loir et BGE Loiret, qui ont fusionné au 31 décembre 2023, pour devenir BGE Terres de Loire.

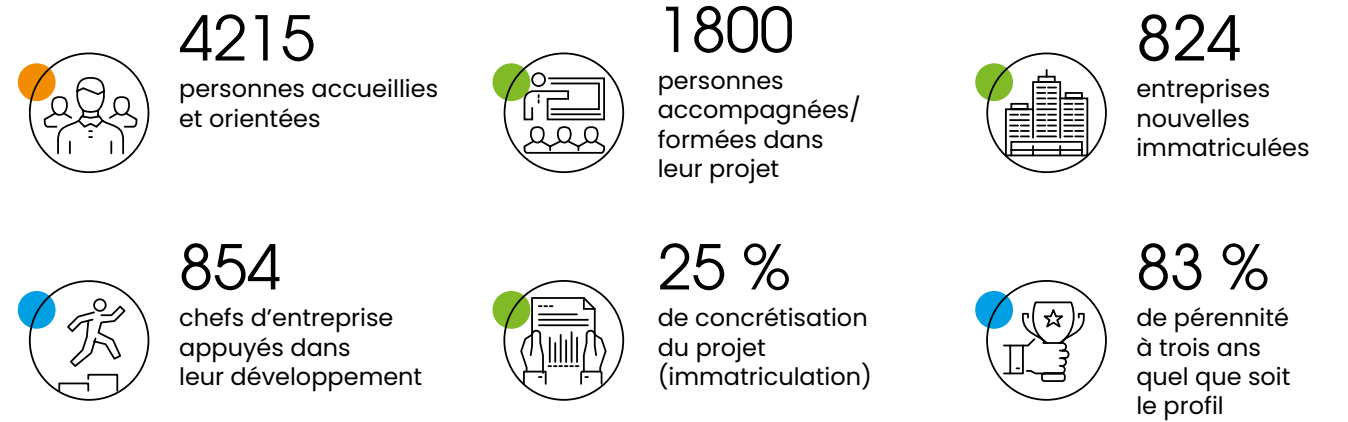
Notre gouvernance : 16 administrateurs dont



Notre équipe de direction



Au total, 5204 personnes ont bénéficié d'au moins une action BGE



Et aussi...

- 4 CitésLab
- 400 jeunes sensibilisés en milieu scolaire
- 1634 entrepreneurs en réseau dans Mon bureau virtuel
- 3 DLA départementaux
- 87 entreprises testées en couveuse BGE
- 40 partenaires en collaboration quotidienne avec BGE



Histoires (extra)ordinaires

Il y a un avant et un après dans la vie de tout créateur : un passage d'une vie salariée à une vie d'entrepreneur, un rebond, un retour à l'activité, un rêve réalisé... Découvrez les histoires de Marjolaine, Guillaume, Marie, Giovanni sur notre site bge-terresde Loire.fr



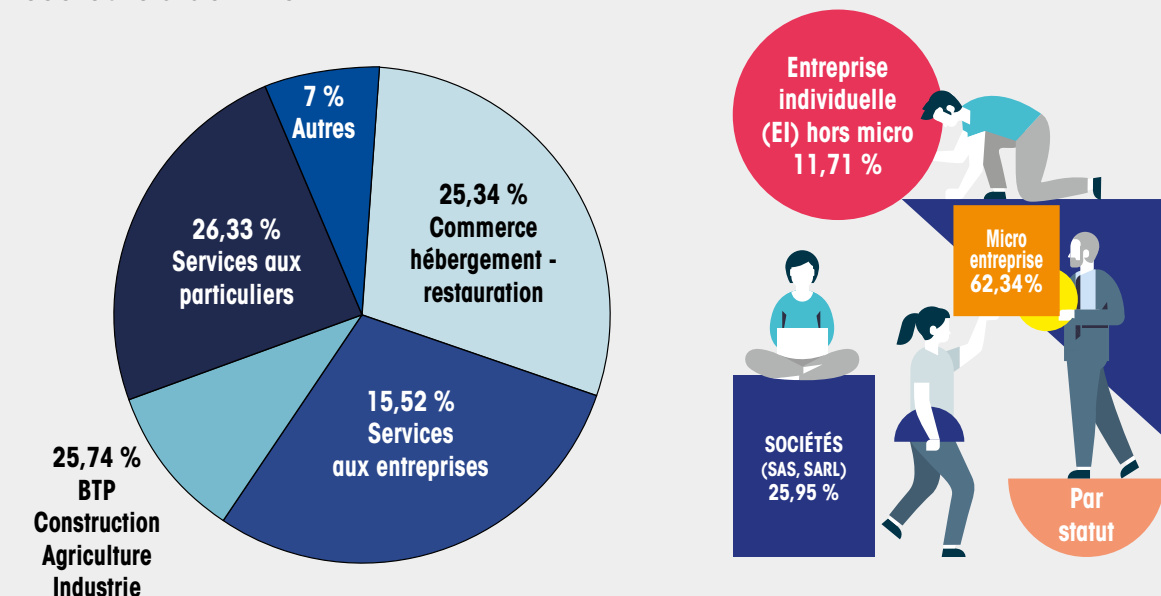
Depuis 45 ans, le réseau BGE adapte son panel d'actions et sa méthodologie pour toujours mieux répondre aux besoins et réalités à la fois des entrepreneurs et des territoires.

L'année 2023 confirme qu'accompagner l'entrepreneuriat local est essentiel, pour qu'il participe pleinement, aux côtés des grandes entreprises et industries, au développement de l'économie, de l'emploi et de la qualité de vie dans notre Région.

Les chiffres ci-contre illustrent la pertinence des choix de la proximité et de la construction de parcours sur-mesure, affirmés par BGE comme des piliers de la qualité de nos services.

Les entreprises installées en 2023 suite à un accompagnement BGE

Principaux secteurs d'activité



123 000

PERSONNES ACCUEILLIES ET ORIENTÉES

65 000

PERSONNES ACCOMPAGNÉES/FORMÉES

18 300

NOUVELLES ENTREPRISES IMMATRICULÉES

34 000

CHEFS D'ENTREPRISE ACCOMPAGNÉS
DANS LEUR DÉVELOPPEMENT



PHILIPPE LAMBLIN
PRÉSIDENT BGE RÉSEAU

La dynamique entrepreneuriale 2023 a encore vu croître le nombre d'entrepreneurs frappant aux portes de BGE avec le souhait de se lancer. Nos enjeux sont à la fois simples et compliqués : être présent auprès de tous les types d'entrepreneurs, savoir travailler avec un grand nombre d'entre eux tout en garantissant l'excellence pour chacun. Pour toujours progresser et apporter les réponses attendues, innovation et investissement sont nos maîtres-mots. Innovation avec l'accélération du déploiement de notre pédagogie centrée sur les compétences, qui s'accompagne d'outils numériques uniques dédiés à l'appui des entrepreneurs. Investissement humain avec le développement des compétences en interne. Tous ces projets ne pourraient voir le jour sans les coopérations précieuses de nos équipes, à l'image de celle de BGE Terres de Loire, engagée pour atteindre nos objectifs.

BGE au cœur de l'écosystème de la création d'entreprise

Réfèrent de parcours, BGE joue un rôle pivot et aiguille les porteurs de projets et les entrepreneurs vers les experts et spécialistes partenaires tout au long du cheminement entrepreneurial, au fur et à mesure que les besoins apparaissent.



Des partenaires experts engagés aux côtés de BGE Terres de Loire

Parce que soutenir et faire réussir les entrepreneurs est l'affaire de tous, BGE est fier d'être entouré de partenaires majeurs.

Adie - Afpa - AG2R Mondiale - Axa - Bakertilly In Extensio - Banque Populaire - Boost'Ent - Cabinet Zouaoui - Caisse d'Épargne Loire Centre - Cerfrance - CFPPA - Gan Conseil gestion Patrimoine - Crédit Agricole - Crédit Mutuel - CRP 2C - Digital & Vous - Dynabuy - Fiducial - France Active Centre-Val de Loire - Groupama Paris Val de Loire - Groupe Crédit Coopératif - Henri Huet Avocat - ICG communication - ISC Campus Orléans - Ilycom - In Finea - INSA - La Cagnotte du Loir-et-Cher - Les Bonnes Manières - Les Prés d'Amont - Lycée horticole de Blois - Malakoff Humanis - Mannan Gestion - MJC Conseil - Mutuelle de Poitiers - Pass Emploi Services - PES 45 - Prévoir - Réseau Entreprendre - Réseau Initiative Centre-Val de Loire - SG Tarneaud - Team Wolfcourt - TGS Soregor - Via Formation.

Démarrer & développer l'entreprise

- Diagnostiquer à 360° l'entreprise (si non accompagnée en amont)
- Coacher individuellement selon les besoins : développement commercial & vente, gestion, communication, digital, recrutement et management...
- Mettre en relation et agrandir le réseau professionnel : apéros entrepreneurs, matinales ou soirées thématiques, speed meeting, concours de pitch...
- Mettre en lumière les talents entrepreneuriaux : portraits, medias, évènementiels (Village Entrepreneurs...)
- Favoriser l'accès à des tiers-lieux (pépinières, hôtel d'entreprise...)
- Pérenniser et consolider les activités et emplois de structures de l'ESS

Tester l'activité

En Incubatest sous contrat CAPE :

- Finaliser concrètement la préparation de son projet
- Tester ses produits et services en grandeur nature
- Commencer à constituer sa clientèle
- Appréhender concrètement l'exercice de métier de dirigeant

Structurer le projet

Par un accompagnement sur-mesure visant à :

- Réaliser une étude de marché
- Penser la stratégie commerciale (offre, prix, distribution) et le plan de communication
- Faire les choix administratifs, juridiques, fiscaux
- Valider la viabilité du projet
- Formaliser le business plan
- Mobiliser les financements nécessaires
- Accompagner les démarches des création, ou d'intégration en coopératives d'activité

Diagnostiquer & amorcer

ENTREPRENEURIAT

- Valider l'adéquation individu / projet
- Évaluer des compétences entrepreneuriales
- Évaluer la faisabilité du projet (réglementaire, économique...)
- Déterminer un plan d'accompagnement
- Réorienter éventuellement vers des partenaires (emploi, formation...)

INSERTION PROFESSIONNELLE / ACTIONS EMPLOI

- Accompagnement de personnes en CSP
- Atelier "Rebond"

Sensibiliser & détecter

Faire émerger les initiatives

- Évènementiels : forums emploi, conférences, salons, CréaBoost...
- Sessions d'information collectives
- Animations auprès des jeunes scolarisés (à partir du collège) ou non
- Challenges entrepreneuriaux
- Ateliers : "Je définis mon projet professionnel", "J'ai envie de créer", "J'aurais voulu être", "J'Ose"...

Se former tout au long du parcours

Nos 4 engagements phares

1 DÉMOCRATISER L'ACTE D'ENTREPRENDRE

2 OPTIMISER LES CHANCES DE SUCCÈS & SÉCURISER LES TRAJECTOIRES

3 APPUYER LE DÉVELOPPEMENT DES TERRITOIRES

4 FAVORISER UNE ÉCONOMIE ÉTHIQUE ET RESPONSABLE

... et une priorité centrale :
LA SATISFACTION DE NOS USAGERS ET DE NOS PARTENAIRES

95,4 %
 TAUX DE SATISFACTION

Répondre à l'intention entrepreneuriale croissante chez les jeunes

En 2023...

22 interventions

auprès de groupes de jeunes, en milieu scolaire ou non

400 jeunes sensibilisés à la création d'entreprise



Engagement BGE # 1

Démocratiser l'acte d'entreprendre

Un jeune sur trois se déclare intéressé par l'entrepreneuriat. Notre responsabilité est de leur donner les clefs pour comprendre et envisager cette voie professionnelle en connaissance de cause.

Permettre à tous d'explorer la piste entrepreneuriale

La démocratisation de l'acte d'entreprendre est au cœur du projet associatif BGE, et nous défendons avec conviction le fait de permettre à quiconque de s'interroger sur la voie entrepreneuriale et de bénéficier d'un accompagnement complet dans l'étude de cette option professionnelle.

33 %
 infra bac

24 %
 bac + 3 et au-delà

82 %
 de demandeurs d'emploi

56 %
 de femmes



10 %
 issus de quartiers prioritaires de la ville

20 %
 moins de 30 ans

34 %
 de plus de 45 ans

10 %
 de porteurs de handicap

Engagement BGE # 1

Démocratiser
l'acte
d'entreprendre

L'entrepreneuriat n'est pas réservé à une élite, et chaque personne porteuse d'une idée ou d'un projet entrepreneurial peut trouver auprès de BGE une écoute attentive et des conseils expertisés pour construire et sécuriser son parcours.



Toun cherchait des opportunités pour se réorienter. Grâce à l'assistance de son conseiller de Pôle Emploi, elle a été mise en relation avec BGE qui est intervenu pour la soutenir et la conseiller pour affiner ses objectifs et avancer dans sa reconversion professionnelle. "Ma conseillère m'a beaucoup rassurée sur les démarches entrepreneuriales et m'a aidée à me focaliser sur mes idées"
TOUN TRAN - L'ŒNO PÉTILLANTE
ST-HILAIRE-ST-MESMIN (45)

Accorder une attention particulière aux personnes les moins armées sur le chemin de l'entrepreneuriat

En 2023...

570 bénéficiaires des actions au cœur des quartiers prioritaires de la ville (QPV), dont **62 entrepreneurs** implantés en QPV et appuyés dans le développement de leur activité



Salon Créa Boost - Oct. 2023



1^{ère} promo - Accélérateur Création

2841 demandeurs d'emploi bénéficiaires d'une prestation ActivCréa Émergence pour évaluer la faisabilité ou non d'un projet entrepreneurial
580 bénéficiaires du programme d'État "Inclusion par le Travail Indépendant / Créer sa réussite"
65 bénéficiaires du RSA accompagnés dans le Loiret avec le soutien du Conseil Départemental

Dans le cadre du programme régional Pass Création, BGE a accompagné sur l'Eure-et-Loir, le Loir-et-Cher et le Loiret :

100 % de demandeurs d'emploi

22 % de personnes porteuses d'un handicap

15 % de jeunes de moins de 30 ans

60 % de femmes

Favoriser l'entrepreneuriat féminin



Club EntrepreneurEs - BGE Eure-et-Loir

En 2023...

2894 femmes accompagnées par BGE en Eure-et-Loir, dans le Loir-et-Cher et dans le Loiret, soit 56 % de nos publics en 2023
66 % de femmes sur nos dispositifs Couveuse
50 % en Coopérative d'Activités Develocoop
2500 visiteurs sur le Village régional des EntrepreneurEs organisés les 30 juin et 1^{er} juillet à Orléans
3 clubs départementaux EntrepreneurEs, qui regroupent **366 cheffes d'entreprise**



"BGE m'a suivie et conseillée à chaque étape de mon projet entrepreneurial."

VALENTINE LETANG - L'ATELIER DU GÂTO - SANDILLON (45)

Valentine est la créatrice de L'Atelier du GâtO, une entreprise spécialisée dans les pâtisseries et biscuits sans gluten. À la suite d'une reconversion professionnelle, elle a choisi de donner libre cours à sa passion en créant sa propre entreprise. Grâce au soutien de BGE, Valentine a pu concrétiser son projet, notamment grâce à l'élaboration de son business plan. Aujourd'hui, elle s'épanouit pleinement dans son activité de pâtissière, partageant sa passion et son talent avec le public.

Engagement BGE # 1

Démocratiser
l'acte
d'entreprendre

Fort du constat malheureusement quotidien que créer une entreprise reste plus compliqué pour une femme que pour un homme, BGE mène des actions renforcées envers les porteuses de projet et les cheffes d'entreprise, qui représentent 55 % de nos publics, ce dont nous sommes particulièrement fiers !



Engagement

BGE # 2

OPTIMISER LES
CHANCES DE
SUCCÈS &
SÉCURISER LES
TRAJECTOIRES



"L'orientation vers la formation "Se Préparer à Créer ou Reprendre une Entreprise" m'a offert une approche pragmatique, me fournissant les outils et les conseils essentiels pour la création d'entreprise."

JEAN-BAPTISTE SOUQUET
JBS ÉLECTRICITÉ – ÉLECTRICITÉ GÉNÉRALE

90 %
DE SATISFACTION
DE NOS USAGERS
SUR NOS ACTIONS
DE FORMATIONS

Structurer solidement le projet

BGE met toute son expertise dans l'accompagnement à la réalisation du business plan, colonne vertébrale de tout projet entrepreneurial. Avec deux atouts majeurs : une méthodologie éprouvée visant à autonomiser l'entrepreneur, et un espace numérique performant réservé à chaque personne, véritable facilitateur d'accès à l'information, de mise en réseau, de travail collaboratif avec le(s) conseiller(s) BGE.



... et accompagner la personne dans son nouveau métier de chef d'entreprise

Travailler le business model, c'est essentiel, mais cela ne suffit pas ! Ce qui nous conduit chez BGE à proposer des parcours mixant accompagnement du projet d'une part et montée en compétences entrepreneuriales pour le dirigeant d'autre part. Savoir communiquer, vendre, négocier, gérer, facturer, décider, recruter, encadrer... cela ne s'improvise pas !

En 2023...

163 stagiaires sur nos formations longues ("Créer ou reprendre une entreprise", sur 45 à 60 jours et

"Construire et conduire un projet entrepreneurial", sur 14 jours, certifiante)

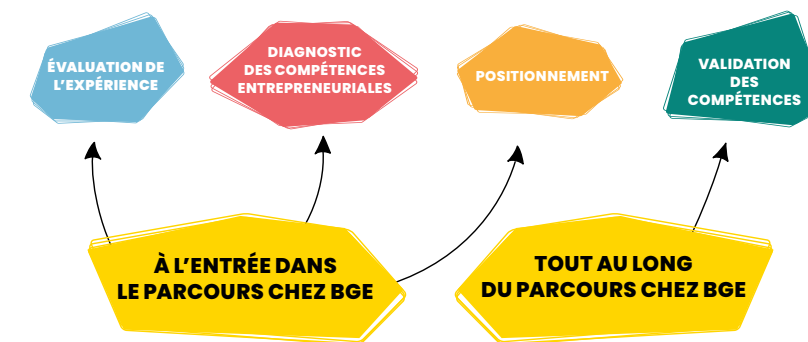
812 personnes ayant suivi au moins 1 formation courte applicative thématique

87 nouvelles personnes bénéficiaires dans le 28 et le 41 d'un test d'activité sur 6 mois au minimum grâce aux

dispositifs Couveuse

Renforcer l'employabilité

Les compétences acquises au cœur du parcours entrepreneurial, a fortiori lorsque le projet n'est pas abouti à la création effective d'une entreprise, constituent un levier significatif de valorisation des profils professionnels. L'approche par les compétences déployée par BGE, fondée sur un référentiel métier Entrepreneur unique en son genre, permet une évaluation des acquis au fur et à mesure du parcours, possiblement attestée selon les thématiques par une certification reconnue par France Compétences.



Appuyer le retour au salariat et l'emploi local

Lorsque le projet entrepreneurial est abandonné, BGE amorce avec l'individu la réflexion autour d'un retour au salariat, avec l'objectif de l'orienter au mieux vers les partenaires de l'emploi.

Nous nous appuyons sur l'expertise développée par notre service Emploi, qui mène des actions d'insertion professionnelle auprès de personnes très éloignées du monde du travail, mais également des actions d'appui à l'embauche auprès de TPE et de PME de nos territoires.



Engagement

BGE # 2

OPTIMISER LES
CHANCES DE
SUCCÈS &
SÉCURISER LES
TRAJECTOIRES

En 2023...

63 demandeurs d'emploi accompagnés dans le cadre d'un Contrat de sécurisation professionnelle

52 % de sorties positives en emploi stable

(CDI ou CDD > 6 mois)

12 bénéficiaires du programme Resto

Mode d'Emploi visant à accompagner l'insertion professionnelle dans le

secteur de la restauration, 8 sorties positives soit

75 % en emploi stable ou formation métier certifiante

Engagement BGE # 3

APPUYER LE
DEVELOPPEMENT
DES TERRITOIRES

En 2023...

3 départements

7 antennes

12 lieux d'accueil

permanents

20 permanences

délocalisées

66 collaborateurs

Agir en proximité

RAPHAËL CRISMAN
RESPONSABLE
DE L'ANTENNE
DREUX - ÉPERNON

JULIEN MAVIEL
RESPONSABLE DE
L'ANTENNE DE PITHIVIERS
ET NORD LOIRET

FRÉDÉRIK DIEBOLT
RESPONSABLE
DES ANTENNES
DE CHARTRES
ET DE CHÂTEAUDUN
NOGENT-LE-ROTRON

KÉVIN PEULTIER
RESPONSABLE DE
L'ANTENNE D'ORLÉANS

MARJORIE ARREDONDO
RESPONSABLE DE
L'ANTENNE DU
LOIR-ET-CHER

LUCIE ROUSIER-VERCRUYSEN
RESPONSABLE DE
L'ANTENNE DE MONTARGIS/GIEN

Renforcer les services de proximité et les circuits courts



Une offre d'appui au commerce et d'incubation commerciale (en partenariat étroit avec PES 45) qui permet

- d'animer la vie commerçante
- de lutter contre la vacance commerciale
- de tester des activités commerçantes nouvelles
- d'installer durablement des commerces de qualité
- de former aux compétences spécifiques du dirigeant

Nos 5 formations sectorielles sur la thématiques du Commerce pour les porteurs de projet

- Entretenir la relation client pour mieux vendre
- Merchandising et agencement du point de vente
- Utiliser le phygital pour développer mes futures ventes
- Réglementation & gestion du commerce
- Coopérer et améliorer l'impact de ma future entreprise

Engagement BGE # 3

APPUYER LE
DEVELOPPEMENT
DES TERRITOIRES

Convaincus que
l'attractivité des
territoires et la
fidélisation des habitants
passent par une offre
de produits et services
de proximité la plus
diversifiée et qualitative
possible.

Convaincus également
que les grandes
entreprises ont besoin
d'un tissu de petites
entreprises partenaires
locales réactives et
fiabiles, nous œuvrons
pour préserver une offre
commerçante riche, pour
installer des activités
économiques pérennes,
pour faire cohabiter et
collaborer tous les
acteurs des territoires.



"Rencontrer des professionnels au même stade de développement que soi est source d'enthousiasme, tout comme partager les réussites avec eux est inspirant et réjouissant."

OLIVIA MARDON - RELATION PRESSE
ORLÉANS

Mettre en réseau

En 2023...

99 événements réseautage TPE Pulse

776 entrepreneurs mis en réseau, entre pairs

et avec nos 40 partenaires experts



Apéro entrepreneurs à Orléans



Permanence partenaire
chez BGE au Coudray

En 2023...

2 boutiques partagées en partenariat avec la couveuse PES 45 (1 à Gien avec 4 cohortes en 2023 et 1 à St-Jean-de-Braye)

2 évènements Village Entrepreneurs à Orléans et à Jargeau

Des ventes éphémères (marchés de Noël, boutiques éphémères...)



Boutique Amovible à Gien

L'amovible
BOUTIQUE • INCUBATEUR COMMERCIAL

"Faire partie d'une des boutiques L'Amovible m'a permis de prendre confiance en moi et en mon projet. Grâce à cette opportunité, j'ai fait la connaissance de supers créatrices avec lesquelles j'ai pu échanger sur de nombreux sujets."
MÉGANE CRÉATIONS



Village entrepreneurs à Jargeau
806 visiteurs sur une journée

Engagement BGE # 4

FAVORISER UNE ÉCONOMIE ÉTHIQUE ET RESPONSABLE

“Le DLA nous a permis d’avoir l’espace et le temps nécessaires pour aborder en profondeur des sujets potentiellement clivants à moyen/long terme, qui n’avaient pas pu être traités en profondeur jusqu’alors.”

YOANN MORICONI – PRÉSIDENT DE
LA RESSOURCE AAA



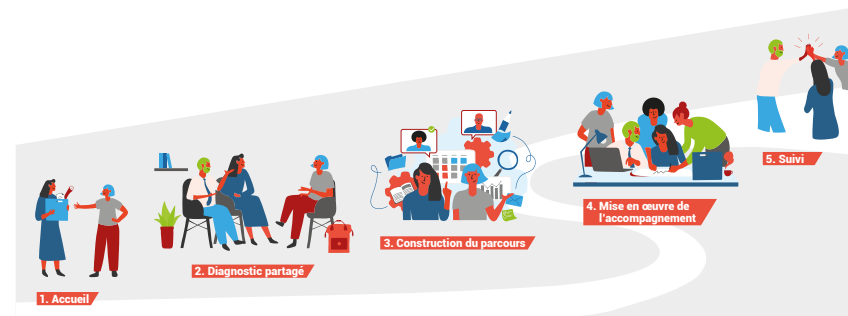
“Develocoop m’offre un support sur toute la partie administrative et comptable, ce qui me permet de me concentrer sur mon cœur de métier.”

MAUD LAMBERT – COOPÉRATRICE

Le Dispositif Local d’Accompagnement de l’ESS



Créé en 2002 et déployé par BGE sur le Loiret, l’Eure-et-Loir et le Loir-et-Cher, le DLA (Dispositif Local d’Accompagnement) est un programme public, gratuit et sur-mesure, pour aider les structures de l’ESS (Economie Sociale et Solidaire) à consolider leurs activités et à pérenniser leurs emplois, ainsi qu’à surmonter des difficultés stratégiques tout en offrant des perspectives de développement.



Un accompagnement à la consolidation sur-mesure et gratuit en 5 étapes

En 2023...

46 diagnostics de structures

55 ingénieries individuelles et/ou collectives avec

l’appui d’experts reconnus

126 structures accompagnées

3503 emplois consolidés

Entreprendre différemment



Au sein de notre coopérative d’activités Develocoop, les entrepreneurs peuvent se concentrer en toute sérénité sur le développement de leur activité en nous déléguant leur gestion administrative et comptable. Bénéficier du statut salarié pour entreprendre est sécurisant. Faire partie d’un groupe d’entrepreneurs coopérateurs donne de l’énergie au quotidien.

En 2023...

20 entrepreneurs au sein de la coopérative d’activités Develocoop

Accompagner la transition environnementale et sociale des TPE

De plus en plus d’entrepreneurs choisissent de créer une structure dans l’Économie Sociale et Solidaire (ESS) ou d’intégrer l’ESS dans leur démarche entrepreneuriale, avec une volonté forte de (re)trouver du sens dans leur travail, de se sentir utile, en contribuant à des changements positifs sociaux et environnementaux. Des choix à opérer en termes de business model, avec une visée centrale : concilier activité économique et impact social positif.



Nous engager dans une démarche RSE volontaire : les actions en place chez BGE à fin 2023...



ÉCOLOGIE

- Covoiturage
- Tri des déchets
- Consommations d’énergie maîtrisées
- Recyclage des matériels usagés et dons à des structures du réemploi
- Impressions réduites



SOCIAL

- Télétravail
- Espaces de travail agréables
- Développement des compétences
- Loyauté des pratiques RH
- Sensibilisation aux gestes écoresponsables



ÉCONOMIE

- Appui au développement des territoires
- Achats responsables, dont matériels reconditionnés
- Outils financiers éthiques



SOCIÉTAL

- Partenariats locaux
- Gouvernance engagée
- Politique inclusive envers toutes les parties prenantes (publics bénéficiaires, salariés, bénévoles, partenaires)

Engagement BGE # 4

FAVORISER UNE ÉCONOMIE ÉTHIQUE ET RESPONSABLE

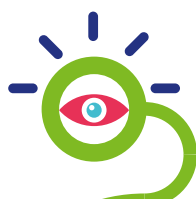
Parce qu’intégrer la dimension RSE (Responsabilité Sociétale des Entreprises) et environnementale dans son projet suscite certes un intérêt croissant chez

les entrepreneurs, mais ne s’invente pas, BGE propose une palette de ressources et d’outils, qui complètent les mises en relation vers des partenaires experts.

En interne, en tant qu’acteur économique, BGE Terres de Loire met progressivement en place des actions concrètes en terme de RSE pour transformer nos pratiques, vers une performance à la fois économique, environnementale et sociale.

Un immense merci à nos partenaires institutionnels

QUI NOUS SOUTIENNENT AVEC FIDÉLITÉ ET NOUS FONT CONFIANCE



NOS POINTS D'ACCUEIL DANS LE LOIRET

SIÈGE SOCIAL
Orléans
29, rue des Montées
45100 Orléans
Pithiviers
16, rue de Nemours
45300 Pithiviers
Montargis
1, allée Offenbach
45200 Montargis
Gien
49, avenue Chantemerle
45500 Gien

NOS POINTS D'ACCUEIL DANS LE LOIR-ET-CHER

Vendôme
32, avenue de Verdun
41100 Vendôme
Blois
Le LAB 2
5, rue Roland Garros
41000 Blois
Romorantin
Village d'entreprises
Allée des grandes bruyères
Bâtiment A - Local 2
41200 Romorantin-Lanthenay

NOS POINTS D'ACCUEIL EN EURE-ET-LOIR

Le Coudray
Cité de l'innovation • CM101
3, rue Camille Claudel
28630 Le Coudray
Chartres
10, allée de Prométhée
Zone d'activité des Propylées
28000 Chartres
Châteaudun
Locaux Pays Dunois
11, rue de la Madeleine
28200 Châteaudun

Nogent-le-Rotrou

Locaux CBE
2, rue Sainte-Anne
28400 Nogent-le-Rotrou
Dreux
Pépinière d'entreprises
13, rue des Livraindières
28100 Dreux