

# Rapport d'activité 2022

---



# Sommaire

## ÉDITORIAL

P.3

## CHIFFRES CLÉS 2022

P.4-7

## OFFRE DE SERVICE, PÉDAGOGIE ET ORGANISATION DE NOS BGE

P.8-21

## NOS ACTIVITÉS SUR LES TERRITOIRES

P.22-42

## DES PARTENAIRES CONVAINCUS ET ENGAGÉS

P.43-47





**JACQUELINE DUMAS**

Présidente BGE Loir-et-Cher  
& Eure-et-Loir



**PATRICK LION**

Président BGE Loiret



**PALOMA VAN HILLE**

Directrice de BGE Loir-et-Cher  
& Eure-et-Loir et de BGE Loiret

## Que retenir de 2022 ?

42 000 personnes accueillies, 22 000 projets accompagnés, 8 000 entreprises installées avec une pérennité à 3 ans de 78 % en moyenne. Voilà ce qui a été accompli par les équipes de BGE Loiret et BGE Loir-et-Cher & Eure-et-Loir ces 18 dernières années. Et nous en sommes fiers !

Fiers de promouvoir et soutenir l'entrepreneuriat local. Heureux d'accompagner et de former les entrepreneurs en herbe de nos territoires. Attentifs à sécuriser leur parcours, à travailler avec eux sur les facteurs clés de succès de leur projet, à les préparer pour affronter défi entrepreneurial et dépassement de soi.

En 2022, l'entrepreneuriat social et responsable a pris de l'ampleur, l'intelligence artificielle et les nouvelles technologies ont modifié le fonctionnement des entreprises et leurs interactions avec leur environnement.

Dans ce contexte, BGE a renforcé son approche pédagogique, indissociablement centrée sur la structuration du projet et sur la montée en compétences du chef d'entreprise. Nous avons souhaité être encore plus réactifs au service des habitants et des territoires, d'où notre réorganisation désormais autour de sept antennes. Pour mieux accueillir les publics et améliorer les conditions de travail de nos collaborateurs, nous avons réuni en toute fin d'année nos deux sites orléanais sur un lieu unique, situé au 29, rue des Montées.

De nouvelles actions ont aussi vu le jour, en particulier les programmes "Foodtruck ta Boîte" et "Rest'O Mode d'Emploi" dans le domaine de la restauration, le parcours "Créer sa réussite", l'"Accélérateur Création" pour les TPE, l'action "Booste Ta Micro", un grand Village Entrepreneurs à l'automne...

Rien ne serait possible sans notre équipe de professionnels, nos bénévoles, nos partenaires, que nous remercions infiniment pour leur engagement au service de l'entrepreneuriat local, vecteur d'inclusion et créateur de richesse. En avant vers 2023 !

# BGE Loiret/Loir-et-Cher & Eure-et-Loir

## Chiffres clés 2022



### ÉMERGENCE / DÉCLENCHER L'INITIATIVE

**4175**

personnes accueillies et sensibilisées

**3493**

bénéficiaires d'une prestation d'amorçage de projets



### MONTAGE DE PROJETS / STRUCTURER, OUTILLER, TESTER

**1592**

projets accompagnés individuellement dans leur structuration juridique, commerciale et financière

**802**

stagiaires en formations centrées sur l'entrepreneuriat

**118**

futurs entrepreneurs en test d'activité (dispositif Couveuse d'entreprise)



### APPUI AUX TPE / FAIRE GRANDIR, DÉVELOPPER

**1036**

entreprises créées

**934**

TPE appuyées dans leur développement

**26**

entrepreneurs en coopérative d'activités



### EMPLOI

**64**

demandeurs d'emploi en CSP\* accompagnés sur le Dunois et le Nogentais

**32**

sorties positives

(\*Contrat de sécurisation professionnelle)



### ESS / DISPOSITIF DLA

**44**

structures de l'Économie Sociale et Solidaire diagnostiquées à 360°

**138**

structures de l'ESS accompagnées

**3403**

emplois ESS consolidés





# Par département



**1292**

personnes  
accueillies  
et sensibilisées

**1009**

personnes  
accueillies  
et sensibilisées

**1874**

personnes  
accueillies  
et sensibilisées

**995**

bénéficiaires d'une  
prestation d'amorçage  
de projets



**793**

bénéficiaires d'une  
prestation d'amorçage  
de projets

**1705**

bénéficiaires d'une  
prestation d'amorçage  
de projets

**413**

projets accompagnés  
individuellement dans leur  
structuration juridique,  
commerciale et financière

**406**

projets accompagnés  
individuellement dans leur  
structuration juridique,  
commerciale et financière

**773**

projets accompagnés  
individuellement dans leur  
structuration juridique,  
commerciale et financière

**233**

stagiaires en  
formations centrées  
sur l'entrepreneuriat



**255**

stagiaires en  
formations centrées  
sur l'entrepreneuriat

**314**

stagiaires en  
formations centrées  
sur l'entrepreneuriat

**49**

futurs entrepreneurs en  
test d'activité (dispositif  
Couveuse d'entreprise)

**69**

futurs entrepreneurs en  
test d'activité (dispositif  
Couveuse d'entreprise)

**488**

entreprises  
créées

**297**

entreprises  
créées



**251**

entreprises  
créées

**488**

entreprises  
créées

**324**

TPE appuyées dans  
leur développement

**211**

TPE appuyées dans  
leur développement

**399**

TPE appuyées dans  
leur développement

**8**

entrepreneurs  
en coopérative d'activités



**18**

entrepreneurs  
en coopérative d'activités



# Qui sont les personnes

que nous avons accompagnées en 2022 ?

**56 %**  
de femmes

**44 %**  
d'hommes

**9 %**  
moins de 26 ans

**28 %**  
de 26 à 35 ans

**30 %**  
de 36 à 45 ans

**23 %**  
de 46 à 55 ans

**10 %**  
plus de 56 ans

**66 %**  
habitants en zone urbaine

**12 %**  
dont habitants en QPV

**34 %**  
habitants en zone rurale



**5 %**  
sans formation

**29 %**  
niveau infrabac

**42 %**  
niveau bac  
à bac + 2

**15 %**  
niveau bac + 3  
à bac + 4

**9 %**  
niveau  $\geq$   
à bac + 5

**50 %**  
de demandeurs  
d'emploi

**26 %**  
de demandeurs  
d'emploi longue durée

**14 %**  
de salariés

**10 %**  
autres



# Quelles sont les entreprises que nous avons installées en 2022 ?

## PRINCIPAUX SECTEURS D'ACTIVITÉ



**22 %**  
SERVICES AUX PARTICULIERS

**23 %**  
SERVICES AUX ENTREPRISES

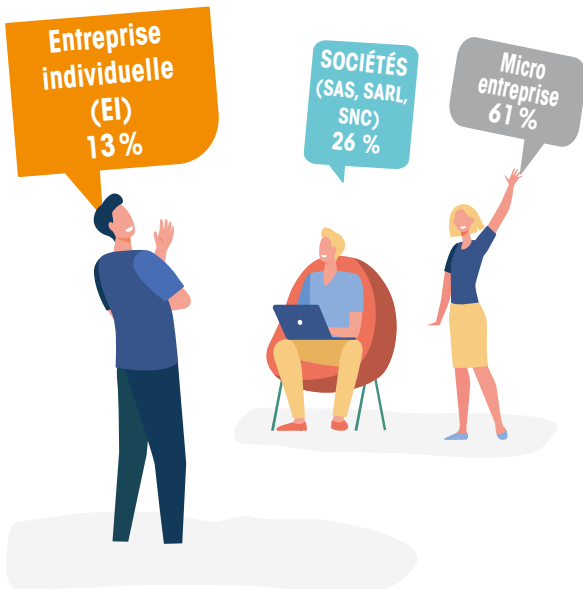
**23 %**  
COMMERCE  
HÉBERGEMENT - RESTAURATION

**8 %**  
PROFESSIONS LIBÉRALES

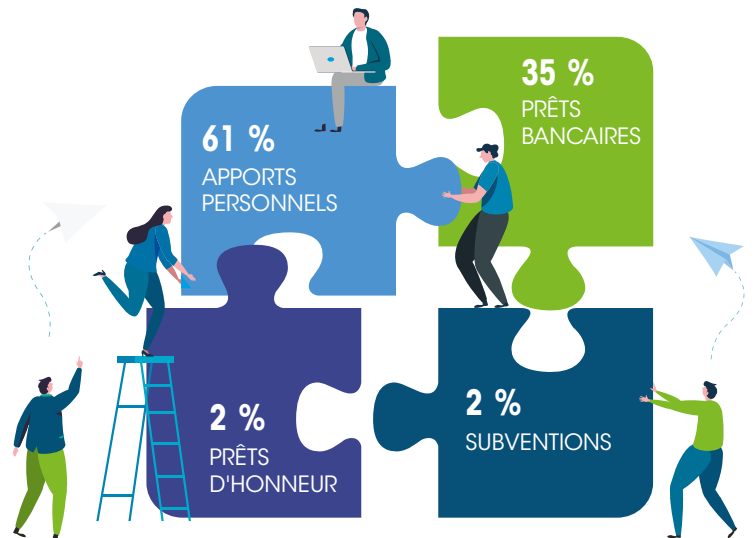
**19 %**  
BTP - CONSTRUCTION  
AGRICULTURE - INDUSTRIE

**5 %**  
AUTRES

## PAR STATUT



## PAR FINANCEMENT DES PROJETS



# Offre de service, pédagogie et organisation de nos BGE

---

La pédagogie BGE, véritable "marque de fabrique", vise à donner les clés pour agir. À chaque besoin sa solution. L'accompagnement BGE repose sur une vision et une expertise globale pour proposer conseil, formation et accès aux ressources utiles à chaque étape du parcours entrepreneurial.







# BGE au cœur de l'écosystème de la création d'entreprise

Référent de parcours, BGE joue un rôle pivot et aiguille les porteurs de projets et les entrepreneurs vers les experts et spécialistes partenaires tout au long du cheminement entrepreneurial, au fur et à mesure que les besoins apparaissent.



# Une personne = un parcours

Chez BGE, chaque parcours d'apprentissage est **UNIQUE**. Un accompagnement personnalisé pour s'adapter au mieux au rythme, au projet, aux besoins de chacun. Un parcours co-construit en binôme avec le conseiller-formateur BGE. Une chose est sûre, celui qui entre chez BGE ne ressort pas tout à fait comme il est rentré.



- Me créer un réseau de partenaires
- Choisir mon statut
- Tester mon projet
- Financer mon projet
- Construire mon business plan
- Trouver des clients
- La création d'entreprise : est-ce fait pour moi ?

**CRÉER MON ENTREPRISE**



- Développer mon réseau
- Embaucher mon 1<sup>er</sup> salarié
- Développer mes ventes
- Développer ma stratégie digitale
- Renforcer mon réseau
- Développer ma micro-entreprise
- Faire le point !

**DÉVELOPPER MON ENTREPRISE**

- Me former pour créer mon entreprise
- Me former au tourisme, à la restauration
- Développer ma stratégie RSE
- Gérer la comptabilité de mon entreprise
- Booster mon leadership
- Développer ma clientèle
- Digitaliser mon entreprise
- Mieux communiquer
- Gérer mes ressources humaines

**ME FORMER**

## CRÉER ET DÉVELOPPER VOTRE ENTREPRISE...



★ **Rendez-vous pour sécuriser mon projet et structurer mon business plan**

Rdv à la carte  
Parcours de 4h à 11h



★ **Formations pour devenir autonome et renforcer ma posture**

Formation de 1/2 jour à 2 jours éligibles CPF  
Parcours de 1 à 2 mois pour construire son projet de création  
Formation-action pour changer d'échelle



★ **Ateliers pour connaître les outils et démarrer mes projections**

Ateliers physiques ou à distance  
Workshops  
Webinaires



★ **Rencontres & mises en réseau pour m'entourer des meilleurs partenaires**

Cafés & apéros entrepreneurs  
Permanences de partenaires  
Mise en relation directe



★ **Outils en ligne pour formaliser mon business plan et réaliser mes simulations**

Mon bureau virtuel  
BGE PRO



- Renforcer mon réseau professionnel
- Retrouver un emploi
- 

**CONSTRUIRE MON PROJET PROFESSIONNEL**

- Développer l'emploi
- Faire le point sur ma structure
- 

**DÉVELOPPER MON ASSOCIATION, MA STRUCTURE ESS**



**BGE EST À VOS CÔTÉS, À CHAQUE ÉTAPE**

# Le réseau BGE

Depuis sa création, BGE fait le pari de la proximité. A l'heure du numérique, le réseau réaffirme son engagement au plus près des territoires. Parce que chaque projet entrepreneurial dépend de réalités économiques et sociales locales, cet ancrage permet de mieux les saisir.

Les structures BGE imaginent des solutions adaptées aux entrepreneurs d'une part, à tous les acteurs locaux du développement économique d'autre part, en vue de favoriser le dialogue et les dynamiques collectives. Le tout au service d'un développement équilibré des territoires.

549

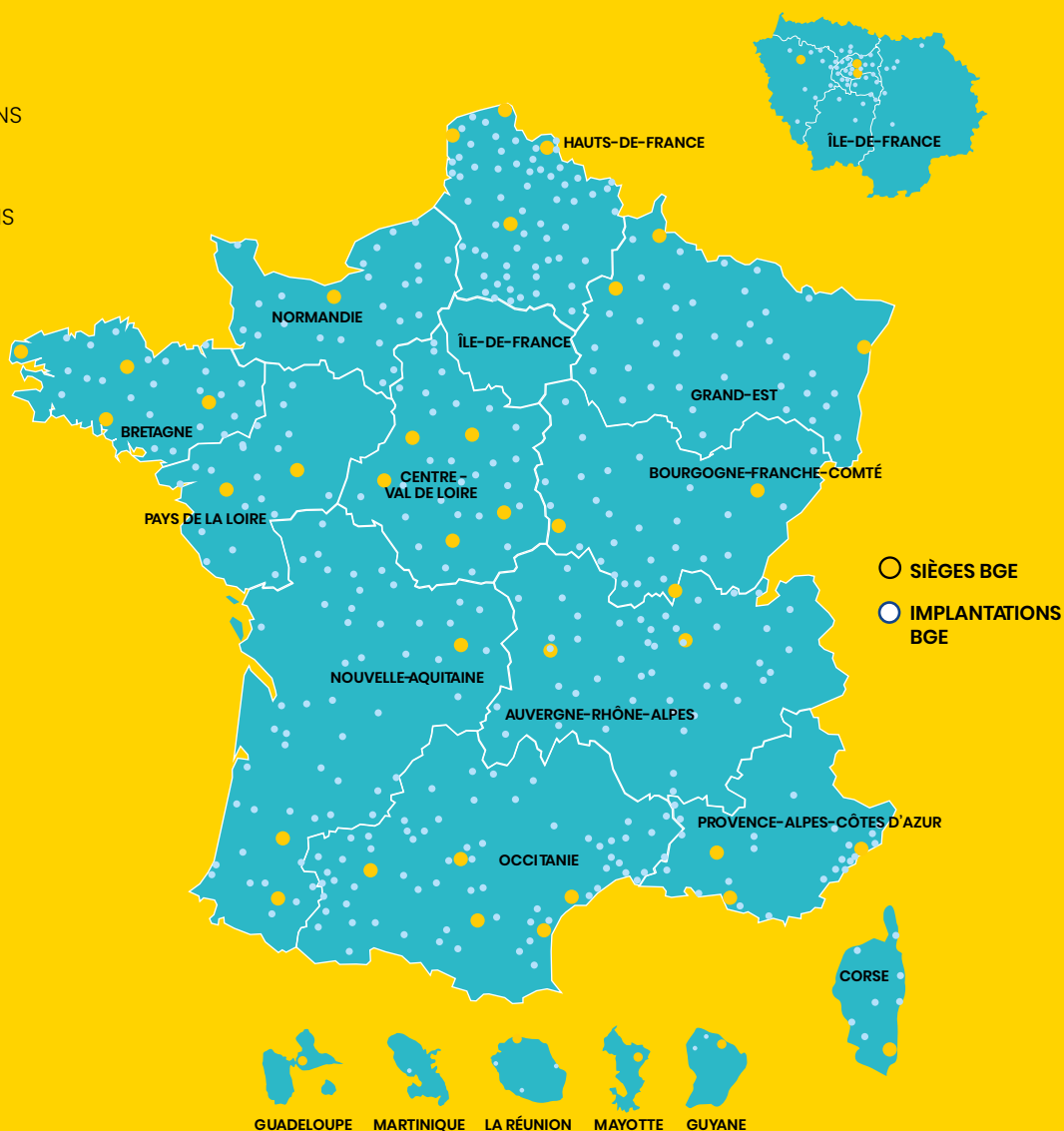
IMPLANTATIONS

38

ASSOCIATIONS

1300

SALARIÉS





**PHILIPPE LAMBLIN**  
Président de BGE Réseau

Les entrepreneurs sont comparables à des “athlètes”. Leur performance se mesure à leurs chronos, mais également à leur capacité constante à s’adapter pour franchir les obstacles d’un environnement sans cesse plus complexe : hier la crise sanitaire, aujourd’hui l’inflation et les tensions sur les matières premières, et à l’horizon, les effets du dérèglement climatique. Cette compétence à rebondir n’est pas innée, elle s’acquiert via un parcours de transmission de savoir-faire et savoir-être clés. Pour gagner sur la durée, l’entrepreneur doit maîtriser ses fondamentaux : que vend-il ? à quel prix ? à quels clients ? Ces enjeux rappellent qu’il nous appartient collectivement de créer les conditions de la réussite entrepreneuriale. Ce à quoi, les collaborateurs de BGE Loiret, Loir-et-Cher et Eure-et-Loir se sont encore engagés pleinement cette année. Que tous ici en soient chaleureusement remerciés.

**Avec ses 43 années d’expertise, 1 300 collaborateurs et 750 administrateurs bénévoles, le réseau BGE continue de se développer et d’agir en faveur d’un entrepreneuriat répondant aux enjeux économiques, sociaux et environnementaux de notre époque.**



**SOPHIE JALABERT**  
Déléguée générale

En 2022, BGE a cherché à consolider et renforcer sa capacité d’action, sa pertinence et son efficacité pour les entrepreneurs sur les territoires, avec comme enjeu : s’adapter sans cesse à l’évolution des besoins et des réalités des entrepreneurs pour garantir et accroître son utilité, raison d’être du réseau.

Les revendications de notre projet associatif restent d’actualité, près de 45 ans après notre création et se traduisent dans les actions quotidiennes des équipes : croire dans la force de l’altérité, se mobiliser pour l’émancipation des personnes et générer du collectif.

# BGE

en 2022

**117 000**

PERSONNES  
ACCUEILLIES  
ET ORIENTÉES

**65 000**

PERSONNES  
ACCOMPAGNÉES/  
FORMÉES

**17 500**

NOUVELLES  
ENTREPRISES  
IMMATRICULÉES

**34 000**

CHEFS D’ENTREPRISE  
ACCOMPAGNÉS  
DANS LEUR  
DÉVELOPPEMENT

# Savoir parler et travailler avec tous les publics

Depuis 40 ans, nos chiffres montrent que les potentiels entrepreneurs sont partout et qu'il n'y a pas de déterminisme social à la création d'entreprise. Nous continuons donc à faire tomber les barrières sociales, culturelles, psychologiques ou financières. Non pas pour inciter tout le monde à devenir entrepreneur, mais pour montrer que cette option est envisageable pour tous et révéler de nouveaux créateurs de richesse.



## Valoriser les compétences pour sécuriser les parcours

Piloter une entreprise nécessite de prendre des décisions. Les compétences acquises lors du parcours chez BGE vont permettre à l'entrepreneur de développer cette capacité à décider : concevoir une stratégie commerciale, élaborer un plan de prospection, analyser la viabilité d'un projet... C'est en utilisant et en réutilisant ces compétences qu'il pourra adapter son modèle à toute situation et sécuriser le projet.

Pour mesurer chaque situation, le réseau BGE a initié un **référentiel des compétences de l'entrepreneur**, qui permet de projeter les actions à engager pour gagner en maîtrise sur les compétences plus éloignées de son propre profil, en vue de sécuriser le parcours et assurer la conduite éclairée de l'entreprise.



## Pédagogie et mise en action

En rendez-vous comme en collectif, l'entrepreneur reste acteur central du parcours BGE grâce à la mise en application instantanée de la méthodologie transmise. Il s'approprie et expérimente chaque thématique, en conditions réelles.



## Un groupe de formateurs experts

La préoccupation permanente du réseau BGE : gagner en efficacité et garantir une qualité de service toujours plus forte. En ce sens, deux engagements ont marqué l'année.

- Démarche Qualité : 100 % des structures BGE certifiées Qualiopi.
- Campus BGE : dans le cadre de son projet stratégique 2021-2025, BGE a décidé d'investir dans le développement de ses équipes et de renforcer sa stratégie de formation en créant son campus interne.



## NOUVEAU VOLET DE LA CAMPAGNE DE COMMUNICATION GRAND PUBLIC

Le réseau BGE a lancé en 2020 sa première campagne de communication grand public, qu'il poursuit en 2021 avec un second volet composé de 3 messages. L'objectif est de sensibiliser les entrepreneurs futurs ou installés aux écueils à éviter et à l'importance de l'accompagnement et de la formation pour augmenter ses chances de réussite.



## Un environnement numérique au service des entrepreneurs

### DES SOLUTIONS DIGITALES POUR AIDER À RÉUSSIR

BGE a intégré depuis longtemps le numérique dans sa stratégie afin de faciliter l'accès aux outils à distance, et l'autonomisation des entrepreneurs. Cela se traduit par un investissement ambitieux dans des outils et services en ligne et par un travail constant d'amélioration et d'innovation dans ce domaine.

Notre plateforme de services en ligne Mon bureau virtuel a été adoptée par plus de 25000 entrepreneurs en France. Cet environnement est pensé pour être un espace de travail, de ressources et d'apprentissage dédié aux entrepreneurs.

En complément, chaque entrepreneur peut travailler son modèle économique et formaliser son business plan sur notre outil numérique BGE PRO. Etape par étape, l'outil lui permet de réaliser les simulations commerciales, financières, sociales, juridiques et fiscales qui l'accompagneront dans ses choix d'installation, et facilite son autonomie.



# La nouvelle organisation de BGE en Eure-et-Loir, dans le Loir-et-Cher et dans le Loiret



**Depuis 2019, un processus de rapprochement a été enclenché entre les équipes de BGE Loir-et-Cher & Eure-et-Loir et celles de BGE Loiret, avec un schéma fonctionnel articulé autour d'unités départementales, de services supports mutualisés et d'une direction commune.**



**PALOMA VAN HILLE**  
DIRECTRICE GÉNÉRALE  
BGE LOIRET,  
LOIR-ET-CHER  
& EURE-ET-LOIR



**PIERRE RÉTIF**  
DIRECTEUR  
DES OPÉRATIONS

Souhaitant être plus réactifs au cœur des territoires, renforcer la capacité de BGE à répondre à leurs besoins, privilégier une proximité encore plus fine avec les acteurs locaux, décupler notre force d'innovation, être plus accessibles pour tous les publics, créer les conditions d'un management plus disponible et structurant à plus petite échelle, dynamiser le fonctionnement de nos équipes locales, nous avons engagé à l'automne 2022 une réorganisation opérationnelle nous conduisant à passer de 3 unités départementales à 7 antennes regroupant 1 ou plusieurs bassins d'emploi. Le caractère interdépartemental des services supports a par ailleurs été renforcé, avec la création par mutations internes, d'une cellule Pilotage Contrôle de Gestion et d'un pôle Ingénierie & Développement.

Cette organisation revisitée symbolise l'agilité de nos BGE et notre capacité à interroger nos pratiques pour évoluer, toujours avec l'objectif central d'assurer de façon la plus qualitative possible pour tous notre mission d'appui à l'entrepreneuriat et au développement économique local.



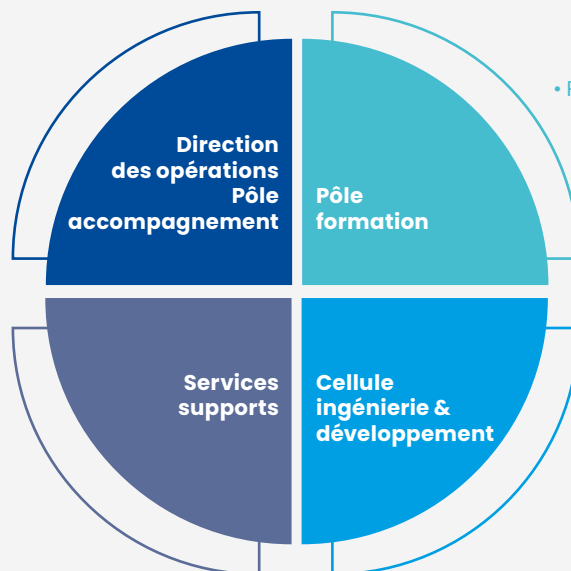
## CONSEIL D'ADMINISTRATION & BUREAUX

### DIRECTION GÉNÉRALE

#### 7 antennes dédiées à :

- la sensibilisation à la création & l'amorçage de projets
- au conseil créa
- au test d'activité
- à l'appui au développement des TPE
- à l'accompagnement ESS/ DLA
- au contrôle de gestion opérationnel

- Équipe comptabilité finances
- Équipe ressources humaines
- Équipe communication



- Coordination & planification
- Traitements administratifs
- Dossiers de prises en charge
- Process qualité et certifications
- Conception de contenus
- Animations pédagogiques

- Développement des offres
  - Ingénierie de parcours
- Formation interne continue
  - Label BGE & process
  - Relations partenariales

## Une démarche de formation continue

Savoir s'adapter à un environnement en changement permanent est indispensable pour BGE. Il est nécessaire que nos collaborateurs maintiennent un haut niveau d'expertise et puissent évoluer dans leurs compétences en fonction des attentes et besoins des publics, des partenaires, des territoires, des entreprises locales. Répondre au présent et préparer l'avenir dans une société en perpétuelles et rapides mutations, favoriser les évolutions professionnelles et donner du sens aux carrières, c'est tout l'enjeu de la gestion des compétences chez BGE. Pour ce faire, notre réseau national

a lancé en 2022 le programme BGE Campus, permettant à l'ensemble des BGE de disposer d'une offre commune de formations pour ses salariés et bénévoles. Nous avons aussi investi en local sur le développement des compétences, à travers le renforcement du parcours d'intégration qui s'étale sur 6 à 8 semaines pour les nouveaux arrivants, la tenue d'une master class de 2 jours en septembre 2022 et de journées de formation trimestrielles, mais aussi par la mise en place d'une programmation de courts ateliers thématiques bimensuels "Perfectionnement Métier" permettant de construire des

parcours à la carte de progression continue pour nos collaborateurs. Le renforcement du management de proximité au niveau des antennes a également vocation à mieux accompagner la professionnalisation de nos équipes, en individuel et en collectif via les temps de workshop, en articulation avec le plan de gestion des compétences co-piloté par l'équipe managériale et le service Ressources Humaines.

**100 %**

SALARIÉS ONT SUIVI UNE FORMATION EN 2022



# Au cœur de nos territoires...

## nos 76 collaborateurs



**ANTOINE DEVILLE**  
RESPONSABLE DE

### L'ANTENNE DE CHARTRES



IMANE



JÉRÔME



JULIEN



MARION



NATHALIE



SANDRINE

### L'ANTENNE DE DREUX-ÉPERNON



DIANE



IMANE



JÉRÉMY



JULIE

### L'ANTENNE DE CHÂTEAUDUN/NOGENT-LE-ROTROU



BRANDON



JULIEN



LÉA



MARION



**MARJORIE ARREDONDO**  
RESPONSABLE DE

L'ANTENNE DE BLOIS/  
ROMORANTIN-LANTHENAY/VENDÔME



ANNE



AURÉLIA



ANTOINE



CARLYNE



DELPHINE



JULIEN



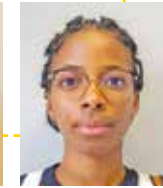
MAGALI



MAME



VINCENT



ZOÉ



**JULIEN MAVIEL**  
RESPONSABLE DE

L'ANTENNE DE  
PITHIVIERS



ALINE



STÉPHANIE



**LUCIE ROUSIER-VERCRUYSSSEN**  
RESPONSABLE DE

L'ANTENNE DE MONTARGIS/GIEN



ANAÏS



JEAN-MICHEL



SENAY



**KÉVIN PEULTIER**  
RESPONSABLE DE

**L'ANTENNE D'ORLÉANS**



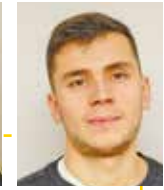
ALAIN



ALINE



ANAÏS



FRÉDÉRIC



HUGO



KHADIJA



MAGALI



NAJIB



STÉPHANIE



THOMAS



VINCENT



YASMINA



**PATRICIA LEROY**  
RESPONSABLE DU PÔLE FORMATION



CORINNE



CINDY



LAURENT



SABINE



SOLÈNE



SOPHIE



STÉPHANE



**NADIA MEKAIDICHE**  
RESPONSABLE  
DU PÔLE EMPLOI



NAAMA



**PIERRE RÉTIF**  
RESPONSABLE DU PÔLE  
ESS/DLA



AURÉLIE



CAPUCINE



JOANNA



MÉLANIE



**ÉLODIE NOISIER**  
RESPONSABLE DU SERVICE  
COMPTABILITÉ FINANCE



AURORE



ÉLODIE



GWANAELLE



**SOPHIE LIBIER**  
RESPONSABLE  
DU SERVICE RH



NARIMANE



**SOPHIE RENVOISÉ**  
RESPONSABLE DU PÔLE  
INGÉNÉRIE ET DÉVELOPPEMENT



JULIEN



LÉA



**BLANDINE LEGRAND**  
RESPONSABLE DU SERVICE  
COMMUNICATION



BENJAMIN



LÉA



LUCIE



**CHARLINE CORNET**  
RESPONSABLE DU PÔLE PILOTAGE ADMINISTRATIF



ALIZÉE



CAROLINE



CHRISTINA



KUBRA



LAURIANE



MÉLODY



NATHALIE

# Nos activités sur les territoires

Déployée sur l'ensemble des départements de l'Eure-et-Loir, du Loir-et-Cher et du Loiret, l'offre de service BGE couvre le parcours entrepreneurial de A à Z. Toutefois, nous sommes attachés à adapter nos services aux besoins de chaque territoire, et certaines actions spécifiques sont ainsi mises en œuvre à des échelles plus locales.





## Histoire (extra)ordinaire



**MÉLISSA MICHEL  
& AMINE BEN JELLOUN TOUIMI**  
L'APARTHÉ • ORLÉANS  
laparthe.orleans@gmail.com  
www.laparthe.com  
Accompagnement CitésLab

L'Aparthé d'Orléans, un salon de thé pas comme les autres, propose des pâtisseries artisanales sans sucre pour mettre la santé en priorité. En plus du thé et du café, cet endroit propose une formule midi salée, des plats faits maison qui changent tous les jours et la possibilité de consommer sur place ou de prendre à emporter grâce à un astucieux système de bocaux consignés.

*"BGE m'a apporté un accompagnement complet, des conseils avisés, un dossier pour obtenir un prêt Initiative Loiret, des contacts pour la suite de notre projet, et une véritable écoute."*

### DONNER DES PERSPECTIVES, OUVRIR LE CHAMP DES POSSIBLES !

Aux côtés des acteurs de l'emploi, de l'insertion, du monde économique, de l'éducation, BGE promeut l'entrepreneuriat auprès de tous les publics, en participant à de multiples événements pour informer et sensibiliser sur la création d'entreprise (Restart, Forums de l'emploi...).

Notre objectif ? Informer, ouvrir le champ des possibles, démocratiser l'acte d'entreprendre, déconstruire les clichés et idées reçues, susciter des envies et dynamiques.

BGE, c'est aussi accompagner les potentiels chez les publics jeunes, les talents de demain ! Cette année, 600 jeunes du collège aux études supérieures ont découvert l'entrepreneuriat par des jeux de plateau et des challenges de mise en application. L'idée est de permettre à ces jeunes participants de rencontrer des entrepreneurs locaux, de développer une vision éclairée de l'entrepreneuriat, de se projeter en situation professionnelle et de s'initier à la gestion de projet.



### BGE, RÉVÉLATEUR DE POTENTIELS DANS LES QUARTIERS PRIORITAIRES

BGE prête une attention toute particulière à révéler les potentiels chez les publics issus des quartiers prioritaires pour lesquels les freins à l'entrepreneuriat sont souvent plus prégnants que les autres. Nos 4 chefs de projets CitésLab œuvrent ainsi quotidiennement à des actions de maillage partenarial, d'animations de proximité pour parler d'entrepreneuriat, détecter les initiatives, projeter les habitants sur leurs projets professionnels et accompagner leur réflexion entrepreneuriale. De l'animation d'ateliers à la présence sur de multiples événements de quartier, en interventions collectives ou en rendez-vous individuels, ils sont les aiguilleurs du ciel de l'entrepreneuriat pour faciliter toutes les démarches.

## 350

PARTENAIRES MOBILISÉS

## 600

JEUNES MIS EN RELATION  
AVEC DES CHEFS D'ENTREPRISE ET  
EN ACTION D'APPRENTISSAGE

## 1000

PORTEURS D'IDÉES  
DÉTECTÉS PAR CITÉS LAB

## 335

PARCOURS PRÉPARATOIRES  
RENFORCÉS

## 97

ENTREPRISES CRÉÉES EN  
QUARTIERS PRIORITAIRES



## BIEN AMORCER ET POUR ÉVITER LES FAUX DÉPARTS

En entrée de parcours, il est important d'aider à comprendre la réalité d'une création d'entreprise, dans ses dimensions professionnelles et personnelles : c'est la phase d'amorçage. Pour se lancer en connaissance de cause et avec un projet réaliste BGE aide les porteurs d'idée à sonder leurs motivations profondes, à s'imaginer chef d'entreprise et à faire le point sur ses propres capacités :

- quelles compétences clés dois-je acquérir pour sécuriser et pérenniser mon entreprise ?
- est-ce que je suis capable de décider, m'adapter, me projeter ?
- suis-je en capacité de vendre et de communiquer ?
- comment développer mon réseau et ne pas rester seul ?...

A ce stade, il est également essentiel d'évaluer la compatibilité du projet avec la situation personnelle de l'individu. Et enfin, d'examiner la faisabilité du projet sur le plan réglementaire, d'estimer son potentiel commercial au regard des cibles visées et de la concurrence en place.

## 2852

BÉNÉFICIAIRES DE LA PRESTATION ACTIV'CRÉA ÉMERGENCE

## LE PASSEPORT CRÉATION REPRISE

Au fil du parcours, l'entrepreneur formalise son passeport création/reprise sur son Bureau Virtuel, un outil pédagogique simple et efficace abordant les notions clés à ce stade du chemin expérimental : consolider et espérer enrichir son idée, évaluer son profil entrepreneurial, identifier les conditions de réussite et compétences à consolider, déterminer les actions à mener pour poursuivre son projet. Ce passeport sera un guide pour toute la suite du parcours entrepreneurial.

## ACTIV'CRÉA ÉMERGENCE

### Le laboratoire d'expérimentation entrepreneuriale

Pour les demandeurs d'emploi, cette phase de diagnostic approfondi est réalisée par BGE dans le cadre d'un partenariat étroit avec Pôle emploi, via la prestation ActivCréa Émergence. En quelques rendez-vous individuels et ateliers, le porteur d'intention entrepreneuriale bénéficie d'un regard expert pour évaluer l'opportunité d'une création d'entreprise à ce moment de son parcours professionnel.

## 63 %

DE PROJETS JUGÉS OPPORTUNS POUR UNE SUITE DE PARCOURS DE CRÉATION



## Histoire (extra)ordinaire



**SANDRINE GÉLISSE**  
**LES MOUSTACHES VERTES - DREUX**  
[www.lesmoustachesvertes.fr](http://www.lesmoustachesvertes.fr)  
 Activ'Créa (28)

Sandrine a créé Les Moustaches Vertes en 2022 à Chaudon (28). Elle organise des ateliers associant l'animal et/ou le végétal pour les établissements spécialisés et les particuliers. Sandrine a suivi une formation initiale en productions végétales avant d'obtenir un diplôme en Médiation par l'Animal en 2019. Sa motivation est de partager les bienfaits de la zoothérapie et de l'hortithérapie, et de prendre soin des plus fragiles.

*"BGE a écouté mon projet, m'a encouragée et m'a apporté toutes les connaissances nécessaires via leurs formations."*





# PASS CRÉATION

CENTRE-VAL DE LOIRE

## 329

PORTEURS DE PROJETS INTÉGRÉS PAR BGE EN PHASE STRUCTURATION DU PASS CRÉATION

## 179

ENTREPRENEURS NOUVELLEMENT ENTRÉS PAR BGE EN APPUI AU DÉVELOPPEMENT DU PASS CRÉATION

### STRUCTURER, ORGANISER, ANTICIPER

Après la phase d'amorçage, vient celle de la structuration à proprement dite du projet. Avec BGE, l'entrepreneur monte l'intégralité de son business plan : il définit sa stratégie d'entreprise et le modèle économique associé, il travaille son offre commerciale, il identifie les financements mobilisables, il sécurise ses choix administratifs, juridiques et fiscaux. A la suite de quoi il pourra éventuellement s'engager dans une phase de test de son projet (voir page 30), puis bénéficier d'un appui au démarrage post-immatriculation sur 1 à 3 ans (voir pages 36 à 39).

### LE PARCOURS PASS CRÉATION

Souhaitant soutenir le développement d'un entrepreneuriat local ambitieux, qualitatif, pérenne, avec le renfort des fonds européens FSE, la Région Centre Val de Loire a investi depuis 2021 dans le programme Pass Création, qui permet aux opérateurs experts de la création d'entreprise d'offrir aux porteurs de projets et aux entrepreneurs un parcours d'appui complet et individualisé, en complément d'autres dispositifs soutenus par l'Etat ou les collectivités locales. Dans le cadre du Pass Création, BGE intervient sur 4 des 5 phases du parcours : Structuration du projet, Test d'activité, Suivi post-crédation, Entrepreneuriat salarié. Avec le souci constant d'intégrer le bénéficiaire dans l'écosystème économique et entrepreneurial de proximité, ce qui fait du Pass Création un véritable tremplin pour entreprendre en région Centre.



## Histoire (extra)ordinaire



### GIOVANNI DI GIACOMO GIN'O • ORLÉANS

gmspiritsetservices@gmail.com  
Accompagnement individuel Pass Création

Giovanni est un entrepreneur passionné qui a créé son entreprise Gin'o en 2022. Ayant travaillé comme chef de bar, Giovanni a décidé de donner un sens à sa marque spécialisée dans l'achat et la revente de spiritueux, l'apport d'affaires dans l'événementiel bar et l'accompagnement de barmans. Sa personnalité investie et déterminée a été clé pour mener son entreprise vers le succès. Gin'o a été créée dans le but de satisfaire les amateurs de spiritueux.

*"Grâce à BGE, j'ai pu affiner ma vision et me lancer dans cette aventure entrepreneuriale avec confiance et succès."*



## INCLUSION ÉCONOMIQUE

Le programme ITI (Insertion par le travail indépendant) est proposé et financé par le Ministère du Travail, de l'emploi et de l'insertion, dans le cadre de France Relance. Il s'adresse aux publics relevant de parcours d'insertion dans l'emploi (jeunes, allocataire RSA, séniors en recherche d'emploi,...) et peut intervenir en renfort d'autres dispositifs, pour consolider l'appui au projet, sur une phase de structuration entrepreneuriale ou bien de rebond vers l'emploi.

## PARCOURS À LA CARTE " CRÉER SA RÉUSSITE"

Chez BGE, le programme ITI a pris la forme d'un parcours sur-mesure, construit en fonction des besoins du bénéficiaire et en complémentarité des dispositifs mobilisés pour l'accompagner. Ainsi, "Créer sa réussite" permet de déployer :

- un appui individuel par un conseiller référent (3 h à 9 h de rendez-vous)
- un accompagnement collectif (2 à 4 ateliers)
- des modules de formation (1 à 3 journées de formation)

Avec pour objectif de favoriser l'insertion professionnelle via une installation en indépendant ou un retour à l'emploi à la sortie du parcours.

**523** BÉNÉFICIAIRES ENTRE OCTOBRE 2021 ET DÉCEMBRE 2022 DONT :

23 % DE PUBLICS RECONNUS TRAVAILLEUR HANDICAPÉ,

33 % DE DEMANDEURS D'EMPLOI TRÈS LONGUE DURÉE

18 % DE JEUNES DE MOINS DE 30 ANS



## Histoire (extra)ordinaire



### STÉPHANIE BOIREAU LE SALON QUI BOUGE • BLOIS

lesalonquibouge@gmail.com  
Parcours Créer sa réussite (ITI)

Entrepreneure créative et bienveillante, Stéphanie a créé Le Salon Qui Bouge en 2023 à Blois, une entreprise de coiffure collective pour les particuliers et les entreprises, avec une empreinte carbone limitée et une atmosphère conviviale. Autrefois documentaliste, elle s'est reconvertie dans la coiffure, motivée par la création d'un concept plus respectueux de l'environnement et répondant aux besoins des gens post-Covid en apportant plus de flexibilité, de convivialité et de fun.

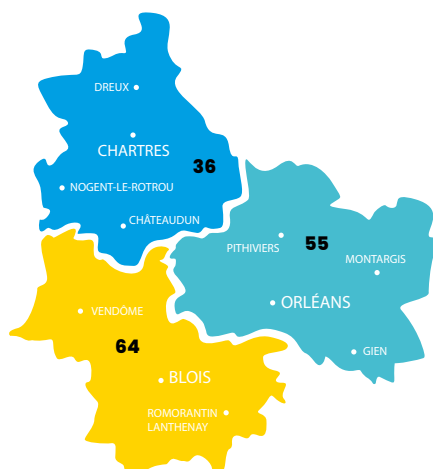
*"BGE m'a beaucoup apporté, notamment en me permettant de monter en compétences grâce à des ateliers et des formations."*

## 155

PROJETS ÉTUDIÉS

## 21 %

DE CRÉATION



**NOMBRE DE PROJETS PAR DÉPARTEMENT**

## UN ACCOMPAGNEMENT INDIVIDUEL PAR DES COLLABORATEURS EXPERTS

En 2022, 155 personnes ont pu profiter de l'expertise BGE sur le montage de projets liés à l'hébergement touristique sur l'ensemble des départements 41/28/45.

L'accompagnement BGE permet aux hébergeurs de pouvoir structurer leur démarche entrepreneuriale et d'en vérifier toutes les spécificités sur les plans réglementaire, environnement de marché, commercial, financier et juridique.

En accompagnant les hébergeurs touristiques sur leur territoire, BGE participe activement au développement économique local et apporte un savoir-faire spécifique sur ce domaine.

## UNE FORMATION SECTORIELLE

En parallèle de l'accompagnement individuel, 49 personnes ont participé à la formation collective "Monter son projet d'hébergement touristique" réparties sur 6 sessions. Cette formation sur deux jours permet de sécuriser et structurer un projet d'hébergement touristique et est ponctuée d'interventions de partenaires BGE : In Extenso, Direction du Tourisme de la Région Centre-Val de Loire, Gîtes de France, Agence de Développement Touristique. Les participants développent ainsi de vraies compétences métiers en professionnalisant leur modèle économique et en s'appuyant sur une expertise reconnue par les instances touristiques concernées.



## Histoire (extra)ordinaire



**JEAN-YVES PROUST**  
**COUR CARRÉE - VENDÔME**  
[www.courcarree.fr](http://www.courcarree.fr)

Rencontrez Jean-Yves Proust, un entrepreneur dynamique qui a créé un hébergement touristique, Cour Carrée, à Trôo (Vendôme). Avant de se lancer dans cette aventure, il a travaillé dans le transport aérien pendant de nombreuses années. Avec un esprit relationnel et cosmopolite, Jean-Yves a su créer une entreprise à son image. Si vous cherchez un endroit pour vous détendre et vous ressourcer, vous connaissez maintenant votre destination !

*"Grâce aux ressources de BGE, j'ai pu mettre en place un plan d'activité chiffré et développer ma structure d'hébergement touristique."*



## Histoire (extra)ordinaire



**MARIE PASTORE MARGUERITAT**  
**PETITES MERVEILLES BY M • GIEN**  
 marie.margueritat@gmail.com  
 Dispositif l'Amovible

Créatrice de bijoux fantaisie de qualité, Marie a créé Petites Merveilles by M. Elle a une expérience professionnelle variée, ayant travaillé auprès des enfants avant de se diriger dans le domaine bancaire, où elle a travaillé pendant 12 ans. Cependant, elle a pris conscience qu'il était important de réaliser ses rêves et de ne pas repousser les échéances. Sa passion pour le travail manuel l'a amenée à créer ses propres bijoux dans différentes matières.

*"BGE m'a très bien conseillée et m'a orientée vers la Couveuse d'entreprises PES 45 pour me permettre de tester mon activité avant de me lancer."*



**L'amovible**  
 BOUTIQUE • INCUBATEUR COMMERCIAL

Boutique L'Amovible - Gien



État des lieux de l'activité et du potentiel commercial

- Merchandising
- Agencement du point de vente
- Relation client
- Réglementation commerce,
- Phygital
- Impact RSE

Sur 8 semaines en moyenne :  
 • 3 heures hebdomadaires de coaching commercial  
 • 1 heure hebdomadaire de suivi comptable  
 • 1 heure hebdomadaire de suivi administratif

Développement des ventes et de l'activité

### MISE EN RÉSEAU

Initié par BGE et PES 45, le programme l'Amovible, un incubateur commercial, est destiné aux entrepreneurs en zones rurales et néorurales ayant besoin d'être soutenus dans le développement de leur activité commerciale.

L'objectif est tester et développer leur offre de produits grâce à la mise à disposition d'un point de vente.

Les entrepreneurs sont accompagnés individuellement par un coach en animation des ventes et parallèlement formés aux spécificités du métier de commerçant (techniques de merchandising, gestion des stocks, techniques de vente, relation client, outils

“phygital”, RSE...).

Une première boutique a ouvert ses portes en 2022 à Gien, avec 8 créateurs, soutenue par Bpifrance et la Communauté des Communes Giennoises.

### UN PARCOURS COMPLET DE 3 À 4 MOIS

- 42 heures de formation
- 3 heures hebdomadaires de coaching commercial
- 1 heure hebdomadaire de suivi comptable
- 1 heure hebdomadaire de suivi administratif



**56 %**

DE FEMMES PARMİ LES PERSONNES  
ACCOMPAGNÉES PAR BGE



## Histoire (extra)ordinaire



### L'ENTREPRENEURIAT AU FÉMININ : UN ENGAGEMENT FORT POUR BGE

L'entrepreneuriat féminin a été bien représenté sur les territoires en cette année 2022 ! Dans le cadre du Plan d'Action Régional pour l'Entrepreneuriat par les Femmes (PAREF), BGE a déposé plusieurs projets pour mettre en lumière ces femmes. Le programme "J'OSE !" est ainsi né avec 3 actions phares déployées sur les trois départements :

- 1/ Une action de sensibilisation à destination des coordinateurs du PAREF pour outiller et accompagner les professionnels qui sont aux côtés des entrepreneures.
- 2/ L'animation des clubs entrepreneurEs qui rayonnent sur les territoires depuis 2018 : 8 événements ont

eu lieu dans le Loir-et-Cher, le Loiret et l'Eure-et-Loir autour de thématiques riches et diversifiées telles que : "comment m'organiser pour être efficace au quotidien" ou "comment capitaliser sur son bonheur pour développer son business". Ces collectifs de femmes inspirantes ont toujours plaisir à se retrouver, échanger, réseauter, animer et faire vivre leur territoire.

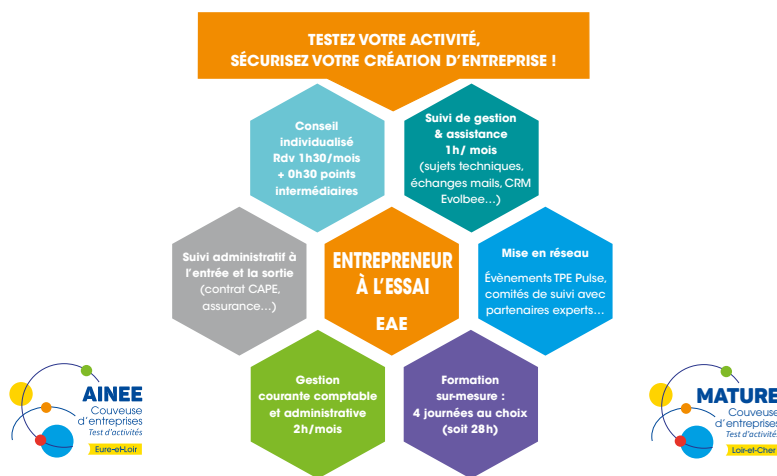
3/ Pour finir, BGE a vu les choses en grand pour mettre en lumière les business women du Centre-Val de Loire : l'organisation du premier village régional des femmes qui entreprennent. Il aura lieu les 30 juin et 1<sup>er</sup> juillet 2023 mais à grand projet, grande organisation à penser bien en amont...

### OLIVIA GUYARD & AGATHE VERRIER MA PETITE LAINE • CHÂTEAUDUN

mapetitelaine28@gmail.com  
www.mapetitelaine.fr

Agathe et Olivia ont fondé Ma Petite Laine, une entreprise proposant des cocons de naissance, de la layette et des kits à tricoter. Agathe, kinésithérapeute de profession, a choisi de concilier sa passion pour le bien-être des bébés avec son travail. Olivia, quant à elle, a décidé de changer de vie en quittant son poste de commerciale dans l'agroalimentaire. Ensemble, elles ont créé une activité ayant du sens et s'entourent de tricoteuses, de mamans, de personnel soignant et de bébés pour offrir des produits de qualité.

*"BGE nous aide à mieux développer notre réseau ! De nombreux conseils pour les subventions existantes, dont nous avons d'ailleurs pu bénéficier pour la participation à un salon sur Paris."*



## UN VÉRITABLE BÉNÉFICE POUR LES PORTEURS DE PROJETS

Tester son activité en couveuse d'entreprise présente plusieurs avantages pour les porteurs de projet. Cela permet de minimiser les risques financiers liés à la création d'une entreprise. En effet, les porteurs de projet peuvent tester leur projet en grandeur réelle sans avoir à créer leur entreprise individuellement et à supporter tous les coûts qui y sont associés. En testant leur activité en couveuse, les porteurs de projet peuvent valider leur projet avant de créer leur entreprise. Cela leur permet de s'assurer que leur projet est viable économiquement, qu'il répond à un besoin sur le marché et qu'il est en mesure de générer des revenus. Pendant la période de test d'activité, la couveuse d'entreprises prend en charge les formalités, ce qui permet aux porteurs de projet de se concentrer sur leur activité.

**66** BÉNÉFICAIRES

**8 MOIS**

DURÉE MOYENNE DE PARCOURS

En outre, ils bénéficient d'un accompagnement personnalisé et de formations pour renforcer leurs compétences, mais aussi d'un réseau d'entrepreneurs, utile pour trouver des clients, des fournisseurs ou des partenaires commerciaux.

## LES ACTIVITÉS AGRICOLES EN COUVEUSE

En plus des services proposés aux autres activités, les porteurs de projet agricole peuvent bénéficier grâce aux partenaires de la couveuse d'un accès à des terres ou à un espace test agricole, à des équipements agricoles, des serres, mais aussi d'un accompagnement plus technique sur la gestion de l'exploitation, le choix des cultures et des productions, la commercialisation des produits, etc. Les porteurs de projet peuvent également bénéficier de formations adaptées à leurs besoins spécifiques.

**210 308 €**

DE CHIFFRE D'AFFAIRES GÉNÉRÉ

**76 %**

TAUX DE TRANSFORMATION



## Histoire (extra)ordinaire



**VANESSA BARBARY**  
**MARQUETERIE DE PAILLE • BLOIS**  
vanessa.barbary@gmail.com  
Couveuse Mature

Vanessa a commencé très jeune à travailler le bois dans l'atelier de son papa artisan menuisier. Après avoir travaillé pendant 15 ans en tant qu'assistante chez un artisan peintre, Vanessa a eu la chance de continuer ses créations dans un coin atelier que son patron lui a prêté. C'est à ce moment-là qu'elle a découvert la marqueterie de paille, qui a été un véritable coup de foudre. Sa personnalité têtue, joyeuse et imaginative est un véritable atout dans ce domaine artistique.

*"Les 9 mois de couveuse m'ont permis d'évaluer ma future entreprise avec un accompagnement motivant permettant de sortir de ma zone de confort".*



## ENTREPRENDRE EN ÉTANT SALARIÉ, C'EST POSSIBLE

Entreprendre en coopérative d'activités et d'emploi (CAE) est une option intéressante pour les personnes qui souhaitent développer leur activité professionnelle sans les risques financiers et les contraintes administratives liés à la création d'une entreprise. Une CAE offre de nombreux avantages pour développer son activité professionnelle en toute sécurité et en bénéficiant d'un accompagnement personnalisé. Cela permet également de s'inscrire dans une démarche collective et solidaire en rejoignant une entreprise qui favorise la coopération et l'entraide entre ses membres.

## BÉNÉFICES POUR LES ENTREPRENEURS

- Développer son activité en bénéficiant d'un cadre juridique et économique sécurisé.
- Bénéficier d'un accompagnement personnalisé et de formations pour développer son activité et renforcer ses compétences.
- Être salarié-entrepreneur : Dans la CAE, on est à la fois salarié et entrepreneur. Cela permet de bénéficier de la sécurité sociale et de l'assurance chômage liées au statut de salarié tout en étant indépendant dans sa pratique professionnelle.
- Participer à une gouvernance démocratique : les coopérateurs associés ont une voix égale dans la prise de décision et la gestion de la coopérative. Cela permet une participation active et une implication dans la vie de l'entreprise.
- Accéder à un réseau professionnel grâce aux autres membres de la coopérative, mais aussi grâce aux partenaires et clients de celle-ci.

**18** COOPÉRATEURS DONT  
**12** ENTREPRENEURS SALARIÉS

**369 000 €**  
DE CHIFFRE D'AFFAIRES GÉNÉRÉ

**2133 €**  
DE CHIFFRE D'AFFAIRES MENSUEL MOYEN



## Histoire (extra)ordinaire



**CÉCILE VERDIER**  
**CÉCILE VERDIER • PSYCHOLOGUE DU TRAVAIL • BLOIS**  
contact@cecileverdier.fr  
Develocoop

Après avoir travaillé dans la prévention des risques professionnels et en ressources humaines, Cécile a ouvert son propre cabinet de psychologie du travail et des organisations. Sa mission est de lutter contre les risques psychosociaux au travail. Elle accompagne les personnes et les entreprises sans jugement, en toute confidentialité et dans le respect du Code de déontologie des psychologues. Sa méthode d'accompagnement est unique et personnalisée pour répondre aux besoins de chaque client.

*"Le dispositif Develocoop m'a permis de sécuriser la construction et le développement de mon activité, et d'autre part de ne pas me sentir isolée au démarrage de mon projet."*



## Histoire (extra)ordinaire



**JEAN-FRANÇOIS VANDEWALLE**  
**JEFF CRÉATIONS • ST-JEAN-LE-BLANC**

jf.vandewalle@club-internet.fr  
Formation "Créer ou reprendre une entreprise"

Jeff Créations, une entreprise qui fabrique des objets de décoration et des luminaires à partir d'éléments de tuyauterie industrielle recyclés. Après une carrière de 30 ans à la tête d'unités de production dans l'industrie chimique, pharmaceutique et cosmétique, ce passionné d'ingénierie a choisi de se lancer dans l'entrepreneuriat pour retrouver son indépendance, son plaisir et laisser parler sa créativité. Grâce à son expérience et sa passion, il crée des objets uniques qui donnent une seconde vie à des matériaux autrefois destinés à la casse.

*"La formation CRE m'a aidé à structurer mon projet et à acquérir les compétences qui me manquaient, notamment en termes marketing, commercial, digital, communication, juridique."*



CRE - Orléans - Sept. 2022

### "SE PRÉPARER À CRÉER OU REPRENDRE UNE ENTREPRISE"

Cette formation qui couvre tout le parcours entrepreneurial, de l'étude de marché aux démarches d'immatriculation en passant par la stratégie commerciale, le montage financier, la structuration juridique, est accessible à toute personne porteuse d'un projet de création ou reprise d'entreprise. Aucun niveau de diplôme n'est requis. Si le projet concerne une profession réglementée, le candidat doit apporter la preuve de son diplôme ou de son expérience de 3 ans, ou son inscription ultérieure à la formation requise. Une remise à niveau est proposée en cas de maîtrise insuffisante des savoirs de base (écrire, lire, compter), et de quelques compétences simples en mathématiques et informatiques.

La condition sine qua non pour intégrer le parcours : être motivé pour faire avancer son projet et être prêt à s'investir dans une formation complète qui durera entre 45 et 60 jours selon les besoins.

Cette formation est ouverte aux jeunes en inactivité, aux salariés en transition professionnelle grâce au CPF ou en processus de reclassement via un contrat de sécurisation professionnelle, ainsi qu'aux demandeurs d'emploi. Pour ces derniers, la formation pourra être 100 % prise en charge par la Région-Centre Val de Loire. Dans certains cas, le stagiaire peut même bénéficier d'une rémunération pendant la formation. Sinon, la formation est éligible au CPF (compte personnel de formation) ou au financement par les fonds de formation (OPCO) pour les salariés.

## 158

STAGIAIRES

## 79 %

DE SORTIES POSITIVES





## “CONSTRUIRE ET CONDUIRE UN PROJET ENTREPRENEURIAL”

D'une durée de 14 jours, cette formation a pour objectif d'acquérir des compétences en gestion d'un projet entrepreneurial et en développement d'entreprise, ainsi que des compétences entrepreneuriales transversales nécessaires pour assumer le rôle de chef d'entreprise (communication, commercialisation, gestion et prise de décision).

Même si la formation se situe plutôt en début d'un parcours de création d'entreprise, le candidat doit être porteur d'un projet plutôt mature dans sa réflexion. Il doit en outre être doté d'une certaine autonomie dans sa capacité d'apprentissage, dans la mesure où le programme pédagogique prévoit des temps de travail asynchrone à réaliser par les stagiaires entre chaque séquence.

Éligible au CPF (compte personnel de

formation), elle peut aussi être prise en charge par les fonds de formation professionnelle (OPCO) ou autofinancée par le stagiaire.

La formation est visée par une certification inscrite au Registre National des Certifications Professionnelles et délivrée par un jury composé d'experts triés sur le volet, attestant ainsi de la qualité des acquis sur le plan de la méthodologie d'élaboration et de conduite d'un projet, mobilisables bien sûr dans le cadre d'une création d'entreprise, mais aussi dans la perspective d'un retour au salariat pour le cas où le projet entrepreneurial n'aboutirait pas ou serait reporté.



**20** STAGIAIRES



## Histoire (extra)ordinaire



### SÉBASTIEN LE PABIC DÉCOUPES DE SOLOGNE • BLOIS

[www.decoupesdesologne.fr](http://www.decoupesdesologne.fr)  
Formation CCPE

Sébastien, fondateur de Découpes de Sologne, est un entrepreneur créatif et méticuleux qui a allié les métiers de la conception et de la fabrication. Avec un parcours professionnel d'ingénieur dans l'industrie automobile, aérospatiale et ferroviaire, il a créé sa propre entreprise de découpe toutes matières et métallerie sur Blois. Son objectif est de produire des objets durables tout en minimisant les impacts environnementaux.

*“Grâce à la formation CCPE, j'ai obtenu l'accord de financement, trouvé mon comptable et ma création d'entreprise a été accélérée.”*

# FORMATIONS THÉMATIQUES



30

MODULES DIFFÉRENTS

790

STAGIAIRES EN 2022

## FORMATION LES PLUS PRIÉES :

- GÉRER MA MICRO-ENTREPRISE (2 J.)
- LES BASES DE LA COMPTABILITÉ ET DE LA GESTION D'ENTREPRISE (2 J.)
- DÉVELOPPER LA RÉPUTATION DE MON ENTREPRISE SUR LES RÉSEAUX SOCIAUX (2 J.)
- ORGANISER MA PROSPECTION CLIENTS (2 J.)
- FACEBOOK : CRÉER LA PAGE DE MON ENTREPRISE ET TROUVER DES CLIENTS (1 J.)

## FORMATIONS À LA CARTE

BGE propose un éventail de 30 formations d'1 à 4 journées, animées en présentiel ou en distanciel, avec des approches pédagogiques très applicatives permettant au stagiaire d'acquérir une compétence entrepreneuriale tout en travaillant immédiatement sa mise en application concrète.

Ces modules courts s'adressent soit à des porteurs de projet, soit à des entrepreneurs déjà en activité.

Ils peuvent être principalement financés soit par le CPF (compte personnel de formation), soit par des fonds de la formation professionnelle (OPCO pour les salariés, FAF pour les chefs d'entreprise), soit dans le cadre de parcours d'accompagnement BGE qui incluent un volet formation (couveuse, Créer sa réussite...), soit en autofinancement.



## Histoire (extra)ordinaire



### NOËLLE LABADIE-DRUEL KAM'ECO • CRÉATRICE DE SACS ÉCO-RESPONSABLES - CHARTRES

Noëlle, créatrice de sacs éco-responsables, a démarré son entreprise en 2023 dans la région de Chartres. Après 20 ans en tant que secrétaire et 8 ans en tant que monitrice d'auto-école, elle a choisi de se réorienter vers sa passion pour l'artisanat en suivant une formation de vannerie en bande de papier artisanale. Persévérante, rigoureuse et capable de s'adapter, Noëlle a trouvé en BGE l'écoute, le savoir-faire et les conseils avisés nécessaires pour démarrer son entreprise.

*"Grâce aux formations, j'ai pu peaufiner mon étude de marché et mon business plan pour développer une stratégie solide pour mon entreprise."*



### CUISINE ÉCOLE

L'objectif de cette formation de 12 jours est de permettre à des personnes en inactivité et qui savent cuisiner, d'envisager la création d'une entreprise indépendante de traiteur.

Le fil conducteur de cette formation est la co-organisation d'un événement semblable à ce que pourrait proposer un traiteur professionnel. En réalisant cela, les stagiaires :

- se remotivent sur le plan professionnel et développent leur employabilité
- découvrent le montage d'un projet entrepreneurial, en travaillant notamment les notions clés en matière de stratégie commerciale, pour un projet dans le secteur culinaire (quelle carte / quel menu ? quels prix ? quels modes de fabrication et de distribution...)
- appréhendent les aspects réglementaires à travers la formation HACCP incluse dans le parcours, et obligatoire pour travailler en restauration.

**7** STAGIAIRES CUISINE ÉCOLE  
(1 SESSION)



### FOODTRUCK TA BOITE

Avec l'aide de l'État, ce programme a permis à des femmes des quartiers prioritaires du drouais, talentueuses et passionnées de cuisine, d'envisager de s'installer dans le secteur culinaire, grâce à un parcours comprenant :

- 1/ du coaching individuel et collectif pour construire son projet d'activité et monter en compétences sur le lancement et la gestion d'entreprise.
- 2/ un test grandeur nature du projet, avec la mise à disposition d'un foodtruck 100 % équipé, permettant de s'essayer à la commercialisation sous la supervision et le soutien de la couveuse d'entreprise
- 3/ l'appui au démarrage de l'entreprise pour certaines, la mise en relation qualifiée avec les acteurs de l'emploi pour les autres.

### 9 BÉNÉFICAIRES EN 2022

- 4 DÉJÀ IMMATRICULÉES, ACCOMPAGNEMENT AU DÉVELOPPEMENT DE L'ACTIVITÉ, DONT 1 RECHERCHE DE FINANCEMENT
- 2 PROJETS TESTÉS EN COUVEUSE
- 2 CRÉATIONS D'ENTREPRISE
- 1 STRUCTURATION DE PROJET



### Histoire (extra)ordinaire



#### THATCHA ANTIVACKIS LES SAVEURS DE SIAM 28 • DREUX

thatcha70@hotmail.com  
Foodtruck ta boîte

Thatcha a créé les "Saveurs de Siam 28", un foodtruck qui propose une cuisine thaïlandaise authentique telle que les nems, le pad thaï, le sauté de basilic thaï et le bo bun. Installée sur les marchés de Dreux, Thatcha a conquis de nombreux clients en proposant des plats délicieux et savoureux. Pendant plusieurs mois, elle a utilisé le camion-restaurant BGE pour offrir ses spécialités culinaires, ce qui lui a permis de se faire connaître dans la région. Si vous cherchez une cuisine thaïlandaise authentique, ne manquez pas de goûter aux délicieuses saveurs de Thatcha.

*"BGE m'a beaucoup appris sur des éléments importants pour la création de mon entreprise, que je ne connaissais pas auparavant."*



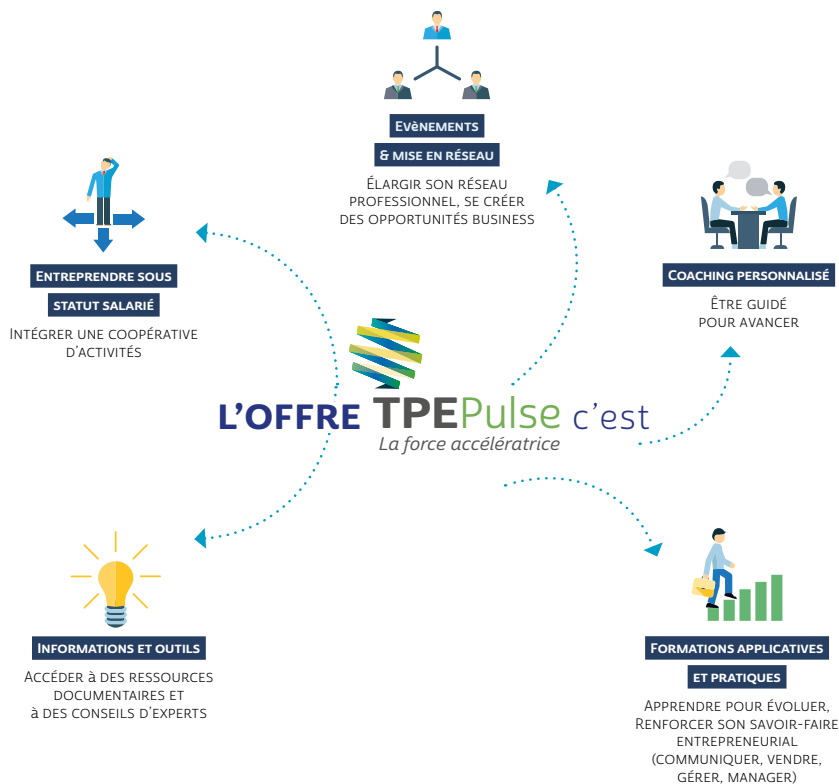
## Histoire (extra)ordinaire



**MARIE BERTRAND**  
**NATUROPATHIE HOLISTIQUE •**  
**MONTARGIS**  
Coaching individualisé

Découvrez Marie et sa structure spécialisée dans la naturopathie holistique, qui propose des accompagnements personnalisés pour la gestion de troubles comportementaux, émotionnels ou physiopathologiques des animaux domestiques auprès de leur propriétaire. Avant de créer son entreprise, Marie était infirmière et naturopathe. Elle voulait gérer son travail de manière indépendante, en créant ses propres accompagnements, respectueux de ses valeurs fondamentales.

*“Le coaching personnalisé de BGE m’a permis de prendre du recul sur mes projets, d’avoir un cadre rassurant et structurant pour avancer pas à pas.”*



## TPE PULSE : DU SUR-MESURE POUR LES CHEFS D'ENTREPRISES

L'offre TPE Pulse est composée de plusieurs modalités d'accompagnement et de soutien aux entrepreneurs. En 2022, BGE a mis l'accent sur le coaching personnalisé des entrepreneurs afin de travailler sur leur structuration et leurs axes de développement. Il est important pour les entrepreneurs et notamment dans leur phase de démarrage, d'être soutenus dans leur nouveau métier et de prendre du recul pour avancer pas à pas dans la bonne direction. Au départ de ces parcours, BGE réalise un diagnostic afin de définir avec le chef d'entreprise ses objectifs, les actions mises en œuvre et les axes "d'améliorations" ainsi que les difficultés rencontrées. Suite à cela, un plan d'accompagnement et/ou de formation est mis en place. Le coaching

personnalisé va permettre un suivi adapté aux besoins et aux objectifs de chacun, réalisé par un conseiller spécialiste en appui au développement des TPE, via des rendez-vous individuels réguliers.

**934**

ENTREPRENEURS APPUYÉS DANS LEUR DÉVELOPPEMENT

**78 %**

TAUX DE PÉRENNITÉ

**89**

ÉVÈNEMENTS RÉSEAUTAGE POUR LES 3 DÉPARTEMENTS

**1563**

PARTICIPANTS



## L'ACCÉLÉRATEUR CRÉATION

En Région Centre-Val de Loire, dans le cadre du Plan d'Investissement dans les Compétences (PIC porté par l'État, et avec le soutien de Bpifrance, BGE déploie depuis janvier 2022 un "Accélérateur Créa", programme d'excellence qui repose sur trois piliers structurants : formation, conseil individualisé et mise en réseau.

Cet incubateur entrepreneurial à destination des chefs d'entreprise a pour vocation de sécuriser le lancement et le développement d'activités indépendantes sur le territoire, et plus particulièrement en quartiers prioritaires de la politique de la ville. Master class, journées de formation, ateliers collaboratifs, accompagnement personnalisé, mentoring, événements réseaux composent le programme d'accélération proposé sur 18 mois aux entrepreneurs.

## BOOSTE TA MICRO UN PROGRAMME, 3 OBJECTIFS

- 1/ Appuyer le développement de "jeunes" micro-entreprises du territoire
- 2/ Professionnaliser les micro-entrepreneurs et renforcer leurs compétences transversales
- 3/ Favoriser la double activité au cas où l'activité entrepreneuriale ne serait pas encore suffisamment viable. Un parcours combinant soutien individuel et formation, mis en place sur nos trois départements pour 21 micro-entrepreneurs déjà immatriculés ou sur le point de l'être, ayant lancé leur entreprise sans accompagnement préalable pour élaborer leur projet.

**16** ACCÉLÉRÉS

**300 %**

TAUX MOYEN DE CROISSANCE DU CHIFFRE D'AFFAIRES

**21**

NB BÉNÉFICIAIRES BTM SUR 4 QUARTIERS PRIORITAIRES



## Histoire (extra)ordinaire



**SORIYA KARDOUS**  
**SO ÉLÉGANCE 41 - BLOIS**  
Création en 2020  
Accélérateur Création

**Soriya Kardou, entrepreneure passionnée, a fondé So Élégance 41 en 2020, une boutique de prêt-à-porter féminin située dans un quartier populaire de Blois. Forte de ses études en comptabilité et de son expérience en vente, elle a décidé de voler de ses propres ailes. Soriya s'engage à rapprocher les clients de leur quartier en leur proposant des produits accessibles et élégants près de chez eux.**

*"J'accélère dans le but de gagner en confiance et pour faire évoluer mon entreprise."*

## LE VILLAGE ENTREPRENEURS

Pour sa deuxième édition, les 7 et 8 octobre 2022 au Campo Santo à Orléans, 56 entrepreneurs ont été réunis au sein d'un village d'entrepreneurs, pour vendre leurs produits et services et faire la promotion de l'entrepreneuriat. Cet événement co-organisé avec la Couveuse d'entreprises PES 45 a accueilli près de 1300 visiteurs. Ce rendez-vous de l'entrepreneuriat constitue une étape importante, car il offre à ces chefs d'entreprises une visibilité inédite.

Ce fut l'occasion de découvrir une diversité de propositions qui reflète bien la pluralité des profils accompagnés, aux parcours variés, et qui ont tous su sauter le pas de l'entrepreneuriat avec l'aide de BGE Loiret et PES 45. Une troisième édition est prévue en 2023, les 30 juin et 1<sup>er</sup> juillet. Ne la ratez pas !.



## LE LAB AGGLOPOLYS, QG DES ENTREPRENEURS

Véritable espace d'émulation entrepreneuriale, dont la gestion et l'organisation ont été confiée à BGE depuis 2016 le Lab est un lieu ressource au service du développement économique.

La pépinière accompagne les entrepreneurs pour leur permettre de prendre leur essor et l'hôtel d'entreprises héberge des structures de 10 secteurs d'activité.

Le monde professionnel fréquente quotidiennement le lieu grâce aux salles de réunion, bureaux fermés et à l'espace coworking.

9

ENTREPRENEURS EN PÉPINIÈRE

30

SOCIÉTÉS EN HÔTEL D'ENTREPRISES

Au-delà des espaces à tarifs préférentiels, le Lab œuvre à faire vivre une communauté en proposant des animations, des formations et des événements ouverts au public facilitant ainsi la mise en réseau entre entrepreneurs mais également la mise en relation avec les acteurs locaux principalement tournés vers l'entrepreneuriat et le retour à l'emploi.

Notre force : savoir conseiller, orienter et accompagner toute personne qui se présente chez nous. Grâce à notre expertise, Le Lab Agglopolys est aujourd'hui un outil reconnu pour son efficacité, son dynamisme, son professionnalisme et son accueil chaleureux.

100 %

DE TAUX D'OCCUPATION



## APPUI À LA TRANSFORMATION NUMÉRIQUE DES TPE

La transition numérique des TPE est un enjeu crucial pour leur survie et leur croissance à long terme. Les TPE doivent être en mesure de s'adapter aux changements rapides de l'environnement économique et technologique pour rester compétitives et atteindre de nouveaux marchés. Les TPE peuvent rencontrer des difficultés à se familiariser avec les nouvelles technologies, les coûts de cette transition peuvent être un frein pour certaines. Il est important pour les TPE de disposer de ressources, d'outils et d'expertise pour les aider dans cette transition, et de disposer des informations pour s'engager avec efficacité dans cette démarche. C'est ce que propose BGE, avec une volonté affirmée d'aider les TPE à affronter demain.

**7** WEBINAIRES SUR LE NUMÉRIQUE  
PLUS DE **100** PARTICIPANTS

**26** BÉNÉFICIAIRES DU PARCOURS  
MA TPE 4.0

## PASS DIGITAL

Les formations "Pass Digital" visent la montée en compétences des entrepreneurs sur l'élaboration et la mise en place d'une stratégie de marketing digital efficace. Ces formations basées sur la pratique, permettent de travailler sur des sujets tels que le référencement local, la publicité en ligne, le marketing de contenu, le référencement naturel (SEO), les réseaux sociaux, l'analyse de données et la mesure de la performance. Les participants peuvent apprendre à utiliser les outils digitaux pour atteindre leurs objectifs marketing, à comprendre le comportement des consommateurs en ligne et à concevoir des campagnes marketing qui s'adressent spécifiquement à leur public cible.

**+ 70** PARTICIPANTS AUX  
FORMATIONS PASS DIGITAL



## Histoire (extra)ordinaire



**BÉRÉNICE DELVINGT**  
**SPORT PERFORMANCE SANTÉ • SEMOY**  
bd.sps@ode-fr.com  
Ma TPE 4.0

**Anciennement responsable achats, Bérénice s'est lancée dans l'aventure entrepreneuriale avec dynamisme et enthousiasme pour créer Orléans Diffusion Europe, une société spécialisée dans la distribution d'articles de sport et de soins pour les sportifs. Bérénice est un véritable exemple de réussite grâce à son engagement et sa personnalité chaleureuse. Nous sommes fiers d'avoir pu l'aider à réaliser ses projets et à bâtir une entreprise florissante.**

*"BGE m'a permis de découvrir les supports digitaux (réseaux sociaux notamment) et définir les premières étapes importantes à mettre en place, les priorités à donner."*



## LE DISPOSITIF LOCAL D'ACCOMPAGNEMENT DE L'ESS

**25 %**

DE STRUCTURES DU SECTEUR CULTURE

**25 %**

DE STRUCTURES DU SECTEUR EMPLOI

**11 %**

DE STRUCTURES DU SECTEUR DÉVELOPPEMENT DURABLE

**11 %**

DE STRUCTURES DU SECTEUR DE L'ANIMATION SOCIALE

**9 %**

DE STRUCTURES DU SECTEUR MÉDICO-SOCIAL

### L'ESS, UNE AUTRE FAÇON D'ENTREPRENDRE

L'Économie Sociale et Solidaire, ce sont 15 % des emplois privés en France. Une économie en plein essor avec une croissance de plus de 23 % en 10 ans. Très ancrées dans les territoires, très ouvertes aux collaborations, les entreprises de l'ESS déploient des activités multiples, au service d'une utilité sociale et/ou environnementale (qu'ils s'agissent d'associations, coopératives, mutuelles, fondations, ou d'entreprises commerciales de l'ESS).

### ACCOMPAGNER LES ACTIVITÉS D'UTILITÉ SOCIALE

Le Dispositif Local d'Accompagnement (DLA) aide les structures de l'ESS dans la consolidation de leurs activités et de leurs emplois, au travers d'accompagnements individuels et collectifs. En 2022, nous avons aidé des associations ou des coopératives à diversifier leurs financements, à revoir leur organisation interne, à mutualiser des emplois ou à développer des innovations... Des structures œuvrant dans des secteurs variés : sport, culture, environnement, animation sociale, insertion... Un travail mené en collaboration avec nos partenaires du Réseau régional ESSOR, dédié à l'ESS, et de Guid'asso, réseau d'accompagnement des associations.





## 4. Mise en œuvre de l'accompagnement

À vos côtés pour la coordination des différentes actions.



## 5. Suivi

Évaluation de l'accompagnement et identification de potentiels nouveaux besoins.

### 138

STRUCTURES ACCOMPAGNÉES SUR LES 3 DÉPARTEMENTS

### 50

STRUCTURES ACCOMPAGNÉES DANS LE LOIRET

### 39

STRUCTURES ACCOMPAGNÉES DANS LE LOIR-ET-CHER

### 49

STRUCTURES ACCOMPAGNÉES EN EURE-ET-LOIR

### 3403

EMPLOIS IMPACTÉS AU GLOBAL



## Histoire (extra)ordinaire



**LUCILE ROUSSEAU**  
**LUDOBEAUCE • LUDOTHÈQUE ITINÉRANTE**  
<https://ludobeauce.wixsite.com/ludobeauce>  
Accompagnement DLA

Créée en 2018, notre association s'est rapidement développée. Nous avons sollicité le DLA pour nous aider à prendre du recul, analyser la situation en nous donnant à voir tout le chemin parcouru mais aussi à y voir plus clair sur les opportunités à venir. Cet arrêt sur image a permis au conseil d'administration de redéfinir sa stratégie et de réaffirmer ses valeurs dans son projet associatif : une structure participative où chacun doit pouvoir trouver sa place.

*"Avec pertinence et sans jugement, le DLA analyse les situations et accompagne les réflexions. Ce dispositif est un réel coup de pouce."*



## Histoire (extra)ordinaire



**MARION SERRÉ**  
**LA GOËSPIERRE • COMMUNE**  
**NOUVELLE D'ARROU**  
 marion.serre.88@gmail.com  
 Accompagnement CSP

Marion Serré est une éducatrice spécialisée passionnée par les relations humaines et bienveillantes. Elle a créé La Goëspierre, une entreprise qui a pour objectif d'ouvrir une structure d'hébergement pour les personnes en situation de grande précarité. Elle souhaite également créer un service mobile d'accompagnement social pour aller à la rencontre des personnes précaires. Sa motivation est de proposer des solutions alternatives pour recréer des espaces où le vivre ensemble et le bien-être de chaque individu est primordial.

*"BGE m'a apporté des temps d'échanges qui m'ont aidée à préciser mes objectifs et mon projet, une mise en relation avec d'autres dispositifs susceptibles de m'accompagner".*

## LE CONTRAT DE SÉCURISATION PROFESSIONNELLE

Depuis octobre 2020, BGE Eure-et-Loir déploie la prestation CSP (Contrat de Sécurisation Professionnelle) sur les territoires du Dunois et du Perche, pour le compte de Pôle Emploi. Cette prestation, d'une durée de 12 mois maximum, est destinée aux salariés licenciés pour motif économique. Elle vise à apporter aux bénéficiaires un accompagnement renforcé et personnalisé afin de les aider dans la reprise d'un emploi durable tout en prévoyant l'organisation et le déroulement d'un parcours complet. Le Service Emploi de BGE Eure-et-Loir anime des actions collectives et individuelles pour identifier les compétences déjà acquises, explorer le

marché du travail et s'y confronter, se projeter dans un futur emploi et analyser les motivations ainsi que les freins liés au retour à l'emploi.

## RH & Vous

RH & Vous est une offre complète destinée aux dirigeants de TPE / PME sur l'ensemble du territoire eurélien. Ce dispositif porté par BGE se compose de quatre axes principaux (cf. schéma). "RH & Vous" est le moyen de pouvoir bénéficier d'un service personnalisé permettant d'accompagner les entreprises euréliennes au plus proche de leurs attentes face aux difficultés de recrutement qu'elles pourraient rencontrer.



**64**  
 BÉNÉFICIAIRES CSP

**50 %**  
 DE SORTIES POSITIVES DONT :

- **63 %** D'EMBAUCHES EN CDI
- **22 %** D'EMBAUCHES EN CDD DE PLUS DE 6 MOIS
- **7** CRÉATIONS D'ENTREPRISES
- **6** FORMATIONS DIPLOMANTES

# Des partenaires convaincus et engagés

---

**Parce que soutenir et faire réussir les entrepreneurs est l'affaire de tous,  
BGE est fier d'être entouré de partenaires majeurs.**



# Des convictions partagées



bpi**france**

**THIERRY MARTIGNON**  
**BPI CENTRE-VAL DE LOIRE**  
DIRECTEUR RÉGIONAL

BGE Eure-et-Loir, Loir-et-Cher et Loiret sont des partenaires structurants dans l'écosystème local et très actifs dans le soutien à l'entrepreneuriat des femmes avec le PAREF et aux entrepreneurs des quartiers dans le cadre du Programme Entrepreneuriat Pour Tous. Dans un contexte de forte dynamique entrepreneuriale, nous partageons l'ambition avec BGE et tous les acteurs de la création d'entreprise de multiplier par deux d'ici 5 ans le nombre d'entreprises accompagnées, pérennes et créatrices de valeur et d'emplois.



RÉGION  
CENTRE  
VAL DE LOIRE

**JEAN-PATRICK GILLE**  
**CONSEIL RÉGIONAL**  
**CENTRE-VAL DE LOIRE**  
VICE PRÉSIDENT

La Région Centre-Val de Loire, engagée dans le développement économique de son territoire, soutient la création et la reprise d'entreprises notamment au travers de l'accompagnement des porteurs de projets. Aussi dans le cadre de son Programme Régional de Formation, la Région achète des formations destinées à celles et ceux qui souhaitent s'engager dans cette voie, formations essentielles pour réduire les risques d'échec. BGE et la Région Centre-Val de Loire collaborent de longue date sur ces deux volets, au service du territoire et des ses habitants.



**e**  
pôle **emploi**

**FATIMA DRAA**  
**PÔLE EMPLOI**  
**AGENCE ORLÉANS SUD**  
CONSEILLÈRE EN ÉVOLUTION PROFESSIONNELLE  
CORRESPONDANTE CRÉATION D'ENTREPRISE

BGE est un partenaire précieux sur nos territoires. Expert de la création d'entreprise, les conseillers-formateurs accompagnent toute initiative entrepreneuriale de A à Z (quel que soit le bénéficiaire) sur l'ensemble des étapes clés pour réussir durablement : construction du projet, développement de l'entreprise, développement du réseau professionnel et travail appuyé sur les compétences du métier de chef d'entreprise par la formation !



**PAULINE MARTIN**  
**DÉPARTEMENT DU LOIRET**  
VICE-PRÉSIDENTE

Le Département du Loiret est depuis longtemps soucieux d'accompagner les porteurs de projet, et créateurs d'activité bénéficiaires du RSA, afin de leur apporter les conditions de réussite pour vivre des ressources de leur entreprise. Le Département s'appuie pour cela sur des ressources internes mais aussi sur des partenaires experts et engagés tel que BGE Loiret. Le partenariat, de longue date, entre l'association BGE et le Département porte sur une prise en charge complète des bénéficiaires du RSA s'orientant vers une activité indépendante, du processus de validation et de création de leur entreprise, à l'appui et au développement de leur activité à des fins de sortir du dispositif RSA. Ce sont au global 84 bénéficiaires du RSA qui ont été suivis par BGE sur l'ensemble du Loiret au cours de l'année 2022.



**JEAN-CLAUDE THUILLIER**  
**MONDOUBLEAU**  
MAIRE

BGE est un acteur clé bien ancré dans le Loir-et-Cher, y compris sur les communes rurales, au service du développement économique et de l'emploi. BGE aide les entrepreneurs à construire un projet pérenne et viable, les outille en termes de compétences entrepreneuriales pour qu'ils puissent s'émanciper et créer de la valeur, et appuie leur développement commercial et de réseau professionnel sur les 3 premières années. C'est un acteur essentiel pour le développement de notre territoire rural.



**GÉRARD SOURISSEAU**  
**AGGLO DU PAYS DE DREUX**  
PRÉSIDENT

L'Agglo du Pays de Dreux, compétente en matière de développement économique, a choisi de soutenir l'association BGE Eure-et-Loir. Présente depuis 2013 sur notre territoire, BGE accompagne les porteurs de projets, notamment des Très Petites Entreprises, de l'idée à la réalisation en passant par la structuration et le développement commercial. En France comme en Eure-et-Loir, 95 % des entreprises créées appartiennent à cette catégorie, et répondent aux problématiques d'emplois. Notre soutien à BGE s'inscrit logiquement dans notre stratégie d'attractivité par le développement économique en favorisant la création, la reprise et le développement d'entreprises ainsi que le retour à l'emploi.



**NOË SEDJAI**  
**SOCIÉTÉ GÉNÉRALE**  
 DIRECTEUR CLIENTÈLE ÉCONOMIE  
 SOCIALE & ÉCONOMIE PUBLIQUE  
 RÉGION CENTRE-VAL DE LOIRE

SG TARNEAUD est très fier du partenariat noué avec BGE. Nous partageons la même vision de l'entrepreneuriat responsable. Au sein du Centre d'Affaires Économie Sociale et Institutionnels, nous avons pour objectif d'accompagner nos clients/partenaires de la Région Centre-Val de Loire face aux nombreux défis de demain. Cela passe par la recherche commune de solutions innovantes et pérennes parmi lesquelles nous pouvons citer les alternatives de mobilité, les nouveaux modes de financements comme le prêt à impact, ou encore les placements socialement responsables. Avec BGE, nous voulons poursuivre, humblement mais sûrement, notre travail commun au bénéfice des acteurs économiques et sociaux.



© G. Aresteanu

**PIERRE BARREAUD**  
**CAMPUS ORLÉANS**  
 DIRECTEUR GÉNÉRAL DÉLÉGUÉ

Notre aventure avec BGE a commencé en 2019. Aujourd'hui, notre collaboration n'a de cesse de franchir de nouvelles étapes : nous avons commencé par des mardis business, puis l'entreprise BGE a recruté deux étudiants de l'ISC Paris - Campus Orléans en alternance. Notre école a eu le plaisir de recevoir notre partenaire pour le Bilan BGE en mai 2022. Notre prochain projet commun est le Village EntrepreneurEs fin juin 2023 ! Vivement l'étape suivante !



**JEAN MARIE GODARD**  
**BAKER TILLY STREGO**  
 EXPERT-COMPTABLE

Partenaire de BGE 28 depuis 2018, nous accompagnons les porteurs de projets qu'ils nous adressent. Ensemble, nous mettons à profit nos compétences et nous accompagnons au mieux nos prospects et nos chefs d'entreprises dans la bienveillance. Des rencontres régulières entre les équipes permettent de pouvoir échanger, créer du lien, mieux se connaître et faciliter le travail en collaboration. Notre accompagnement personnalisé et sur-mesure "ACT" avec notre équipe dédiée permet de faire bénéficier de conseils d'experts. 2022 fut riche d'actions et d'interventions : permanences "Experts", organisation d'un circuit créateurs, participations régulières aux rencontres "TPE Pulse", participation au jury de fin de formation.



**GUILLAUME MALBO**  
**GROUPAMA PARIS VAL DE LOIRE**  
 DIRECTEUR GROUPAMA  
 LOIR-ET-CHER

Groupe Mutualiste depuis plus de 100 ans, nous sommes fondés sur des communautés d'entraides humaines, proches et responsables. C'est avec cette volonté d'agir ensemble pour l'Entrepreneuriat que nous travaillons aux côtés de la BGE depuis 2015. La collaboration entre Groupama Paris Val de Loire et BGE est bénéfique pour nos écosystèmes. Nous accompagnons BGE et les entrepreneurs dans la couverture des activités. Par nos actions communes, nous contribuons à assurer la pérennité de l'entreprise.



# Merci à nos partenaires

## Nos PARTENAIRES INSTITUTIONNELS

QUI NOUS SOUTIENNENT AVEC FIDÉLITÉ ET NOUS FONT CONFIANCE



## Nos PARTENAIRES OPÉRATIONNELS ET PRIVÉS

QUI ŒUVRENT QUOTIDIENNEMENT À NOS CÔTÉS





*Appui aux entrepreneurs*

**NOS POINTS D'ACCUEIL  
BGE EURE-ET-LOIR**

**Le Coudray**

Cité de l'innovation • CM101  
3, rue Camille Claudel  
28630 Le Coudray

**Chartres**

10, allée de Prométhée  
Zone d'activité des Propylées  
28000 Chartres

**Châteaudun**

Locaux Pays Dunois  
11, rue de la Madeleine  
28200 Châteaudun

**Nogent-le-Rotrou**

Locaux CBE  
2, rue Sainte-Anne  
28400 Nogent-le-Rotrou

**Dreux**

Pépinière d'entreprises  
13, rue des Livraindières  
28100 Dreux



*Appui aux entrepreneurs*

**NOS POINTS D'ACCUEIL  
BGE LOIRET**

**SIÈGE SOCIAL  
Orléans**

29, rue des Montées  
45100 Orléans

**Pithiviers**

16, rue de Nemours  
45300 Pithiviers

**Montargis**

1, allée Offenbach  
45200 Montargis

**Gien**

49, avenue Chantemerle  
45500 Gien

**T. 02 38 22 20 09**  
**contact@bge45.fr**  
**www.bge45.fr**



*Appui aux entrepreneurs*

**NOS POINTS D'ACCUEIL  
BGE LOIR-ET-CHER**

**SIÈGE SOCIAL  
Vendôme**

82, faubourg Chartrain  
41100 Vendôme

**Blois**

Le LAB 2  
5, rue Roland Garros  
41000 Blois

**Romorantin**

Village d'entreprises  
Allée des grandes bruyères  
Bâtiment A - Local 2  
41200 Romorantin-Lanthenay

**T. 02 54 73 68 68**  
**contact@bge41-28.fr**  
**www.bge-4128.com**

Suivez-nous !    