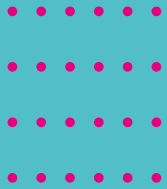


RAPPORT D'ACTIVITÉ 2021



SOM- MAIRE



ÉDITORIAL

P.3

CHIFFRES CLÉS 2021

P.4-5

LE RÉSEAU BGE

P.6-7

LE SAVOIR-FAIRE BGE

P.8-9

CRÉER SON ENTREPRISE, CRÉER DE LA RICHESSE

P.10-16

L'ENGAGEMENT BGE AU SERVICE D'UN ENTREPRENEURIAT PÉRENNE

P.17-31

LES PARTENAIRES DE BGE

P.32-37

L'AGILITÉ ET LA PUISSANCE D'UNE ÉQUIPE

P.38



PATRICK LION

Président BGE Loiret



PALOMA VAN HILLE

Directrice de BGE Loir-et-Cher
& Eure-et-Loir et de BGE Loiret

Que retenir de 2021 ?

L'année 2021 que nous venons de vivre a été pour le moins agitée, comme la précédente. D'abord du fait de la crise sanitaire, mais aussi en raison des évolutions du métier de conseiller-formateur et des outils BGE, du démarrage de nouveaux marchés et actions, des mutations du monde du travail.

Dans ce contexte, nos équipes ont maintenu avec brio l'activité et ont rempli leur mission de conseil et d'appui aux entrepreneurs, avec pugnacité, implication et engagement. Un grand merci à tous et toutes !

Dans les mois et années à venir, BGE Loiret sera face à de nouveaux enjeux et devra continuer à relever des challenges importants, pour lesquels les membres du conseil d'administration et moi-même réitèrent leur confiance aux équipes et partenaires. Il s'agira pour BGE Loiret de poursuivre la mutualisation avec BGE Loir-et-Cher & Eure-et-Loir afin de rendre encore plus performante notre organisation, de consolider notre modèle (économique, humain, stratégique, partenarial, opérationnel...), d'étendre et d'ancrer la modernisation de notre structure.

Avec l'appui du réseau national BGE, qui lance dès début 2022 un programme Campus BGE, nous accentuerons la montée en compétences et la professionnalisation de nos collaborateurs, ainsi que l'acculturation de nos bénévoles. Une attention particulière sera également portée sur la communication externe.

Cette ambition d'amélioration continue doit nous permettre de continuer à démocratiser l'acte d'entreprendre, à donner la possibilité à chaque personne d'explorer la piste entrepreneuriale tout en agrégeant des compétences, à participer à la création de valeur sur nos territoires par l'installation de projets solides et ambitieux, à accompagner les évolutions du marché de l'emploi et le développement économique local.

Nous sommes d'ores et déjà pleinement engagés dans cette dynamique, l'entrepreneuriat local peut compter sur BGE !

BGE Loiret

CHIFFRES CLÉS 2021

- Envisager la création d'entreprise comme une possibilité pour moi
- Travailler sur mes propres motivations

- Valider la viabilité de mon projet
- Penser ma stratégie commerciale (offre, prix, distribution et mon plan de communication)
- Faire les choix administratifs, juridiques, fiscaux
- Formaliser mon business plan
- Tester mon activité avant de me lancer
- Acquérir les compétences clés entrepreneuriales

- Comprendre les attentes des financeurs et apprendre à convaincre
- Être mis en relation avec des partenaires financiers

- Trouver des solutions d'hébergement
- Réaliser ma transition numérique
- Faire un bilan de mon entreprise après quelques mois, revisiter ma stratégie
- Accéder à des communautés d'entrepreneurs
- Poursuivre ma montée en compétences entrepreneuriales
- Recruter mon 1^{er} salarié



DÉCLENCHER L'INITIATIVE



TESTER, STRUCTURER, OUTILLER



DONNER ACCÈS AU FINANCEMENT



DÉVELOPPER ET FAIRE RÉUSSIR

AU TOTAL : 2848 PERSONNE REÇUES
TOUTES CONVENTIONS CONFONDUES

RENDRE L'ENTREPRENEURIAT ACCESSIBLE À TOUS

2090 PERSONNES ACCUEILLIES
2044 PORTEURS REÇUS INDIVIDUELLEMENT
1914 EN AMORÇAGE VIA ACTIVCRÉA OU CITÉS LAB

FAIRE ÉMERGER DES ENTREPRISES VIABLES

766 PORTEURS DE PROJETS ACCOMPAGNÉS EN PHASE DE MONTAGE DE PROJET
290 PERSONNES FORMÉES DONT **61** SUR DES FORMATIONS LONGUES

MOBILISER LES RESSOURCES PERTINENTES

3,5 M€ DE PLANS DE FINANCEMENT AU TOTAL POUR LES CRÉATIONS ET REPRISES D'ENTREPRISES ACCOMPAGNÉES EN 2021 PAR BGE LOIRET

INSTALLER LES CONDITIONS DE CRÉATION DE VALEUR

457 CRÉATIONS OU REPRISES D'ENTREPRISES
409 ENTREPRENEURS EN APPUI INDIVIDUALISÉ AU DÉVELOPPEMENT
59 STRUCTURES ESS EN CONSOLIDATION OU APPUI AU DÉVELOPPEMENT
2157 EMPLOIS ESS CONSOLIDÉS



LES CRÉATEURS 2021

42 %
DE FEMMES

22 %
MOINS DE 30 ANS

52 %
ENTRE 31 ET 45 ANS INCLUS

25 %
PLUS DE 46 ANS INCLUS

32 %
INFRA BAC

40 %
BAC À BAC + 2

28 %
BAC + 3 ET PLUS

11 %
HABITANTS QPV



82 %
DEMANDEURS D'EMPLOIS

8 %
TRAVAILLEURS HANDICAPÉS

**PRINCIPAUX
SECTEURS D'ACTIVITÉ**

33 %
SERVICES

26 %
COMMERCE - RESTAURATION

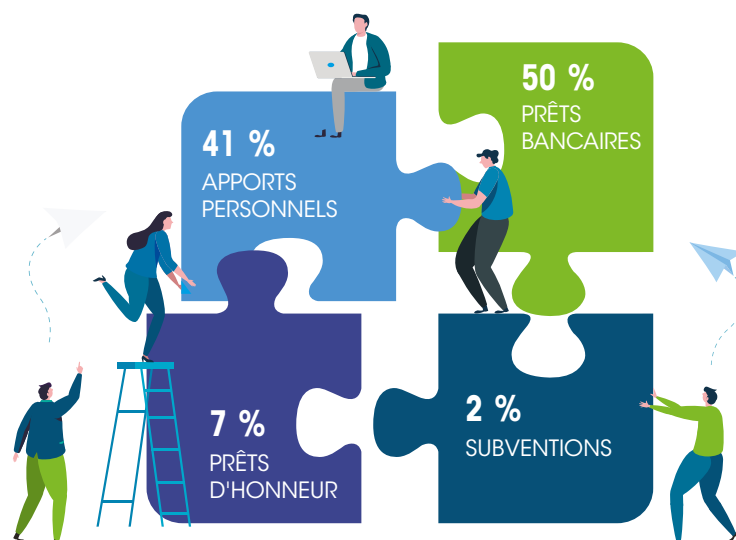
13 %
ACTIVITÉS LIBÉRALES

12 %
BTP - ARTISANAT
AGRICULTURE

PAR STATUT



PAR FINANCEMENT DES PROJETS



LE RÉSEAU BGE

UN RÉSEAU AU CŒUR DES TERRITOIRES



PHILIPPE LAMBLIN
Président de BGE Réseau

“Deux ans que le monde traverse une crise sans précédent tant par son ampleur que par son caractère inédit. Deux ans que les entrepreneurs, avec l'appui massif de l'État, se battent pour s'adapter aux nouvelles attentes et possibilités des consommateurs et renouer avec la croissance.

En tant que Président de BGE, je suis fier de la place que nous avons (que vous avez) tenu auprès des entrepreneurs et de nos partenaires pour traverser cette période.

Je remercie ici d'ailleurs très sincèrement les collaborateurs de BGE Loiret et leur Conseil d'Administration : ils n'ont eu de cesse d'adapter leurs pratiques pour être au rendez-vous d'un appui déterminant pour les entrepreneurs. Nous continuerons d'être à leurs côtés, solidaires de leurs réalités et de leurs nécessaires transitions au service d'une société pérenne et juste.”

Avec ses 43 années d'expertise, 1 300 collaborateurs et 750 administrateurs bénévoles, le réseau BGE continue de se développer et d'agir en faveur d'un entrepreneuriat répondant aux enjeux économiques, sociaux et environnementaux de notre époque.

530

IMPLANTATIONS

39

ASSOCIATIONS

1300

SALARIÉS



BGE
en 2021

110 000

PERSONNES
ACCUEILLIES
ET ORIENTÉES

57 000

PERSONNES
ACCOMPAGNÉES/
FORMÉES

16 500

ENTREPRISES
NOUVELLES
IMMATRICULÉES



LE PROJET STRATÉGIQUE NATIONAL 2021 – 2025



© Damien Morille

SOPHIE JALABERT
Déléguée générale

BGE RÉAFFIRME SON ENGAGEMENT POUR DES TPE

CRÉATRICES DE VALEUR

L'année 2021 nous aura plus que jamais appris que l'entrepreneuriat répond à des enjeux économiques, sociaux et territoriaux. C'est aussi un puissant outil pour observer, penser et agir sur notre société. BGE a toujours regardé le monde à travers deux prismes : **l'initiative**, condition nécessaire au dynamisme économique d'un pays, et la **solidarité**, ciment

d'une société équilibrée. Cet engagement de plus de 40 ans qui combine réussites individuelles et réussites collectives, nous le retrouvons dans notre projet stratégique 2021-2025. Fruit d'une réflexion collective, il établit les 3 piliers sur lesquels reposeront les actions 2021-2025 des 39 associations adhérentes du réseau.

“Véritable colonne vertébrale de notre action de 2021 à 2025, ce projet stratégique illustre l'engagement de BGE tant vis-à-vis des entrepreneurs que de la collectivité. La mise en oeuvre de ce projet repose sur des axes prioritaires : la digitalisation des offres et pratiques, la formation et montée en compétences des équipes, l'amélioration continue de l'expérience client et la création de nouvelles coopérations.”

Les 3 piliers de la stratégie

UNE VOIE DE RÉUSSITE PERSONNELLE

- Faire de l'égalité des chances, une réalité
- Revendiquer un entrepreneuriat de la réussite
- Faire de la compétence une clef du rebond
- Apporter des solutions aux dirigeants de TPE

entrepreneuriat

UN LABORATOIRE DES MUTATIONS SOCIÉTALES

- Imaginer les entreprises de demain
- Imaginer les entrepreneurs de demain et leurs parcours professionnels
- Construire les BGE de demain

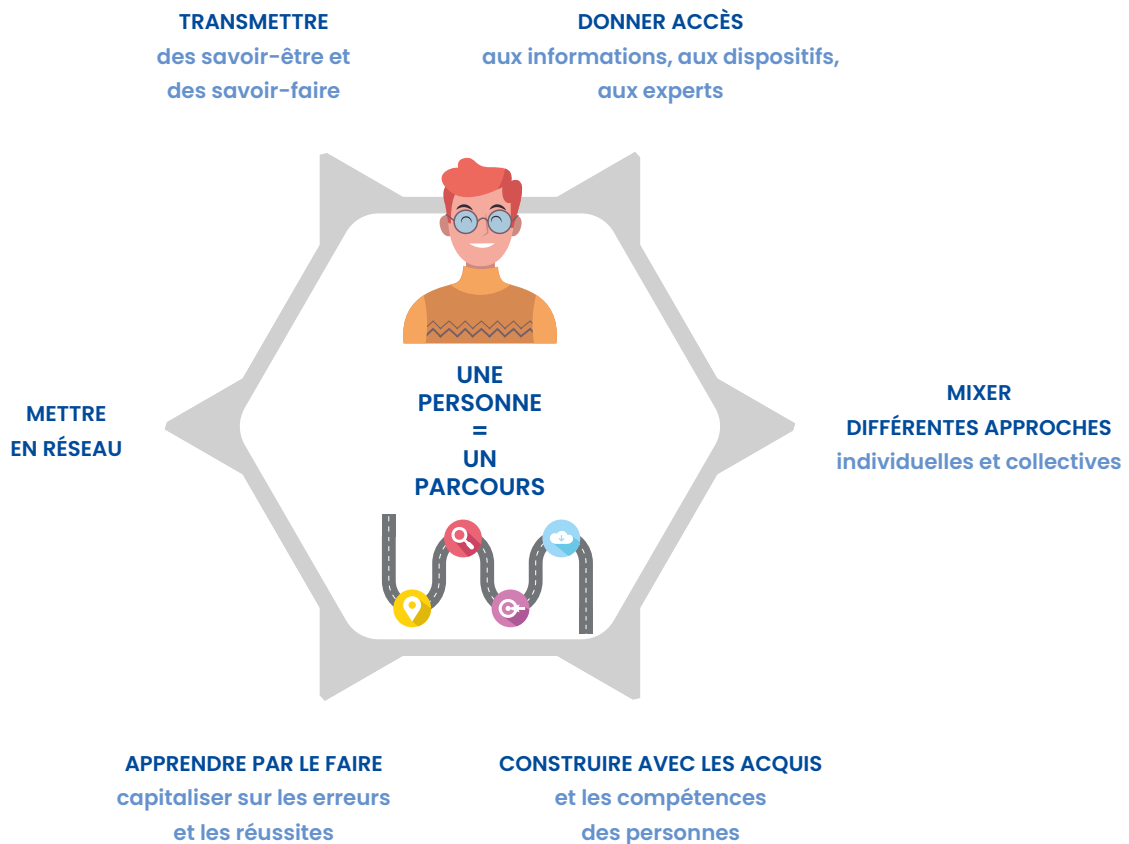
UN MOTEUR DU DÉVELOPPEMENT ÉQUILIBRÉ ET SOLIDAIRE DES TERRITOIRES

- Être acteur de l'analyse/réflexion territoriale
- Bâtir des solutions territoriales
- Savoir intervenir dans tous les territoires, garantir l'équité territoriale



UNE PÉDAGOGIE CENTRÉE SUR L'INDIVIDU

**LA PÉDAGOGIE BGE, VÉRITABLE "MARQUE DE FABRIQUE", VISE À DONNER LES CLÉS POUR AGIR.
L'ACCOMPAGNEMENT EST PERSONNALISÉ POUR S'ADAPTER AUX GÉNÉRATIONS,
AUX PROJETS ET AUX BESOINS.**





LE BUREAU VIRTUEL : UN NOUVEL ESPACE POUR DONNER VIE À SON PROJET



PAROLE DE
BGE RÉSEAU



VALÉRIE CAPDEPON
RESPONSABLE PÔLE OFFRE
DE SERVICES

“Lancé en janvier 2021, le nouveau bureau virtuel BGE a déjà été utilisé par plus de 32 000 entrepreneurs et 1 000 conseillers formateurs. Ce nouvel environnement digital n'a pas son équivalent. Il a été spécifiquement pensé pour répondre aux besoins des entrepreneurs apprenants mais aussi des conseillers formateurs qui les accompagnent. C'est plus de 10 ans d'innovations dans le développement d'outils digitaux pour la formation des créateurs d'entreprise qui permettent au réseau BGE de créer aujourd'hui de telles solutions ; d'une grande technicité tout en restant accessibles et faciles à prendre en main.”

LE RÉSEAU BGE EST RECONNU POUR SA CAPACITÉ À PRODUIRE ET À EXPÉRIMENTER. UNE PRÉOCCUPATION PERMANENTE : GAGNER EN EFFICACITÉ ET GARANTIR UNE QUALITÉ DE SERVICE TOUJOURS PLUS FORTE. REFONTE DU SYSTÈME D'INFORMATIONS, DÉVELOPPEMENT D'UNE PLATE-FORME DE SOLUTIONS DIGITALES, DÉMARCHE QUALITÉ ET LABELLISATION QUALIOP... FOCUS SUR CES PROJETS AU SERVICE DE L'EFFICIENCE DU RÉSEAU POUR RÉPONDRE AUX BESOINS DES ENTREPRENEURS.

DES SOLUTIONS DIGITALES POUR AIDER À RÉUSSIR SON PROJET

Chaque année, 55 000 entrepreneurs utilisent l'environnement digital BGE. En 2020, Mon bureau virtuel a été complètement repensé pour mieux répondre aux besoins des futurs entrepreneurs et à l'évolution de leurs pratiques.

Ce nouvel environnement est pensé comme un espace de travail, de ressources et d'apprentissage dédié aux entrepreneurs :

- **Un outil de pilotage** pour que l'entrepreneur soit acteur de son parcours : tableau de bord, vision globale de l'avancée du projet, des rendez-vous et comptes rendus,

- **Une expérience utilisateur personnalisée** selon le profil et les attentes de l'entrepreneur et plaçant l'interaction avec le conseiller au centre,
- Toutes les **modalités d'apprentissage** sont mobilisées pour faciliter l'acquisition des savoir-faire et savoir-être (synchrone, asynchrone, supports interactifs, quiz, cours...),
- **Valorisation des compétences** et sécurisation des parcours professionnels : l'entrepreneur visualise les compétences entrepreneuriales acquises pour enrichir son profil et orienter ses démarches futures,
- **Des contenus pédagogiques et ressources personnalisés** : pour que l'entrepreneur accède à la ressource dont il a besoin au bon moment.

Mon **bureau**
virtuel



CRÉATEURS

DE RICHESSES



Parce que les potentiels entrepreneurs sont partout et qu'il n'y a pas de déterminisme social à la création d'entreprises, il est essentiel d'aller au-delà des représentations sociales et de travailler à la fois sur les compétences de la personne et la viabilité économique d'un projet. Les entrepreneurs accompagnés par BGE Loiret illustrent l'engagement du réseau à faire émerger de nouveaux profils de créateurs de richesses.

DES HISTOIRES EXTRAORDINAIRES

DE LA MÉTHODE, DE L'AUDACE, DE LA VOLONTÉ



“BGE Loiret m’a apporté un soutien dans toutes les phases pour la création d’entreprise, notamment sur des aspects très spécifiques comme le business plan, l’étude de la clientèle.”



JEAN-BAPTISTE GOLZIO
LA MATIÈRE BRUTE • ORLÉANS
contact@lamatierebrute.fr
www.lamatierebrute.fr
ACCOMPAGNEMENT ACTIV CRÉA

Direction l’atelier de Jean-Baptiste Golzio, ancien pilote de ligne sur Airbus A320, qui a décidé lui aussi de voler de ses propres ailes. Exerçant dans une société ayant fait faillite quelques mois avant la pandémie, le jeune homme ne s’est pas laissé abattre et a décidé de créer son entreprise dans un domaine qui lui plaisait. Bricoleur et créatif, Jean-Baptiste construisait régulièrement de petits meubles pour son logement.

De fils en aiguilles, La Matière Brute a pris forme dans sa tête, pour vous proposer aujourd’hui des créations sur mesure de mobiliers en bois - acier - béton.

BGE LOIRET SUR LE WEB

3 570

ABONNÉS FACEBOOK

21

ENTREPRENEURS MIS EN
AVANT (PORTRAITS)

9000

PERSONNES ONT VISITÉ LE
SITE INTERNET BGE 45



XAVIER PRIEUR
ERGO MOTRI SANTÉ • ORLÉANS
contact@ergo-motri-sante.fr
<https://ergo-motri-sante.fr/>
PROGRAMME MA TPE 4.0

Ergo Motri Santé, c'est un accompagnement des entreprises dans les démarches de prévention : évaluation du risque professionnel, aménagement de postes, conception d'espaces de travail, insertion et maintien dans l'emploi de travailleurs en situation de handicap. L'objectif est d'améliorer les conditions de travail des salariés de toute entreprise de la TPE de 1 salarié au grand groupe international, en passant par les PME régionales. Pour cela, l'équipe se forme en continu afin d'élargir ses compétences et maintenir ses savoirs à jour.

“BGE nous a apporté du conseil pendant la création de l'entreprise, un accompagnement pendant les années qui ont suivi, un réseau régional et maintenant elle nous suit dans notre développement et la digitalisation de notre entreprise.”



PHILIPPE GIRAULT
GP SERVICES • MARDIÉ
gpservices45430@gmail.com
ACCOMPAGNEMENT AGEFIPH

Après avoir expérimenté divers métiers (mécanicien, conducteur d'engins de chantiers, chauffeur poids-lourds, postier), Philippe a trouvé sa vocation : vous aider ! Entretien de petits espaces verts, transport, nettoyage, petits travaux, assistance informatique... il saura y répondre comme il se doit. Respectueux et consciencieux, Philippe cherchait une activité qui lui permettait de conserver cette relation client qu'il apprécie tant !

“BGE a été d'une précieuse assistance au lancement de ma micro-entreprise (conseils, formations, rendez-vous individuels, mobilisation de l'aide financière Agefiph)”





“BGE m’a apporté une aide personnalisée pour mon projet touristique ainsi qu’un soutien essentiel.”



LAURENCE SICOT

GÎTE BIZY FAMILY • BEAUCE-LA-ROMAINE

contact@bizyfamily.fr

www.bizyfamily.fr

FORMATION SECTORIELLE “HÉBERGEMENT TOURISTIQUE”

Assistante commerciale/achat pendant plus de 20 ans, Laurence a toujours eu cette fibre relationnelle, et c’est donc tout naturellement qu’elle s’est dirigée vers une activité dans l’hébergement touristique.

“Nous souhaitons garder nos deux maisons qui sont sur une même propriété, mais qui étaient trop spacieuses pour nous. Nous avons donc décidé de les louer en gîtes.”

Avec Bizy Family, cette hôte organisée et patiente se pliera en quatre pour vous faire passer un séjour inoubliable.



REAS-REAM UCH

CHEZ TANG • SARAN

restaurantcheztang45770@gmail.com

www.restaurantcheztang.fr

ACCOMPAGNEMENT CITÉS LAB

Débutant sa vie professionnelle dans l’univers de la banque et assurance, Reas-Ream avait ce souhait profond de travailler pour lui-même, cette envie de création. Deux raisons qui ont fait décliner dans la tête de ce jeune curieux : après un début de tour du monde et amoureux de la cuisine en général, il a abouti à la reprise du restaurant Chez Tang. Éveillez vos sens et préparez vos papilles pour un voyage gustatif au sein de l’Asie du Sud-Est. “On ne repart jamais sur sa faim Chez Tang”.

“BGE m’a apporté une aide personnalisée au top, pour m’aider à reprendre le restaurant !”



MYRIAM VALET

MYRIAM VALET • ORLÉANS

contact@myriamvalet-ecrivain.com

FORMATION "CRÉER REPRENDRE UNE ENTREPRISE"

Enseignante en France et à l'étranger, Myriam a pris l'initiative d'aligner ses valeurs personnelles à ses valeurs professionnelles. Passionnée par la langue de Molière, mais aussi par l'émotion que l'on peut transmettre avec des mots, Myriam a décidé d'en faire son projet. Récits de vie et ateliers d'écriture. Spécialisée dans le deuil et le travail de deuil. Parce qu'aucune vie n'est ordinaire, chacun peut transmettre son histoire, partager ses valeurs, trouver les mots pour soigner les maux, écrire pour se dire et grandir.

"BGE m'a permis de confronter mon projet initial à la réalité du marché, d'élaborer une offre de services cohérente, d'adopter une posture entrepreneuriale et de découvrir des leviers pour tester mon offre, développer mon activité et lancer mon entreprise."



CATHERINE MOURRAIN

ASSOCIATION VAL DE LIRE • BEAUGENCY

association@valdelire.fr

www.valdelire.fr

ACCOMPAGNEMENT DLA 45

L'association Val de Lire propose des actions d'incitation à la lecture pour lutter contre l'illettrisme et faire découvrir la littérature jeunesse. "Nous avons ressenti le besoin de l'appui du DLA suite à un changement de salarié qui a mené à réfléchir sur l'organisation du temps de travail et du partage des tâches entre salariés et bénévoles." Le consultant a fourni à l'équipe les outils qui manquaient pour formaliser le temps de travail, les activités et pour analyser le modèle économique.

"L'accompagnement DLA nous a permis de construire une pensée critique sur l'organisation de l'association, et de prendre conscience des enjeux de développement de la structure."





RÉGINA MANGONGO
ANIGER CRÉATIONS • ORLÉANS
contact@anigercreations.fr
FORMATION BOUTIK ÉCOLE

Employée dans le secteur des services à la personne et l'assistantat administratif, Régina a pris l'initiative de vivre de sa passion en créant Aniger Créations : création textile artisanale. Déterminée, endurante et minutieuse, elle conçoit des articles de déco intérieure, linge de table et accessoires pour bébé.

"BGE m'a conforté dans mon projet entrepreneurial en le validant et en me donnant les outils nécessaires pour la création de mon entreprise."



PAULINE DELAUNAY
INSTITUT COQUELICOT • SAINT-JEAN-DE-LA-RUELLE
institut.coquelicot@gmail.com
PARCOURS PASS CRÉATION

Pauline a fait ses gammes au sein d'un institut/parfumerie avant de s'expérimenter un peu plus de 6 années dans les rangs d'une enseigne de cosmétiques bio comportant un institut de beauté et évoluer au poste de responsable adjointe. Formée aux techniques de massages corps et visage, la jeune femme a décidé de créer son entreprise pour pouvoir transmettre davantage ses valeurs écologiques par des produits respectueux de l'environnement. Les fondations de l'Institut Coquelicot étaient posées. Aujourd'hui, Pauline vous propose ses services pour votre bien-être (soins du visage, soins du corps et épilations) dans une démarche éco-responsable.

"BGE m'a rassuré dans mon projet, m'a aidé dans chaque étape de la création d'entreprise. Mon conseiller était réactif et m'a permis de faire évoluer au mieux mon projet."





JEAN-CLAUDE SCHWACHTGEN
LES SAVONS D'AUXY • AUXY

contact@savonsdauxy.fr

www.savonsdauxy.fr

PROGRAMME CONSEIL DÉPARTEMENTAL

Nous partons à la rencontre de Jean-Claude et de son amour pour la savonnerie. Tenace et optimiste, ce passionné vous propose une sélection de savons artisanaux et naturels réalisés par saponification à froid. Tous ses produits, savons et shampoings solides, sont réalisés à la main selon des procédés traditionnels, dans son laboratoire situé à Auxy en pleine terre gâtinaise.



“BGE Loiret m’a apporté du soutien et a renforcé la confiance que j’avais en mon projet.”



PLACE
TIC



ADELINE BRUTIN

PLACE TIC • SAINT-PRYVÉ-SAINT-MESMIN

contact@place-tic.fr

www.place-tic.fr

L’aventure PLACE TIC commence là où celle de nos déchets s’achève. Plus de 40 % du plastique n’est utilisé qu’une fois, avant d’être jeté (source : National Geographic). Face à cette réalité, Adeline s’est interrogée sur les techniques de revalorisation de ce matériau. Comment donner une seconde vie aux matières plastiques de manière utile, durable et esthétique ? Les premières briques de PLACE TIC étaient en place. Aujourd’hui, Adeline vous propose une gamme de mobiliers et accessoires innovants 100 % recyclés.

“BGE m’a surtout conforté et écouté dans mon choix de créer mon entreprise.”



BGE

**UN RÉSEAU
ENGAGÉ
AU SERVICE
D'UN ENTREPRENEURIAT
PÉRENNE**



BGE Loiret œuvre pour un entrepreneuriat ancré dans son territoire et fait de son maillage territorial un élément central de sa stratégie. Il lui permet de repérer les potentiels créateurs de richesses et de tisser des liens avec les partenaires locaux. Deux prérequis pour exercer son travail de transmission des compétences, de sécurisation des parcours et de création de valeurs sur les territoires.

BGE LOIRET

**“2021 UNE ANNÉE
ENTREPRENEURIALE RICHE
D’ACTIONS ET DE BEAUX
PROJETS !**

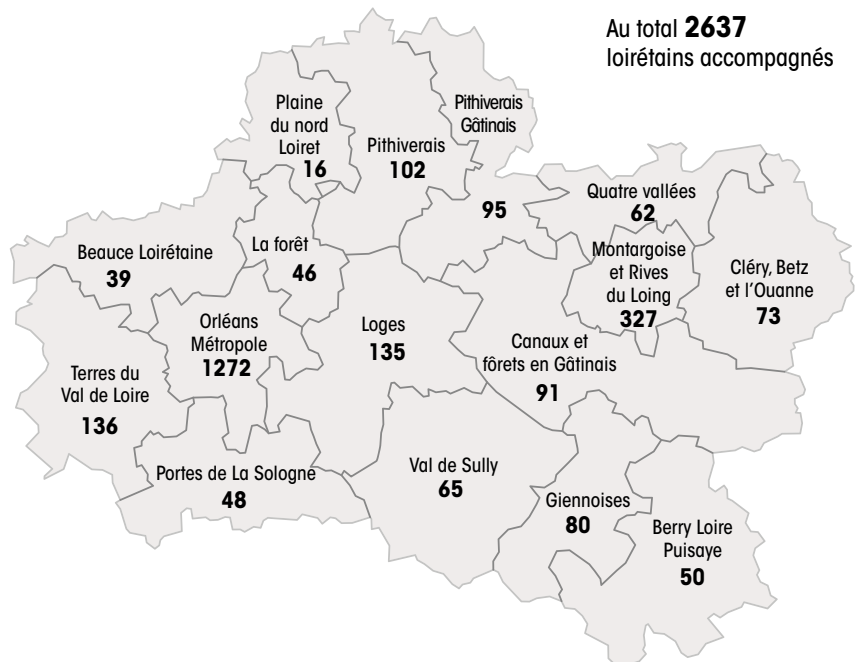
Les équipes BGE œuvrent au quotidien auprès des entrepreneurs pour sécuriser leur projet et les appuyer dans leur développement. Développer un entrepreneuriat pérenne sur les territoires est plus que jamais d’actualité en renforçant l’approche compétences et mise en réseau, au service de leur réussite !”



PIERRE RÉTIF

RESPONSABLE TERRITORIAL BGE LOIRET

RÉPARTITION GÉOGRAPHIQUE DU NOMBRE DE LOIRÉTAINS ACCOMPAGNÉS



COUP DE PROJECTEUR SUR 2021



UN ANCRAGE TERRITORIAL FORT

BGE Loiret agit depuis 17 ans au cœur des territoires pour accompagner au mieux les initiatives locales qu'elles soient portées par les collectivités ou les entrepreneurs eux-mêmes. 2021 signe une présence renforcée et à temps plein sur les 4 principaux bassins d'emploi du département.

DES MODALITÉS DE TRAVAIL RENOUVELÉES

2021 : année d'agilité ! Plus que jamais, les équipes BGE ont ancré dans leurs pratiques de travail des modalités mixtes "présentiel" et "distanciel", permettant de rendre les liens plus étroits entre conseillers-formateurs et entrepreneurs. Plus de réactivité, plus de souplesse pour s'adapter au besoin de chacun !

BGE FACE AUX ENJEUX DIGITAUX DE DEMAIN

Mon Bureau Virtuel révolutionne la pédagogie BGE au service d'une démarche d'accompagnement et de formation individualisée, ludique et experte. Cette plateforme collaborative d'apprentissage et de travail s'inscrit au cœur de la démarche pédagogique de nos équipes, regroupant outils, ressources, e-learning, événements, et timeline de rendez-vous. 1260 entrepreneurs Loirétains l'ont déjà adoptée ! Aussi, via les programmes Pass Digital et Ma TPE 4.0, BGE a appuyé cette année 20 entrepreneurs dans leur stratégie digitale au service de leur communication et de leur développement commercial par un plan d'action ciblé. Enjeu majeur de demain, la proposition de solutions aux entrepreneurs sur ces sujets est plus que jamais d'actualité !

40

PARTICIPANTS AUX WEBINAIRES DIGITALISATION AVEC 2 WEBINAIRES EN MOYENNE PAR PERSONNE

20

BÉNÉFICIAIRES DE PARCOURS SUR-MESURE PASS DIGITAL OU MA TPE 4.0

PAROLE DE L'ÉQUIPE CRÉA



ÉQUIPE CONSEILLERS BGE 45

BGE Loiret c'est : la découverte, les rencontres, la transmission, l'autonomie, la diversité, la bienveillance, l'initiative, la solidarité, l'esprit d'équipe, la progression, l'expertise, l'humanisme, l'adaptabilité, l'agilité, le développement, la réactivité, le professionnalisme, le partage, la co-construction, les compétences, les projets !

SENSIBILISATION • AMORÇAGE

PAROLE
DE PARTENAIRE



FATIMA DRAA,
Correspondante création
d'entreprise – Agence Pôle
Emploi Orléans Sud

“BGE est un acteur clé du territoire au service des demandeurs d'emploi, qui permet de mettre en action les bénéficiaires et de leur donner les clés pour conduire un projet entrepreneurial réussi et pérenne : de l'idée jusqu'à la réalisation du business plan, du profil de l'entrepreneur en passant par le développement de son réseau professionnel, le tout avec une personnalisation de l'accompagnement aux besoins de chacun.”

1749

BÉNÉFICIAIRES D'ACTIVCRÉA
ÉMERGENCE

92 %

DE SATISFACTION

60 %

D'ENTREPRENEURS À POTENTIEL



ACTIV'CRÉA ÉMERGENCE

Le laboratoire d'expérimentation entrepreneuriale

Par ce partenariat étroit avec Pôle Emploi, BGE se positionne comme l'acteur incontournable pour faire émerger des initiatives entrepreneuriales sur le territoire et en étudier leur faisabilité. Montrer que créer sa boîte peut être une opportunité de carrière ? Comprendre les réalités entrepreneuriales ? Travailler sur ses motivations, aspirations, puis projeter ses idées ? Identifier son profil entrepreneurial, ses atouts et ses points de vigilance pour entreprendre ? Poser les jalons et les valider pour aller plus loin dans l'étude de son projet ? Voilà les objectifs de ce diagnostic approfondi réalisé par nos conseillers experts !

Un parcours préparatoire personnalisé et intensif

1749 entrepreneurs ont bénéficié d'un appui multimodal ActivCréa Émergence pour creuser la piste de l'entrepreneuriat comme solution de retour

Vous avez une idée, une envie
ou un projet de création ou reprise
d'entreprise...

Mais vous ne savez pas
par où commencer ?

à l'emploi. Créativité, mise en réseau, ateliers collaboratifs d'apprentissage, workshops de travail, webinaires thématiques et sectoriels, outils 2.0, coaching de conseillers-formateurs experts... tout est réuni pour favoriser l'émulation d'idées et le développement de projets.

L'approche compétences au cœur de la démarche

Avoir une bonne idée, un projet cohérent et viable économiquement, c'est bien mais non suffisant... Un entrepreneur qui sait porter son projet et le développer, c'est tout aussi important ! BGE travaille à la réalisation d'un diagnostic de compétences entrepreneuriales et à la mise en œuvre des actions nécessaires pour professionnaliser les entrepreneurs d'aujourd'hui et de demain.

Nouveauté 2021

Chaque entrepreneur repart avec son passeport de création d'entreprise pour se projeter plus facilement vers l'entrepreneuriat ou l'emploi.



CITÉS LAB

Deux référents “Entrepreneuriat pour Tous” présent à 100 % au sein des quartiers prioritaires de la métropole d’Orléans et de l’Agglomération montargoise ! Proximité, maillage partenarial, actions, innovation font partie des maîtres-mots de l’action des chefs de projet CitésLab au quotidien ! Valoriser les savoir-faire cachés, détecter les intentions entrepreneuriales, accompagner l’émergence d’initiatives, faire connaître l’entrepreneuriat... toutes ses missions ont pour but d’amener une dynamique économique sur ces territoires et d’apporter des réponses en termes d’accès à l’emploi salarié ou indépendant des publics issus des Quartiers Prioritaires de la Ville.

445

ENTREPRENEURS DÉTECTÉS
PAR CITÉS LAB

180

PARCOURS PRÉPARATOIRES
RENFORCÉS

55

CRÉATIONS D’ENTREPRISES

AVENIR PROFESSIONNEL DES JEUNES : ET SI JE CRÉAIS MA BOÎTE ?

BGE est depuis toujours engagé dans l’insertion professionnelle des jeunes générations par l’entrepreneuriat. Démocratiser l’acte d’entreprendre, favoriser la prise d’initiatives, les rendre acteurs de leur destin professionnel, leur apporter des notions de gestion de projet : tels sont les objectifs des initiatives menées auprès d’élèves en établissement REP et REP + et auprès des jeunes en filière professionnelle pour lesquels l’entrepreneuriat peut s’inscrire comme une suite logique !

80

PARTENAIRES MOBILISÉS

420

JEUNES MIS EN RELATION AVEC
DES CHEFS D’ENTREPRISE ET
MOBILISÉS SUR DES CHALLENGES
ENTREPRENEURIAUX



BGE Bus : LA TOURNÉE RÉGIONALE !

Aller à la rencontre des habitants, des initiatives locales, faire tomber les clichés sur l’entrepreneuriat, font partie de nos missions au quotidien. La première tournée régionale de l’entrepreneuriat a fait escale à Orléans et Montargis du 13 au 23 septembre 2021 pour répondre à toutes les questions des habitants : simple envie de se renseigner et de s’informer, porteurs d’idées et entrepreneurs installés.

150

PERSONNES RENSEIGNÉES
INDIVIDUELLEMENT SUR
L’ENTREPRENEURIAT

STRUCTURATION DU PROJET

PAROLE
D'ENTREPRENEUR



GABRIEL HUOT

Fondateur "Au levain du jour"

“L’accompagnement m’apporte un soutien pratique et moral, la possibilité d’échanger des idées, de pouvoir poser à plat l’avancement du projet et donc de mieux entrevoir la suite. J’en suis très satisfait, cela m’apporte un ancrage rassurant, car dans le feu de l’action, le risque est de s’éparpiller. Grâce à BGE, j’apprends le métier de chef d’entreprise au fil de l’eau.”

766

ENTREPRENEURS APPUYÉS DANS
LEUR MONTAGE DE BUSINESS PLAN

60 %

DE CRÉATION D’ENTREPRISE

65 %

DES ENTREPRENEURS ORIENTÉS VERS
DES PARTENAIRES DE LA CRÉATION
D’ENTREPRISE

PASS CRÉATION

CENTRE-VAL DE LOIRE

BGE AU SERVICE DE LA CONSTRUCTION DE TOUS LES PROJETS

Nos équipes au quotidien s’attèlent à coconstruire avec les entrepreneurs d’aujourd’hui et de demain l’étude de marché, la stratégie commerciale et digitale de l’entreprise, les prévisionnels financiers et l’optimisation du choix juridique, fiscal et social. La construction de business plan fait partie intégrante de notre métier en BGE, outil central et nécessaire afin d’aiguiller la prise de décision et de déclencher les actions nécessaires. Ces accompagnements sont 100% pris en charge par nos partenaires ou par les fonds de formation.

LE NOUVEAU PASS CRÉATION CENTRE-VAL DE LOIRE : POUR BOOSTER LA CRÉATION D’ENTREPRISES PÉRENNES SUR NOS TERRITOIRES !

Ce dispositif revisité et soutenu par le Conseil Régional, l’Agefiph et les

fonds européens permet d’accompagner en phase de structuration de projet tout porteur de projet sur le département, ayant dépassé les freins majeurs identifiés et dont la création d’entreprise a de fortes chances d’aboutir. Pour ce faire et construire le parcours le plus sécurisant pour eux, les acteurs de l’accompagnement à la création travaillent en réseau dans l’intérêt des entrepreneurs. Test d’activité, recherche de financement, garantie bancaire, coopérative d’activité sont tout autant de sujets abordés et vers lesquels les entrepreneurs sont orientés selon leurs besoins.

LE PLUS

BGE appuie les entrepreneurs dans leur développement d’activité et dans la construction de leur campagne de financement participatif, comme en a bénéficié Gabriel (cf ci-contre). Cette campagne de communication et de financement a pour enjeu de booster les démarrages d’activité.



STRUCTURATION DU PROJET



CRÉER SA RÉUSSITE : ENVISAGER L'ENTREPRENEURIAT COMME OPPORTUNITÉ DE RETOUR À L'EMPLOI

Ce programme, financé par le Ministère du Travail, de l'Emploi et de l'Insertion, dans le cadre de France Relance, est déployé par BGE depuis juillet 2021. Tourné vers le public relevant des parcours d'insertion vers l'emploi, avec une attention particulière envers les jeunes de moins de 30 ans, ce programme a pour objectif de faciliter l'accès à une offre d'appui à la structuration de projet et de montée en compétences.

Un parcours à la carte

Le programme "Créer sa réussite" permet à l'entrepreneur en devenir d'évaluer la viabilité de son projet, de bâtir et approfondir sa stratégie commerciale, d'acquérir les compétences pour maîtriser les leviers et les méca-

nismes de gestion de sa future activité. Pour cela un parcours à la carte lui est proposé avec :

- 3 h à 9 h de rendez-vous individuel avec un conseiller référent
- 2 à 4 ateliers collectifs
- 1 à 3 journées de formation du catalogue BGE

3 entrepreneurs sur 10 iront jusqu'à l'immatriculation

Pour les 7 autres bénéficiaires, BGE propose une cellule spécifique, "Parcours rebond", leur permettant de capitaliser leur expérience BGE, valoriser les compétences acquises et ouvrir les champs des possibles pour retourner vers l'emploi.

Entre le 1^{er} juillet et le 31 décembre 2021 :

64

BÉNÉFICIAIRES SUR LE 45

101

JEUNES DE MOINS DE 30 ANS
INCLUS ACCOMPAGNÉS
PAR BGE EN 2021

PAROLE
D'ENTREPRENEURS

**DMITRI ZAKHAROV ET
CORENTIN GUILLE DES
BUTTE**



En cours de création d'une start-up en prestation de conseil RH

"BGE nous a permis d'étudier toute la faisabilité de notre projet du modèle économique jusqu'à l'étude financière et juridique du projet par du conseil individuel, et de développer nos compétences d'entrepreneurs et notre réseau en accédant à des formations et aux événements TPE Pulse !"

FORMATION / MONTÉE EN COMPÉTENCES ENTREPRENEURIALES



**“UNE ANNÉE RICHE
EN NOUVEAUTÉS ET
EN ÉVÈNEMENTS !**

**Un nouveau format de
formation longue à la
création d'entreprise
dispensé depuis avril 2021
dans le cadre du Programme
Régional de Formation.**

**Un grand nombre de
formations courtes
proposées en distanciel.**

**Sans compter l'obtention de
la certification Qualiopi pour
couronner toutes les actions
mises en œuvre par l'équipe !”**



PATRICIA LEROY
RESPONSABLE FORMATION

QUALIOP MARQUE DE CERTIFICATION QUALITÉ DES PRESTATAIRES DE FORMATION

La marque “Qualiopi” vise à :

- Attester de la qualité du processus mis en œuvre par les organismes de formation concourant au développement des compétences ;
- Permettre une plus grande lisibilité de l'offre de formation auprès des porteurs de projets et des usagers.

Depuis le 1^{er} janvier 2022, la certification qualité est obligatoire. Ce pourquoi BGE Loiret s'est présentée à l'audit de certification Qualiopi en mars 2021. L'auditeur nous a interviewé sur la base du référentiel national Qualité, organisé autour de 7 critères qualité. C'est avec brio que l'équipe formation BGE Loiret a répondu à toutes les exigences de ce référentiel et obtenu la certification sans aucune non-conformité. BGE Loiret est donc certifié Qualiopi jusqu'en avril 2024 sous réserve des résultats de l'audit de contrôle prévu fin 2022.



MARLÈNE LEFEBVRE
RÉFÉRENTE DÉPARTEMENTALE FORMATION

PARTENARIATS

A l'occasion de l'appel à projet du Programme Régional Formation de la Région-CentreVal-de-Loire 2021 – 2024, nous avons mis en place des actions de formation en partenariat avec d'autres organismes de formation de la Région-CentreVal-de-Loire.

L'idée : apporter une focale entrepreneuriale dans des cursus métiers proposés par des organismes de formation partenaires. Ainsi, depuis septembre 2021, BGE Loiret dispense une journée dédiée à l'entrepreneuriat dans le cadre des formations EPP (Élaborer un Projet Professionnel) de Via Formation. Nous menons aussi des interventions de 2 jours dans des parcours métiers proposés par l'AFPA. A l'inverse, l'AFPA ouvre des séances d'e-learning bureautique pour les stagiaires de nos formations à la création d'entreprise qui ont besoin d'une remise à niveau.

FORMATION / MONTÉE EN COMPÉTENCES ENTREPRENEURIALES



LE TOP 3 DES FORMATIONS LES PLUS PRISÉES DE BGE LOIRET

NOUVEAUX MODULES COURTS CATALOGUE FORMATION

Le catalogue formation BGE revisité a vu le jour début 2021 sous un nouveau format et une nouvelle charte graphique.

Le catalogue 2021 recense l'ensemble des formations proposées et notamment toutes les formations courtes d'une durée d'une à deux journées thématiques : fiches pédagogiques, prérequis, modalités de formation, objectifs, conditions d'accessibilité, conditions générales de vente, notes de satisfaction des anciennes sessions... tout y est détaillé !

La plupart de nos formations sont proposées en distanciel et en présentiel. Sept grandes thématiques sont déclinées en formations courtes :

- ressources humaines,
- gestion comptabilité,
- digital et informatique,
- marketing / vente
- communication,
- posture entrepreneuriale,
- RSE et développement durable.

Ainsi que deux thématiques sectorielles : le tourisme avec une formation sur l'hébergement touristique animée en coopération avec les autres BGE de la Région, et la formation professionnelle avec un module dédié aux formateurs.

PAROLE
D'ENTREPRENEUR

LORETTE DUBUIS

Le Lys Écossais
Chambres d'hôtes en
cours de création
Aubigny-sur-Nère



“Je suis ravie d'avoir bénéficié d'un accompagnement BGE et d'une formation spécifique sur l'hébergement touristique. J'ai senti que j'étais prise en main dans la globalité de mon projet, j'ai trouvé cela très rassurant. Les personnes qui nous accompagnent sont extrêmement compétentes et informées.”



FORMATION / MONTÉE EN COMPÉTENCES ENTREPRENEURIALES

PAROLE
DE STAGIAIRE



PASCALE BOUVY
LIAD'A
Stagiaire Boutik'École

“Après avoir exercé l'enseignement pendant 30 ans en Tunisie, j'ai rencontré quelques difficultés à trouver un emploi de retour en France. D'un caractère fort, j'ai décidé de me reconverter et de lancer ma propre affaire grâce à la formation BGE.

Riche de connaissances culturelles et relationnelles sur la Tunisie, une évidence s'est imposée : partager les produits de décoration et d'artisanat tunisiens. L'aventure à la Boutik'École (formation pour se former au métier de commerçant) a débuté en mai 2021 et m'a beaucoup apporté. Ce que j'en retiens ? Nous sommes épaulés, conseillés, remotivés, il y a toujours une oreille attentive en cas de panique ou de doute.”



LA FORMATION CERTIFIANTE “CONSTRUIRE ET CONDUIRE UN PROJET ENTREPRENEURIAL”

Formation certifiante inscrite à l'inventaire du Registre National des Certifications Professionnelles (RNCP), ce qui constitue une reconnaissance de la capacité du réseau BGE à transmettre les compétences indispensables à la réussite des futures entreprises, le parcours CCPE a pour objectif de permettre au porteur de projet de formaliser son projet professionnel de création d'entreprise et d'acquérir des compétences de gestion de projets attestées par un certificat de compétences professionnelles. La certification valide un ensemble de compétences précieuses pour l'entrepreneuriat mais aussi transférables dans plusieurs activités professionnelles, permettant ainsi de favoriser

l'insertion professionnelle et l'accès dans l'emploi quelle que soit l'issue du projet.

BOUTIK'ÉCOLE

Devenir commerçant : ça ne s'improvise pas, ça s'apprend. Depuis 2017, une Boutik'École œuvre sur Orléans à l'initiative de BGE Loiret.

Ce dispositif de 5 semaines accompagne les créateurs d'entreprises intéressés par le commerce et la vente, qu'il s'agisse de projets sédentaires en boutique, en itinérance ou en e-commerce. Cette formation de 140 heures mêle apports théoriques et mise en application. La dernière semaine est consacrée à l'ouverture d'une boutique partagée où chaque porteur de projet propose ses produits à la vente et met à profit toutes les techniques apprises lors de la formation en salle.

FORMATION / MONTÉE EN COMPÉTENCES ENTREPRENEURIALES



NOUVEAU MARCHÉ RÉGIONAL CRÉER REPRENDRE UNE ENTREPRISE

Le nouveau marché Régional de la formation a pris effet en avril 2021, confiant à BGE Loiret le déploiement d'un parcours long remodelé dont 4 sessions ont été dispensées en 2021. Cette formation dénommée CRE (Créer ou reprendre une entreprise) est désormais un programme de 45 à 60 jours. Le parcours complet de 60 jours intègre toutes les journées de remise à niveau (environnement bureautique, utilisation d'un tableur et d'un traitement de texte, mathématiques, expression écrite...) et des journées optionnelles telles que droit du travail, développement durable et

ESS, recherche d'un local commercial... Elle inclut 2 journées de stage en entreprise, ce qui permet à chaque stagiaire de découvrir le quotidien d'un entrepreneur et la façon dont celui-ci ou celle-ci a préparé sa création d'entreprise.

Si des collaborateurs BGE interviennent pendant la formation afin d'accompagner les apprenants, c'est aussi l'occasion pour les stagiaires de rencontrer des partenaires, des professionnels et d'anciens porteurs de projets.

En fin de parcours, les stagiaires présentent leur business plan devant un comité de professionnels, ce qui permet de valider la pertinence du lancement de l'activité.

19 645

HEURES STAGIAIRES

290

PERSONNES FORMÉES

61

STAGIAIRES SUR DES
FORMATIONS LONGUES

67

SESSIONS DE FORMATION ANIMÉES

50 %

DES STAGIAIRES CCPE ONT
OBTENU UNE CERTIFICATION

PAROLE
DE STAGIAIRE



ISABELLE DEUZE
Formation CCPE

“C’est avec une idée bien précise que j’ai rejoint les bancs de la formation CCPE. Mon projet ? Ravir vos papilles par des mets fins et des produits artisanaux de qualité supérieure. La formation est passée, dense, riche et dès la fin de ces 14 jours d’accompagnement, j’ai reçu ma certification. J’ai pu ainsi continuer l’aménagement de ma boutique. Mais les travaux de la bâtisse à rénover doivent passer par la validation des bâtiments de France. “Les petites phrases” des formateurs retentissent à nouveau dans ma tête, et si ce n’est pas chez moi que doit ouvrir mon épicerie fine, alors ce sera ailleurs. Le projet prend un peu plus de temps, mais mon plan d’actions est posé grâce à la formation.”



APPUI AU DÉVELOPPEMENT DES ENTREPRISES



“IL EST ÉVIDENT QUE LE MÉTIER DE CHEF D’ENTREPRISE NE S’APPREND PAS EN UN JOUR. Par ailleurs, la crise sanitaire a démontré que rien n’est acquis. Il faut être en mesure de bien s’entourer, de se questionner et de s’adapter de manière constante. C’est pourquoi BGE a poursuivi et développé en 2021 de nombreuses actions et dispositifs afin de venir en appui aux entrepreneurs.”



VINCENT LIMMELETTE

COORDINATEUR POST-CRÉATION
ET DÉVELOPPEMENT PARTENARIAL

L’ACCOMPAGNEMENT POST-CRÉATION CHEZ BGE

Un contexte entrepreneurial évolutif

Apporter des solutions aux entrepreneurs installés est devenu un réel enjeu social et économique. Avec un boom du nombre de créations en 2021, atteignant près d’un million d’immatriculations, de plus en plus de personnes passent le pas de l’entrepreneuriat en France. Ces nouveaux entrepreneurs ont besoin d’être soutenus dans leur activité et la mise en œuvre de leur nouveau métier. Par ailleurs, au niveau national, le chiffre d’affaires mensuel moyen des indépendants est de 3 830€. Ce chiffre d’affaires n’est que de 590€ par mois pour les micro-entrepreneurs, qui représentent 64% des entreprises en France. Il y a donc une priorité à apporter un soutien aux entrepreneurs dans leur développement afin de pouvoir vivre de leur activité.

La continuité d’une pédagogie

De plus en plus d’entrepreneurs poursuivent leur parcours d’accompagnement chez BGE afin de continuer à se structurer et à développer leurs compétences de chef d’entreprise. Nos services sont aussi accessibles aux entrepreneurs n’étant pas passés par BGE au moment de la création de leur entreprise. Un diagnostic de leurs besoins est alors réalisé afin de répondre au mieux à leurs attentes. En 2021, 409 entrepreneurs ont été accompagnés dans leur structuration et développement. L’objectif est de leur apporter sur le volet technique, la méthodologie et l’outillage nécessaire au bon fonctionnement de leur activité. Et sur le volet posture, les bonnes pratiques, un retour d’expérience et une prise de recul afin d’adopter une stratégie cohérente et saisir les opportunités. Pour répondre à ces enjeux, six conseillers sont spécialisés dans l’appui au développement des TPE afin d’apporter une réelle expertise et BGE Loiret a développé des actions spécifiques en ce sens, regroupés dans l’offre TPE Pulse.



APPUI AU DÉVELOPPEMENT DES ENTREPRISES

L'OFFRE TPE PULSE, UNE OFFRE EN ÉVOLUTION

Diagnostic d'entreprise, accompagnement individuel, formation, événement réseautage, solution spécifique... l'offre TPE Pulse ne cesse d'évoluer pour répondre toujours mieux aux besoins des entrepreneurs en activité.

Mise en réseau

Malgré une année marquée une nouvelle fois par la crise sanitaire et le manque de liens sociaux, BGE a poursuivi ses actions de mise en réseau des entrepreneurs du Loiret. Ainsi 27 événements (apéros, matinales, concours de pitch, speed business meeting...) ont été organisés en 2021, regroupant 403 personnes avec un retour en pré-sentiel à partir de mi-juin.

Groupeement d'achat et comité d'entreprise pour les TPE

Des services souvent réservés aux grandes entreprises ont vu le jour en 2021 pour les TPE. BGE Loiret propose un accès privilégié à un groupeement d'achat permettant de bénéficier d'avantages professionnels, grâce à des remises sur ses achats divers. Également l'accès à un comité d'entreprise permettant de bénéficier d'avantages privés pour les chefs d'entreprise, leurs familles et leurs salariés.

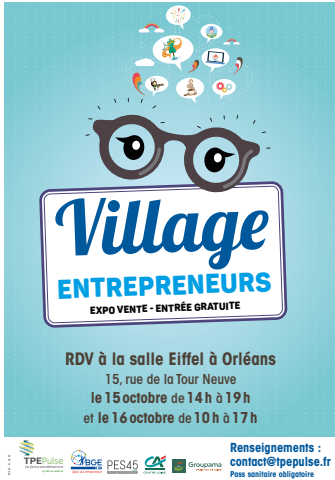
Digitalisation des entreprises avec Ma TPE 4.0

Un enjeu fort pour les entrepreneurs est la digitalisation des entreprises. En 2021, un parcours spécifique a été lancé, fruit du partenariat entre BGE et WebForce3 : Ma TPE 4.0

A l'issue d'un diagnostic numérique, un parcours complet et adapté aux besoins de l'entrepreneur est alors réalisé comprenant des ateliers collectifs, des workshops applicatifs et des temps de tutorat. Le parcours se termine par un entretien bilan afin de mesurer l'impact de la prestation et de consolider le plan de digitalisation de l'entreprise.

PREMIÈRE ÉDITION DU VILLAGE ENTREPRENEURS

Un des temps forts de l'année 2021 a été la 1^{ère} édition du Village Entrepreneurs réalisé à Orléans les 15 et 16 octobre. Avec cet événement l'idée était de promouvoir les actions de BGE Loiret et PES45 en permettant aux entrepreneurs accompagnés par ces deux structures d'exposer gratuitement sur un stand pour mettre en avant leur produit et/ou savoir-faire auprès du grand public. 301 visiteurs ont ainsi pu découvrir 31 entrepreneurs locaux de différents secteurs et de différents profils pour échanger sur leurs projets, leurs parcours et découvrir leurs produits. Suite à la réussite de cette première édition, nous vous donnons rendez-vous en 2022 !



31
EXPOSANTS AU
VILLAGE ENTREPRENEURS

301
VISITEURS ACCUEILLIS

409
ENTREPRENEURS EN
ACCOMPAGNEMENT
POST-CRÉATION

27
ÉVÉNEMENTS TPE PULSE

403
ENTREPRENEURS MIS EN RÉSEAU

78 %
DE PÉRENNITÉ À 3 ANS



COOPÉRATIVE D'ACTIVITÉS ET D'EMPLOIS

**“L’AUTONOMIE
D’UN ENTREPRENEUR,
LA PROTECTION DU SALARIAT.**

Plutôt que de créer sa propre structure, un nouvel entrepreneur peut rejoindre une coopérative d’activités et d’emplois (CAE). C’est un regroupement économique solidaire de plusieurs entrepreneurs.”

16

COOPÉRATEURS

6

NOUVEAUX
EN 2021

2051 €

DE CA HT
MOYEN MENSUEL

393 772 €

DE CA HT 2021
DES COOPÉRATEURS



ÉLODIE NOISIER

RESPONSABLE FINANCIÈRE BGE 45
RESPONSABLE CAE



DÉVELOCOOP

**UNE FORME D’ENTREPRENEURIAT
COLLECTIF, RESPECTANT
LES VALEURS ET PRINCIPES
COOPÉRATIFS**

Avec la pandémie, le statut d’entrepreneur-salarié prend tout son sens ! Être maître de son organisation, développer son activité comme on l’entend et d’où l’on souhaite, être libéré des contraintes administratives, comptables et fiscales tout en ayant la couverture sociale d’un salarié, voilà quelques arguments de poids, qui ont été de surcroît renforcés par la crise sanitaire et les difficultés dans lesquelles elle a plongé nombre d’indépendants.

Au-delà de ces avantages, le système coopératif propose également diffé-

rents outils pour permettre à chacun de bénéficier de conseils personnalisés et de formations thématiques, mais aussi de participer à la vie de la coopérative (gouvernance démocratique) et à des événements pour approfondir ses connaissances et développer son réseau professionnel.

Coopérative généraliste, Develocoop accueille aujourd’hui 16 coopérateurs, dont 6 nouveaux visages en 2021, sur des activités très variées : tapissier d’ameublement, graphiste, consultant, formateur mais aussi échographe pour les bovins ! Tous se retrouvent autour de valeurs et principes coopératifs : solidarité, autonomie et indépendance, transparence... pour former une communauté d’entrepreneurs unique !



ACCOMPAGNEMENT DES STRUCTURES DE L'ESS



AURÉLIE CHARRIER

COORDINATRICE ACTIONS ESS
TERRITOIRES 45/28/41
CHARGÉE DE MISSION DLA 45



LE DISPOSITIF LOCAL
D'ACCOMPAGNEMENT DE L'ESS
LOIRET

L'ESS, UNE AUTRE FAÇON D'ENTREPRENDRE

L'Économie Sociale et Solidaire, ce sont 14% des emplois privés en France. Et une économie en plein essor, avec une croissance de + 23 % en 10 ans. Très ancrées dans les territoires, très ouvertes aux collaborations, les entreprises de l'ESS déploient des activités multiples, au service d'une utilité sociale et/ou environnementale (qu'ils s'agissent d'associations, coopératives, mutuelles, fondations, ou d'entreprises commerciales de l'ESS).

FAVORISER LE REBOND DES ACTIVITÉS

Le Dispositif Local d'Accompagnement (DLA) aide les structures de l'ESS dans la consolidation de leurs activités et de leurs emplois au travers d'accompagnements individuels et collectifs. Un appui précieux en période de crise.

En 2021, nous avons ainsi facilité le développement commercial de structures d'insertion socio-professionnelle, accompagné des acteurs du secteur médico-social et des services à la personne, aidé au développement d'activités sportives inclusives et d'activités culturelles à but social...

Un travail mené en collaboration avec nos partenaires du Réseau régional des Développeurs de l'ESS, et de Guid'asso, réseau d'accompagnement des associations.

“2021, UNE ANNÉE SOUS LE SIGNE DU REBOND POUR LES ACTEURS DE L'ESS, qui auront démontré leur capacité de résilience face à la crise avec une hausse nationale des emplois de + 4,7% entre juin 2020 et juin 2021. Une dynamique accompagnée par les réseaux d'appui à l'ESS, dont le DLA constitue à l'échelle de nos départements un maillon essentiel.”

59

STRUCTURES ACCOMPAGNÉES

26

DANS LES SECTEURS
INSERTION EMPLOI, SPORT ET CULTURE

2132

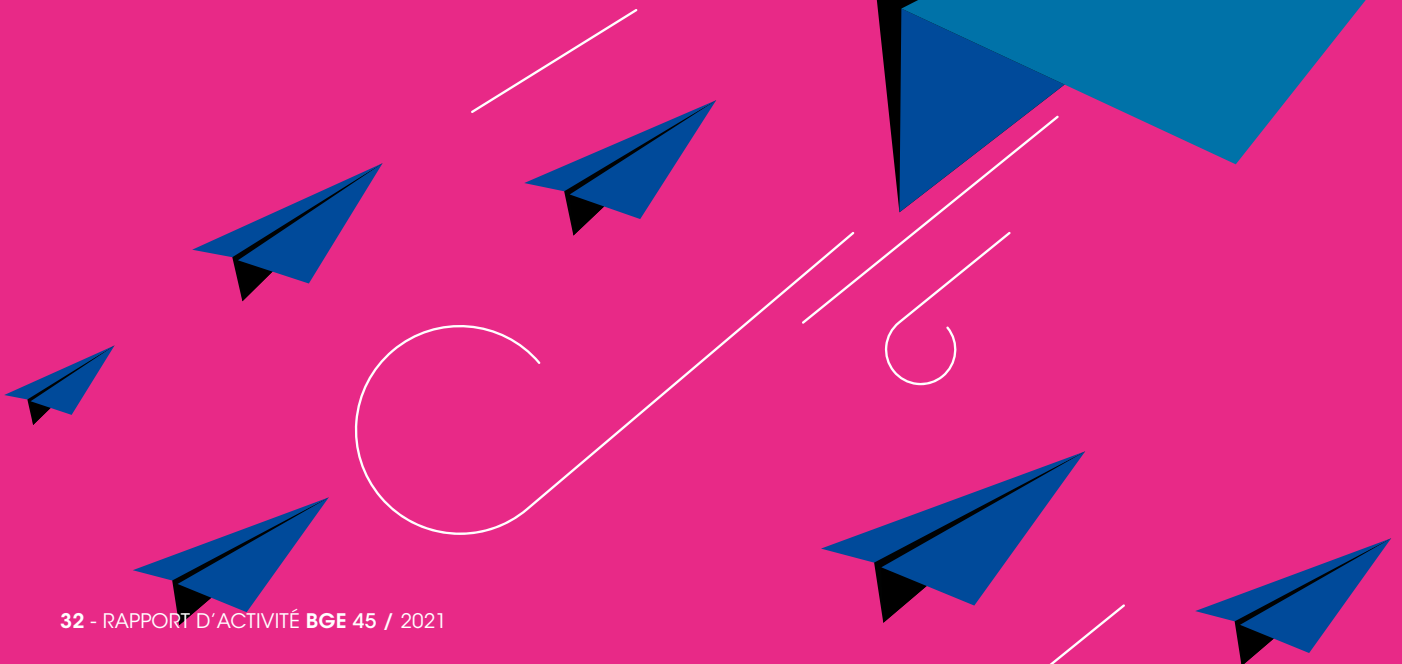
EMPLOIS CONSOLIDÉS



L'AFFAIRE

DE TOUS

BGE Loiret s'appuie sur une stratégie de partenariats forte avec tous les acteurs de l'écosystème afin de garantir les meilleures chances de succès à nos publics : partenariats bancaires, partenariats avec les acteurs de la création et de l'emploi, partenariats dans les territoires avec les acteurs économiques, les régions, les collectivités locales...



BGE AU CŒUR DE L'ÉCOSYSTÈME DE LA CRÉATION D'ENTREPRISE

RÉFÉRENT DE PARCOURS, BGE JOUE UN RÔLE PIVOT ET AIGUILLE LES PORTEURS DE PROJETS ET LES ENTREPRENEURS VERS LES EXPERTS ET SPÉCIALISTES PARTENAIRES TOUT AU LONG DU CHEMINEMENT ENTREPRENEURIAL, AU FUR ET À MESURE QUE LES BESOINS APPARAISSENT.



PAROLES DE PARTENAIRES

DES CONVICTIIONS PARTAGÉES



MINISTÈRE DU TRAVAIL,
DE L'EMPLOI ET DE L'INSERTION



THIBAUT GUILLY

HAUT-COMMISSAIRE À L'EMPLOI ET À
L'ENGAGEMENT DES ENTREPRISES



Avec le programme 1 jeune 1 solution, l'État se mobilise auprès de chaque jeune et répond à chacune de ses problématiques et envies professionnelles en mobilisant des moyens inédits. La création d'entreprise constitue un des volets de ce plan. Nous souhaitons ainsi soutenir tous les jeunes qui aspirent à créer leur entreprise ou leur association à pouvoir le faire. Cela suppose de les appuyer dans la préparation de leurs projets, ce point est fondamental, et également de concourir à leurs besoins de financement. Des dizaines de milliers de jeunes seront ainsi soutenus. Atteindre ces objectifs ambitieux ne pourrait se faire sans la mobilisation de tous les acteurs de l'accompagnement et du soutien à la création d'entreprise. Par sa présence partout sur le territoire, par l'ampleur de son action et par sa capacité à travailler avec chaque jeune sur la viabilité de son projet, BGE est l'un de ces alliés indispensables avec qui co-construire, agir et réussir au service de la jeunesse dans toute sa diversité. Nous militons et agissons pour un monde plus inclusif et plus durable, vous pourrez compter sur notre soutien pour vous aider à permettre au plus grand nombre de retrouver autonomie, fierté et dignité par la création d'entreprises.



CONSEIL RÉGIONAL
CENTRE-VAL DE LOIRE



FRANÇOIS BONNEAU

PRÉSIDENT DU CONSEIL RÉGIONAL
CENTRE-VAL DE LOIRE



La création d'entreprises connaît une embellie indéniable en 2021. Dans le contexte de sortie de crise sanitaire, il y a, plus que jamais, une envie d'entreprendre parmi nos concitoyens. Parce que les valeurs de solidarité, d'humanité et de développement économique durable des territoires forment notre socle commun, BGE et la Région travaillent ensemble depuis longtemps, notamment à travers le Pass'Création, pour permettre à des personnes sans emploi d'accéder à l'entrepreneuriat, ou plus récemment dans le cadre de l'Accélérateur Création pour aider des TPE locales à prendre leur plein envol. L'émancipation des individus est au cœur de notre partenariat pour vaincre les appréhensions, monter en compétences, trouver des relais financiers et s'affirmer en tant que chef(fe) d'entreprise. La Région sait pouvoir compter sur BGE, acteur de référence pleinement intégré à l'écosystème des acteurs du développement économique régional.



BPIFRANCE CRÉATION



AHMED BOUZOUAID

DIRECTION DE LA CRÉATION
ET DE L'ENTREPRENEURIAT



BGE Loiret et Bpifrance Création continuent de partager le même engagement. En 2021, nos liens se sont renforcés en continuant de permettre à tous de créer des entreprises pérennes et créatrices d'emploi sur le territoire du Loiret. En décembre 2021, l'Accélérateur Création Région Centre-Val de Loire a vu le jour, il vise à accompagner des entrepreneurs en activité depuis moins de 24 mois afin de les faire évoluer en futurs dirigeants d'entreprises durables. Le travail collaboratif avec les chefs de projet CitésLab continue sur les territoires d'Orléans et de Montargis, pour impulser des dynamiques entrepreneuriales au cœur des quartiers prioritaires. Ensemble, nous sommes également toujours très attentifs au soutien apporté à l'entrepreneuriat féminin. Notre partenariat est essentiel, poursuivons ensemble l'aventure !



ORLÉANS MÉTROPOLE



PASCAL TEBIBEL
VICE-PRÉSIDENT
ORLÉANS MÉTROPOLE



DIRECTION DE L'INSERTION,
CONSEIL DÉPARTEMENTAL LOIRET



YOANN FOUSSET
CHARGÉ DE MISSION D'INSERTION
VERS L'EMPLOI,



PÔLE EMPLOI



PATRICK BOISSY
DIRECTEUR TERRITORIAL LOIRET



Il est de notre responsabilité de soutenir la création d'entreprise et de contribuer ainsi à rendre notre métropole toujours plus attractive et accueillante. On ne le répètera jamais assez : un projet bien préparé, équilibré, défendu par un créateur seul ou une équipe motivée et soudée et validé par un réseau d'accompagnement aura toutes les chances de convaincre les financeurs. Aussi, il est rassurant pour Orléans Métropole de pouvoir s'appuyer sur BGE Loiret avec leur solide équipe de conseillers qui connaissent leur sujet autant que les projets. Leur relation de proximité et la connaissance fine du territoire sont des atouts majeurs pour que la création d'entreprise soit une réalité accessible à tous.



Le Département du Loiret œuvre depuis plusieurs années avec BGE pour l'accompagnement de bénéficiaires du RSA ayant un projet de création et de développement d'activité indépendante. En 2021, ce sont 100 bénéficiaires du RSA qui ont été accompagnés sur l'ensemble du département du Loiret en amont et en aval de la création de leur entreprise. Les objectifs sont d'accompagner les bénéficiaires du RSA vers la création de leur entreprise, de structurer leurs démarches, de les outiller, et de contribuer à la montée en compétences de ces chefs d'entreprises. Ces actions permettent de favoriser la pérennisation des activités et la sortie progressive du dispositif RSA. Chaque année, le Département et BGE redessinent les contours du partenariat afin d'adapter les actions à l'évolution des besoins des publics.



2021 a été une année marquée par une forte période d'activité et un nombre important de créations d'entreprises en lien avec le développement économique de notre territoire. Bon nombre de demandeurs d'emploi inscrits à Pôle emploi se dirigent aujourd'hui vers l'entrepreneuriat. Les enjeux de Pôle emploi sont d'accompagner cette démarche, de faciliter et accélérer le retour à l'emploi par la création d'entreprise. Pour ce faire, Pôle emploi s'appuie sur l'expertise BGE. En 2021, 1484 personnes ont bénéficié du dispositif complet ActivCréa Émergence et 56 personnes ont bénéficié d'une formation de 60 jours dispensée par BGE à la Création et Reprise d'Entreprise. Chaque année, Pôle emploi organise la semaine Restart en lien avec l'entrepreneuriat afin de promouvoir les solutions complémentaires d'accompagnement et de formations pour sécuriser le parcours de l'entrepreneur et lui apporter toutes les solutions nécessaires. Ensemble, Pôle emploi et BGE oeuvrent au service d'un accès pérenne et durable à l'emploi.

PAROLES DE PARTENAIRES

DES CONVICTIONS PARTAGÉES



DYNABUY



STÉPHANE JULLIEN
DIRECTEUR D'AGENCES



BGE et Dynabuy partagent de nombreuses valeurs. C'est surtout cette volonté d'accompagner l'entrepreneur qui nous réunit. Depuis 12 ans, Dynabuy, déploie des solutions innovantes permettant aux entrepreneurs de TPE et de PME de bénéficier des mêmes avantages que les grands groupes. Que ce soit pour optimiser les résultats avec le groupement d'achat, accélérer sa prospection et son réseau d'influence avec les Rencontres de dirigeants ou encore augmenter le pouvoir d'achat du chef d'entreprise et de ses salariés. Grâce au partenariat entre BGE et Dynabuy, les porteurs de projets et les entrepreneurs bénéficient de l'intégralité de ces solutions. Le partenariat se vit aussi sur le terrain lors d'événements organisés en commun.



BANQUE POPULAIRE
VAL DE FRANCE



VINCENT BARON
DIRECTEUR DÉPARTEMENTAL



En tant qu'entrepreneur exerçant sur le Loiret, cette période particulière a certainement dû avoir un impact sur votre activité (réduction d'activité, difficultés de trésorerie...).

Vous avez plus que jamais besoin d'un partenaire pour vous écouter et ainsi vous proposer les solutions adaptées à vos besoins, tant professionnels que privés.

La Banque Populaire, première banque des PME pour la douzième année consécutive (étude Kantar 2021), a été créée par et pour les entrepreneurs.

Attacher une attention toute particulière à la relation de proximité qu'elle entretient avec ses clients fait donc partie de son ADN.

A ce titre, la Banque Populaire Val de France est fière de son partenariat de proximité avec BGE.

Je félicite toutes les équipes de BGE pour son dynamisme et son soutien qu'elle apporte aux porteurs de projet.



PRÉVOIR



ARNAUD BABUT
CONSEILLER COMMERCIAL CLIENTÈLE
PROFESSIONNELLE



Chez Prévoir, acteur de référence en assurance de personnes depuis 1910 (prévoyance, santé, épargne, retraite), nous partageons la vision d'expertise de BGE en alliant proximité, accompagnement humain, solutions sur mesure et confiance. Notre partenariat fut donc une évidence.

J'ai rencontré de nombreux porteurs de projets et chefs d'entreprise ayant différents objectifs et préoccupations. J'y ai répondu en faisant pour chacun une étude personnalisée et précise, tout en intégrant une vision à plusieurs échéances (création, développement, transmission, départ à la retraite).

Il est aussi important de tenir compte de la situation familiale, des statuts juridiques, ou du développement prévisionnel de la structure. De mes rencontres avec ces entrepreneurs audacieux, il ressort une confiance mutuelle et une réponse adaptée.

Prévoir propose des solutions permettant de se protéger des imprévus qui peuvent survenir lors de l'exercice d'une activité à son compte. Le partenariat de proximité avec BGE s'inscrit sur la durée.



CER FRANCE



ANGÉLIQUE ROUSSEAU
CHARGÉE DE DÉVELOPPEMENT



AG2R



CELINE SAYOUS
CHARGÉE DE DÉVELOPPEMENT
DES ACTIVITÉS SOCIALES



PES 45
COUVEUSE D'ENTREPRISES



PASCAL VERGNAUD
PRÉSIDENT PES 45 / COUVEUSE
D'ENTREPRISES



Cerfrance Alliance Centre est aux côtés des créateurs d'entreprise pour les accompagner et les sécuriser dans leur projet. Entreprendre, c'est une course de fond qui nécessite d'être soutenu. C'est la raison pour laquelle nous sommes au service de dirigeants d'entreprises et porteurs de projets depuis plus de 60 ans.

En phase de création, de développement ou de transmission d'entreprise, les experts de CER-France Alliance Centre accompagnent et guident les entrepreneurs dans la réussite de leurs projets. Notre ADN, les conseiller en tant que tiers de confiance tout au long de leur cycle de vie.

Ce sont ces valeurs et engagements communs que nous partageons avec BGE. Acteur de proximité, nous nous inscrivons dans le schéma économique du Loiret et participons au développement des entrepreneurs locaux.



En tant qu'acteur socialement très engagé, AG2R La Mondiale œuvre au quotidien dans l'intérêt général et intervient, dans le cadre de ses activités sociales, autour de 4 axes prioritaires : favoriser la qualité de vie au domicile, améliorer la santé par la prévention, agir sur l'emploi pour lutter contre l'exclusion et apporter du soutien aux aidants. En région Centre-Val de Loire, les activités sociales souhaitent soutenir très fortement la thématique du retour à l'emploi. Et dans un contexte socio-économique fragilisé par la crise sanitaire, il nous apparaît essentiel d'accompagner les actifs seniors et les personnes très éloignées de l'emploi pour trouver un emploi, se former, créer un emploi ou une entreprise. Notre partenariat avec BGE en est une illustration parfaite. Grâce aux compétences de BGE, nous proposons à nos publics fragiles et seniors portant un projet de création d'entreprise, des parcours d'accompagnement sur mesure alternant des suivis individuels et des journées collectives de formation à la carte. Chaque année, c'est une vingtaine de personnes qui sont accompagnées dans le cadre du soutien que nous apportons à BGE Loiret.



BGE 45 et PES 45 partagent le même engagement : soutenir les initiatives économiques, portées par des femmes et des hommes, dans le respect de chacun. Ces dernières années, la collaboration avec BGE 45 a permis de proposer à plus de 500 créateurs d'entreprises loirétains de tester leur activité et se confronter à leur marché. Ensemble, nous avons proposé plusieurs nouveaux dispositifs en réponse aux évolutions de la société (Boutik'École, Cuisine École, Boutique partagée...), parmi lesquels TPE Pulse depuis 2018, gamme complète d'outils et services post-crédation et réseau actif d'entrepreneurs. Remarquable ! En 2021, nos équipes ont encore innové ensemble avec le "Village Entrepreneurs" qui a réuni plus de 400 visiteurs et exposants à Orléans, qui est déjà reprogrammé pour 2022 pour mettre en lumière l'apport de l'entrepreneuriat dans le développement économique local.

L'AGILITÉ

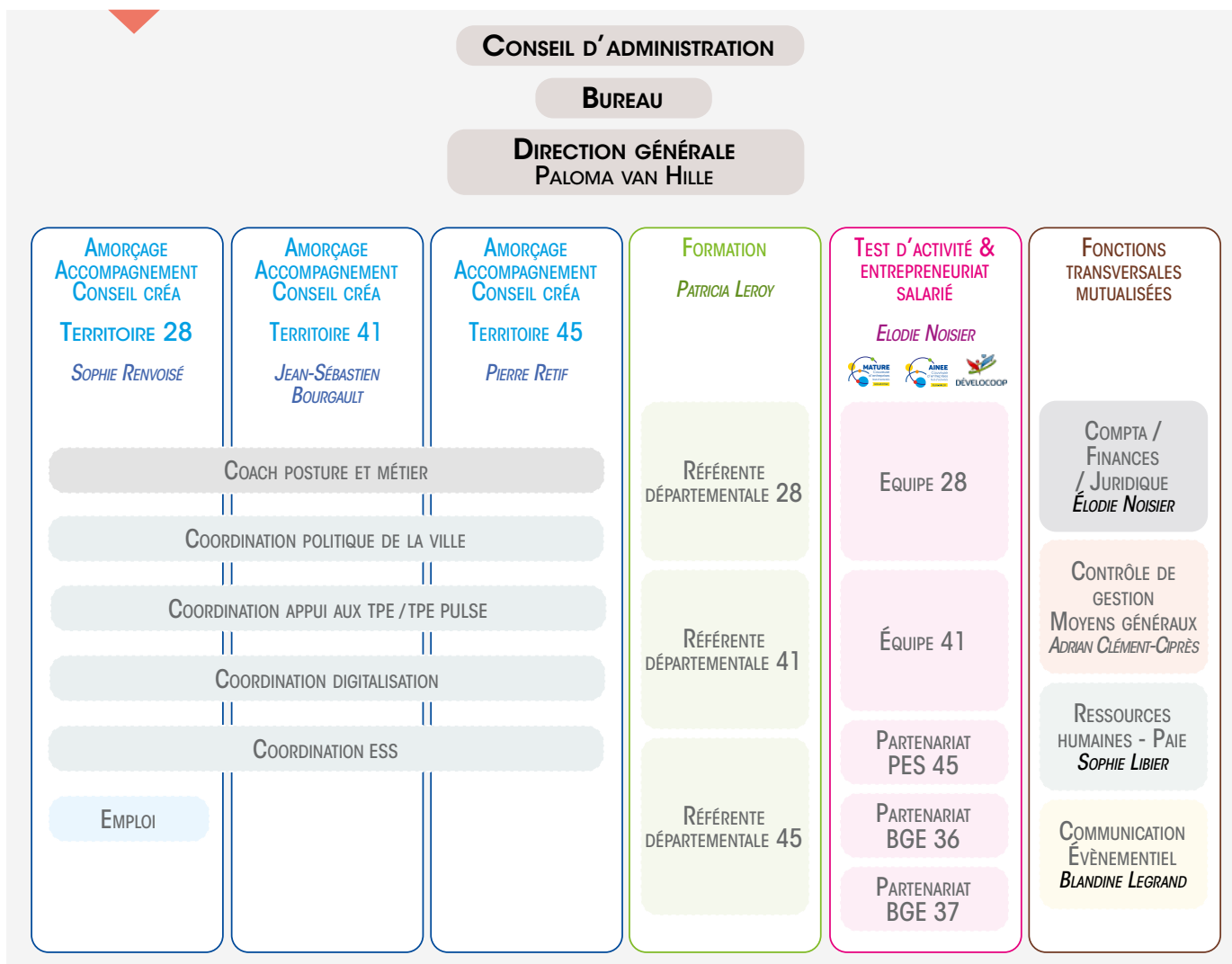
ET LA PUISSANCE D'UNE ÉQUIPE



Innover, apporter des réponses aux besoins des entrepreneurs et des territoires, participer au débat public... la mobilisation des femmes et des hommes de BGE Loiret est permanente.

LA GOUVERNANCE BGE LOIRET

DEPUIS 2019, LES ADMINISTRATEURS DE BGE LOIRET ET DE BGE LOIR-ET-CHER & EURE-ET-LOIR ŒUVRENT DE CONCERT POUR GARANTIR LA BONNE GESTION DE NOS ASSOCIATIONS ET LE RESPECT DES ORIENTATIONS STRATÉGIQUES COMMUNES, DÉCLINÉES SUR LE PLAN OPÉRATIONNEL PAR LE COMITÉ DE DIRECTION ET L'ENSEMBLE DES SALARIÉS, AVEC PROFESSIONNALISME, AUTHENTICITÉ ET ENGAGEMENT.



RESSOURCES HUMAINES

BILAN SOCIAL 2021

“L’HUMAIN EST UNE VALEUR CLÉ DE NOTRE ASSOCIATION. BGE Loiret considère qu’il est prioritaire d’accompagner ses salariés tout le long de leur carrière, de la phase du recrutement jusqu’au départ du salarié.

Intégrer des collaborateurs passionnés et experts dans leur métier permet à BGE Loiret de donner du sens dans ce qu’elle entreprend tous les jours auprès de son public, d’expérimenter et d’être acteur dans l’évolution et les mutations que connaît notre société actuelle.”



SOPHIE LIBIER

RESPONSABLE RESSOURCES HUMAINES

L’INTÉGRATION : UN PARCOURS STRUCTURÉ ET CONTRIBUTIF

L’accueil d’un nouveau salarié au sein de notre association est une étape importante dans le processus de recrutement d’un collaborateur. Cette intégration est préparée avec attention par chaque responsable. Elle comprend plusieurs étapes et permet de faire découvrir l’environnement de travail de manière progressive. Ainsi, chaque collaborateur intègre BGE avec un plan d’intégration opérationnel, personnalisé en fonction du niveau du salarié, de son poste et de ses missions. L’intégration chez BGE s’articule selon 3 axes : la découverte de l’association et de son fonctionnement, la connaissance de son équipe, et de ses collègues, et un travail en binôme avec nos salariés experts afin de découvrir les outils, les méthodes de travail.

PLAN DE DÉVELOPPEMENT DES COMPÉTENCES

BGE est convaincue que son savoir-faire et son rayonnement reposent sur ses collaborateurs. C’est pour cela que nous investissons dans le développement des compétences chaque année afin de contribuer à la performance globale de la structure.

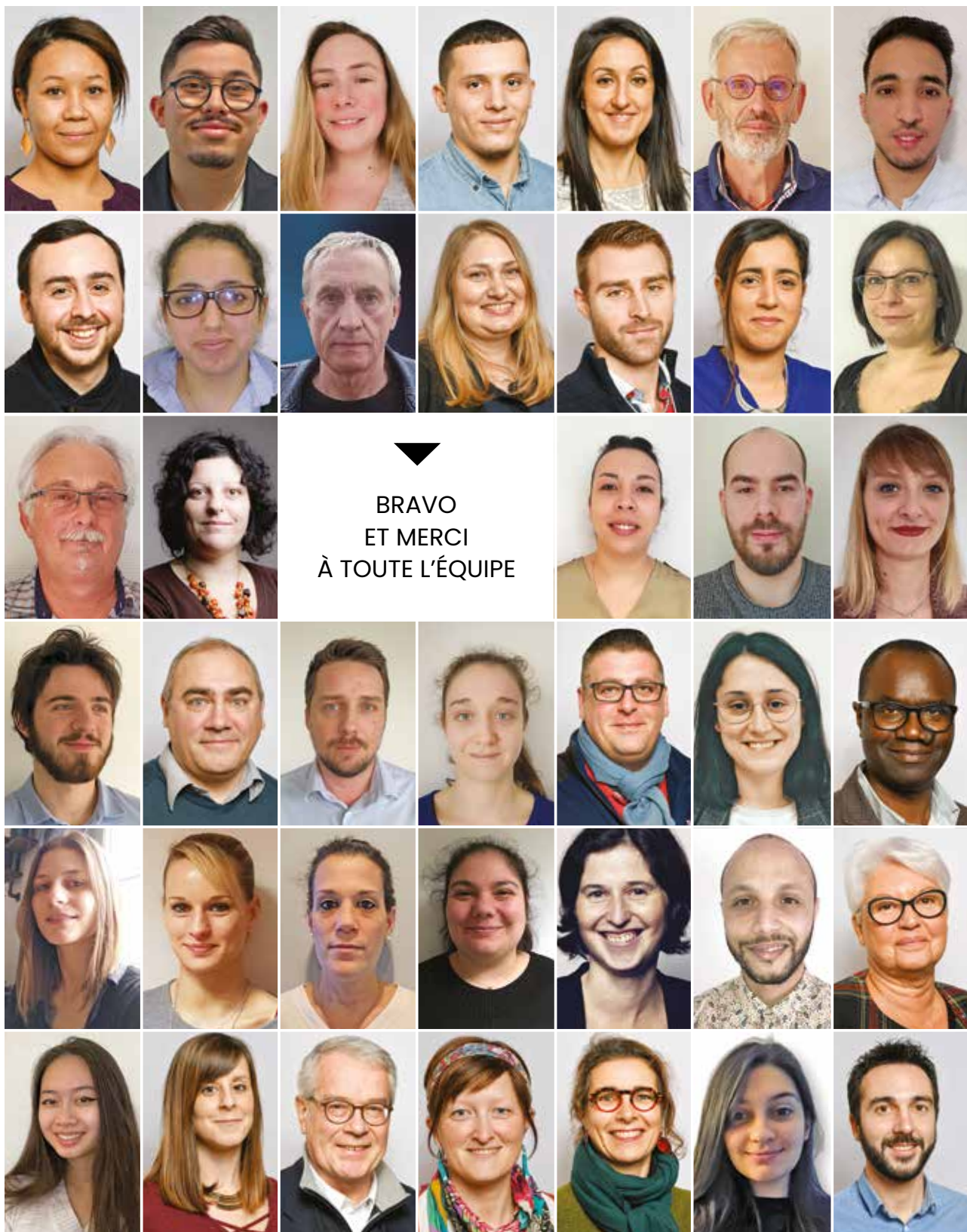
La stratégie du plan de développement des compétences s’opère par des plans de formation individualisés, des dispositifs d’appréciation lors des entretiens annuels et revues d’activité qui permettent de recueillir les besoins en formation et d’accompagner au fil de l’eau la montée en compétence. Malgré un contexte sanitaire compliqué qui a bousculé l’organisation du travail, BGE Loiret a poursuivi la démarche de formation de ses collaborateurs : ainsi 30 collaborateurs ont bénéficié de 781 heures de formation en 2021.

9

NOUVEAUX COLLABORATEURS ONT INTÉGRÉ BGE LOIRET EN 2021

30

SALARIÉS BGE LOIRET ONT SUIVI UNE FORMATION EN 2021 SOIT 781 HEURES DE FORMATION AU TOTAL



REMERCIEMENTS À NOS PARTENAIRES

ILS SE SONT ENGAGÉS À NOS CÔTÉS EN 2021



ILS ONT MAINTENU LEUR SOUTIEN EN 2021



NOS PARTENAIRES INSTITUTIONNELS ET ASSOCIATIFS, QUI NOUS SOUTIENNENT AVEC FIDÉLITÉ ET NOUS FONT CONFIANCE





Appui aux entrepreneurs

NOS POINTS D'ACCUEIL BGE

SIÈGE SOCIAL

Orléans La Source
18, avenue de la Bolière
45100 Orléans - La Source

Orléans

35, rue des Sansonnières
45000 Orléans

Pithiviers

16, rue de Nemours
45300 Pithiviers

Montargis

1, allée Offenbach
45200 Montargis

Gien

49, avenue Chantemerle
45500 Gien

T. 02 38 22 20 09

contact@bge45.fr • www.bge45.fr

Suivez-nous !    